

Nr

A

B

C

D

E

F

G

H

I

J

K

L

M

N

O

P

R

S

T

U

V

W

X

Y

Z

1. Obiekt zabytkowy

SPICHLERZ

2. Miejscowość

GRANÓWKO

gm. GRANÓWKO  
POD. GRODZISKI3. Wiek  
XIX4. Styl  
Klasycyzm5. Kubatura m<sup>3</sup>  
1597,26. Powierzchnia w m<sup>2</sup> 532,4  
a) zabytkowa: b) użytkowa:

20. Przynależność administracyjna

a) województwo: Poznańskie  
b) powiat: Nowy Tomysl  
c) gmina: Granowo7. Materiał  
budowlany

Przed zniszczeniem Po odbudowie

11. Ilość budynków 1

14. Grunty należące do zabytku: ha

a) ściany

cegła

b) sklepienia

c) stropy

drewno

d) więzania  
dachu

drewno

e) krycie dachu

dachówka

12. Ilość kondygnacji  
+ poddasze 113. Użytkowanie wnętrza  
według ilości:

a) izb mieszkalnych

b) innych pomieszczeń 3

c) piwnic

a) ogrody stylowe

b) sady i grunty uprawne

c) lasy

d) wody

e) inne

21. Stacja

Nazwa stacji

Odległość  
od stacji  
w km

a) kolejowa

Granowo

4

b) autobusowa

Granowo

4

22. Właściciel i jego adres

Rolniczy Zespół Spółdzielczy  
Granówko

23. Użytkownik i jego adres

Rolniczy Zespół Spółdzielczy  
Granówko

24. Inwestor i jego adres

j.w.

8. Wyposażenie architektoniczne

Brak

15. Przeznaczenie pierwotne budynku Spichlerz

16. Użytkowanie w latach ubiegłych j.w.

17. Użytkowanie obecne j.w.

18. Nadaje się do użycia na j.w.

9. Autorzy i data budowy i przebudowy

Wzniesiony w 1 poł. XIX w. (200 XI)

19. Data, rodzaj i stopień zniszczeń i odbudowy

Data	O P I S	Zniszczenia %	Odbu- dowa %
VIII.1939 r.	Niezniszczony		
XI.1939 r.	- " -		
XII.1945 r.	- " -		
III.1965 r.	Należy wykonać roboty elewacyjne. Ogólny stan budynku dobry. Dach po remoncie.		

25. Rejestr zabytku Nr

rok ..... miejsce przechowywania

26. Nazwa księgi hipotecznej

27. Nr hipo-  
teczny

28. Akta

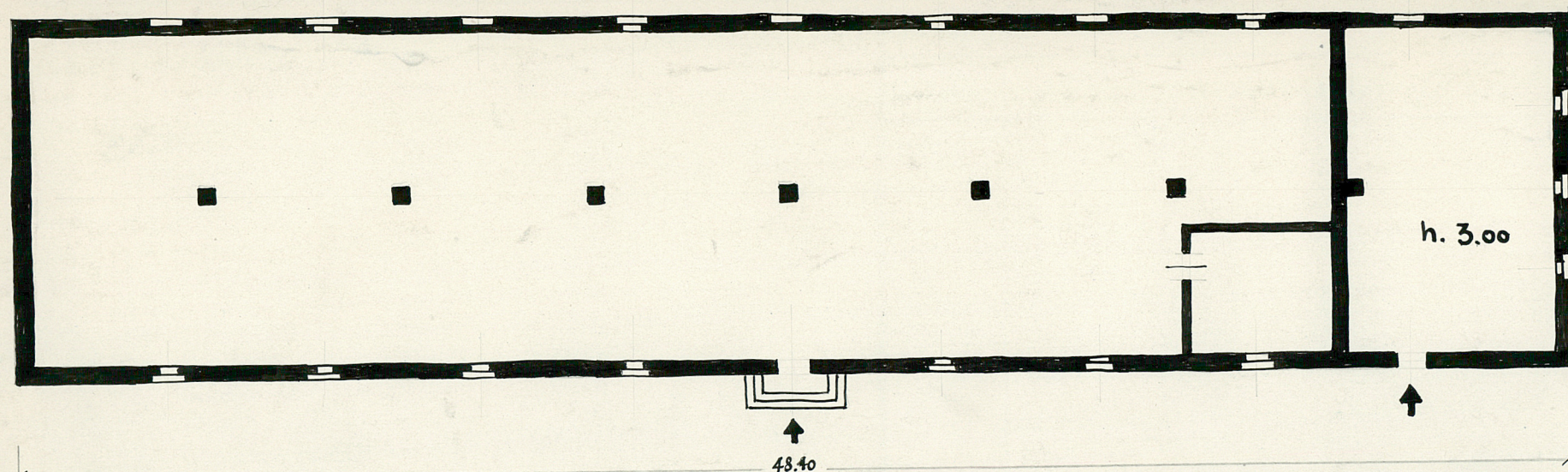
29. Fotografie Archiwum WKZ Poznań

30. Inwentaryzacja pomiarowa

10. Udostępnienie

Dostępny po uzgodnieniu w biurze  
Roln. Zespołu Spółdz. w.m.





SKALA 1:200



spekcje

K o s z t  
tys. zł

Opis: Spichlerz położony we wsch. pierzei podwórza folwarcznego. Murowany, otynkowany. Parterowy z użytkowym poddaszem. Na rzucie wydłużonego prostokąta. Jednotraktowy ze stropem wspartym na jednym rzędzie słupów. Dziewięćosioły. Prostokątne okna w półkoliście zamkniętych wnękach. Dach dwuspadowy, kryty dachówką.

#### Bibliografia.

P. Skubiszewski, katalog zabytków powiatu kościańskiego, Poznań 1953, s. 23. /maszynopis WK2/.



36. Wypełnił dnia

III. 1965r

*Jan Pic*

37. Sprawdził dnia