

Nr

A B C D E F G H I J K L M N O P R S T U V W X Y Z

1. Obiekt zabytkowy

KLASZTOR POBERNARDYŃSKI

2. Miejscowość

GRODZISK ^{Mallo II} Wkp.

3. Wiek

XVII

4. Styl ^{z powodu} czyszc. rozebr. i przebud. bezstylowy5. Kubatura m³1.802,1
ok. 10006. Powierzchnia w m²

a) zabytkowa: ok. 300 b) użytkowa: ok. 300

20. Przynależność administracyjna

a) województwo POZNANSKIE
b) powiat NOWY TOMYSL
c) gmina

7. Materiał budowlany

przed zniszczeniem

po odbudowie

11. Ilość budynków

1

14. Grunty należące do zabytku:

ha

21. Stacja

nazwa stacji

odległość od stacji w km

a) ściany

cegła

b) sklepienia

- " -

c) stropy

drewno

d) więzania dachu

- " -

e) krycie dachu

dachówka

12. Ilość kondygnacji

2

13. Użytkowanie wnętrza według ilości:

a) izb mieszkalnych

2

b) innych pomieszczeń

8

c) piwnic

a) ogrody stylowe

b) sady i grunty uprawne

c) lasy

d) wody

e) inne

a) kolejowa

Grodzisk

0,5

b) autobusowa

- " -

0,3

22. Właściciel i jego adres

Kościoł rym. kat.

23. Użytkownik i jego adres

Parafia w Grodzisku

24. Inwestor i jego adres:

J. W.

25. Rejestr zabytku nr

rok _____ miejsce przechowywania

26. Nazwa księgi hipotecznej

27. Numer hipoteczny

28. Akta Archiwum WKZ Poznań

29. Fotografie

30. Inwentaryzacja pomiarowa

8. Wyposażenie architektoniczne

Wnętrze przebudowane - zabytków brak

15. Przeznaczenie pierwotne budynku

Klasztor

16. Użytkowanie w latach ubiegłych po kasacie przeznaczony na cele szkolne

17. Użytkowanie obecne biblioteka par. i salki katechizm.

18. Nadaje się do użycia na: - " -

19. Data, rodzaj i stopień zniszczeń i odbudowy

Data

O P I S

znisz-
czenia
o/oodbu-
dowa
o/o

VIII. 1939 r.

niezniszczony

XI. 1939 r.

- " -

XII. 1945 r.

- " -

1955

Odnowiono wnętrza

1958/9

otynkowano elewacje

IX. 1965

Stan techn. b. dobry

9. Autorzy i data budowy i przebudowy

II pot. XVIII w. (ok. 1662) z fund.
Jana Leopolda Opalińskiego
II pot. XIX w. zegl. XIX/XX rozbiorów
i przebudowa.

10. Udostępnienie

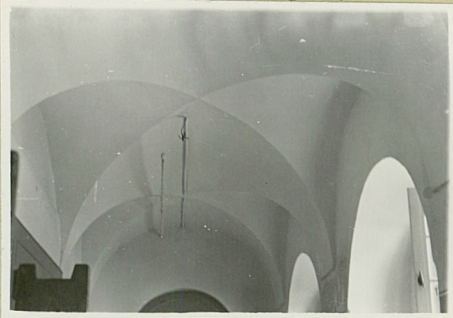
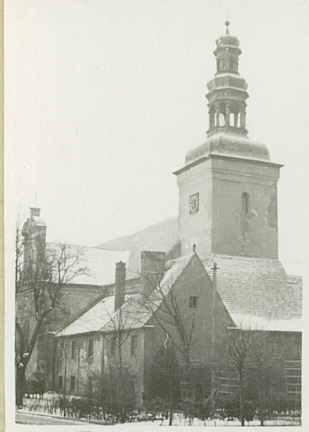
dostępny

(Klucze w biurze par.)

OŚRODEK
DOKUMENTACJI
ZABYTEKÓW

Z Y X W V U T S R P O N M L

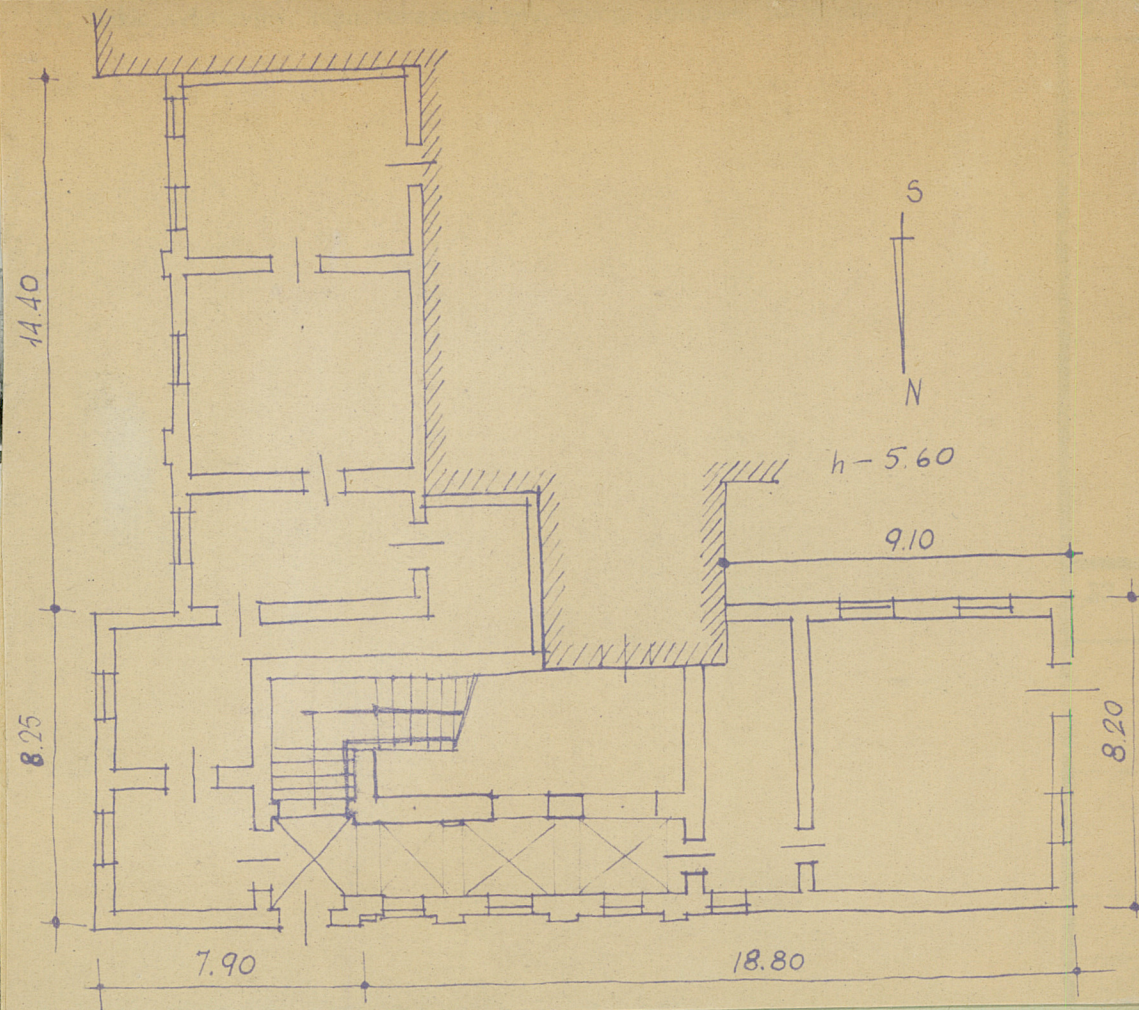
31. Szkic sytuacyjny, plan schematyczny, uwagi opisowe, f



Opis:

Częściowo rozebrany, przebudowany. Zachowane dwa skrzydła przy wsch. i pn. ścianie prezbiterium kościoła bernardyńskiego. Mury, tyłkowany. Piętrony. Z dawnych wstrz zachowana jedynie część pd. ramienia krzyżanki ze sklepieniem kolebkowo krzyżowym oraz 2 zakrystie przy wsch. ścianie prezbiterium (zwrocone go ku pn.) 2 pierwotnego, zapewne czworobocznego założenia z krzyżankami i dziedzińcem. Zachowane, jedynie skrzydło pd. przybudowane do tylnej ściany prezbiterium i wieży. W części środkowej tego skrzydła 4 małe szkapry. Część boczna, z których wsch. tworzy płytki ryzałit, są pozostałościami usuniętych skrzydeł wsch. i zach. Dach dwuspadowy, wkr. wsch. pulpitowy.

Bibliografia: 1. J. Łukaszenicz: Opis Kośc. paroch. w dawnej archidiecezji poznań. Poznań, 185 - 1863 s. 456
2. J. Kohte: Verzeichnis der Kunstdenkmäler in der Provinz Posen....
3. "Praca" 1904 nr. 33 i dalsze - art. ks. Dużyńskiego.
4. St. Kozierowski: Schematyzm hist. ustroju paraf...
TZG Chelmno - Nr 495 9. 50 40.000 B-119479
5. Kantowski: Previs descriptio... eccl. archidiececesis Gnesn. et. Posn.
6. H. Majkowski: Grodzisk Wkp. Poznań 1938



36. Wypełnił dnia 26.3.1956

R.E. Linette

37. Sprawdził dnia IX. 1965

Pu