

Nr

IV

A

B

C

D

E

F

G

H

I

J

K

L

M

N

O

P

R

S

T

U

V

W

X

Y

Z

WIELKOPOLSKIE

POLSKA GROMADZKA

1. Obiekt zabytkowy

BUDYNEK MIESZKALNY, DWORSKI

2. Miejscowość

PTASZKOWO

gm. BRODZISK WKP.

3. Wiek

I poł. XIX

4. Styl

bezstylowy

5. Kubatura, m³

do 92% ok. 500

6. Powierzchnia w m²

a) zabytkowa: ok. 200 381,94

b) użytkowa: ok. 200

20. Przynależność administracyjna

a) województwo

POZNANSKIE

b) powiat

NOWY TOMYSL

c) gmina

PTASZKOWO

7. Materiał budowlany

przed zniszczeniem

po odbudowie

a) ściany

cegła i szachule

cegła

b) sklepienia

c) stropy

drewno

drewno prefabr.

d) wiązania dachu

- 4 -

drewno

e) krycie dachu

dachówka dachówka

11. Ilość budynków

1

12. Ilość kondygnacji

1

13. Użytkowanie wnętrza według ilości:

a) izb mieszkalnych

12 ok. 40

b) innych pomieszczeń

zap. 92

c) piwnic

1

14. Grunty należące do zabytku:

ha

a) ogrody syglowe

b) sady i grunty uprawne

c) lasy

d) wody

e) inne

8. Wyposażenie architektoniczne

brak

15. Przeznaczenie pierwotne budynku

mieszkalne

16. Użytkowanie w latach ubiegłych

11

17. Użytkowanie obecne

Biura Kombinatu i biuro

18. Nadaje się do użycia na:

4

9. Autorzy i data budowy i przebudowy

Zbud. w I poł. XIX w.
gruntownie przebudowany
w r. 1962.

19. Data, rodzaj i stopień zniszczeń i odbudowy

Data	O P I S	zniszczono %	odbudowano %
VIII. 1939 r.	niesniszczony		
XI. 1939 r.	4		
XII. 1945 r.	4		
V. 1965 r.	stan budynku b. dobry.		

10. Udostępnienie

dostępny

21. Stacja

nazwa stacji

odległość od stacji w km

a) kolejowa

Ptaszkowo

0,7

b) autobusowa

- 4 -

-

22. Właściciel i jego adres

Skarb Państwa

23. Użytkownik i jego adres

PGR Ptaszkowo
KOMBINAT

24. Inwestor i jego adres:

PGR Zespół Kółko
KOMBINAT PTASZKOWO

25. Rejestr zabytku nr

151

rok 16.07.1968

miejsce przechowywania

26. Nazwa księgi hipotecznej

27. Numer hipoteczny

28. Akta

brak

29. Fotografie

WKZ - Poznań

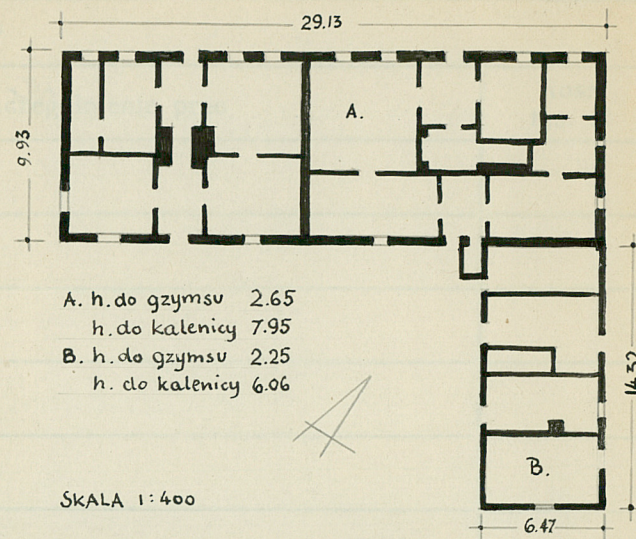
30. Inwentaryzacja pomiarowa

OŚRODEK
DOKUMENTACJI
ZABYTEKÓW

31. Szkic sytuacyjny, plan schematyczny



32. Przebieg prac konserwatorskich



Opis.

Elewacja frontowa zwrócona na pn. Murowany, tynkowany. Parterowy, dwutraktowy 10-osiovy, 2 dwoma wejściami. Izby częściowo nakryte belkowanymi stropami. Dach dwuspadowy, naczotkowy. Od pn. wsch. przybudówka gosp., szachulcowa, z naczotkiem.

33. Koszty w tys. zł	przewidywane	rzeczywiste

34. Inspekcje PLAN budynku z okresu przed generalną przebud.

Bibliografia: R.E. Linette: Kat. zab. pow. N. Tomysk, 1956, rpiś P.I.S.

35. Uwagi różne
Gruntna przebudowa w r. 1962 pozabawia budynek wartości zabytkowych.
Plan budynku wykonano wg. inwentaryzacji pomiarowej pochodzącej z r. 1960 - z archiwum Kombinatu PGR. PTASZKOWO

36. Wypełnił dnia 10.11.1955
R. i E. Linette

37. Sprawdzał dnia 1.1965 Jan D.