

OŚRODEK DOKUMENTACJI
ZABYTKÓW W WARSZAWIE
Karta Ewidencyjna Zabytków
Architektury i Budownictwa

A B C D E F G H I J K L Ł M N O P R S T U V W X Y Z

3504
WIELKOPOLSKIE

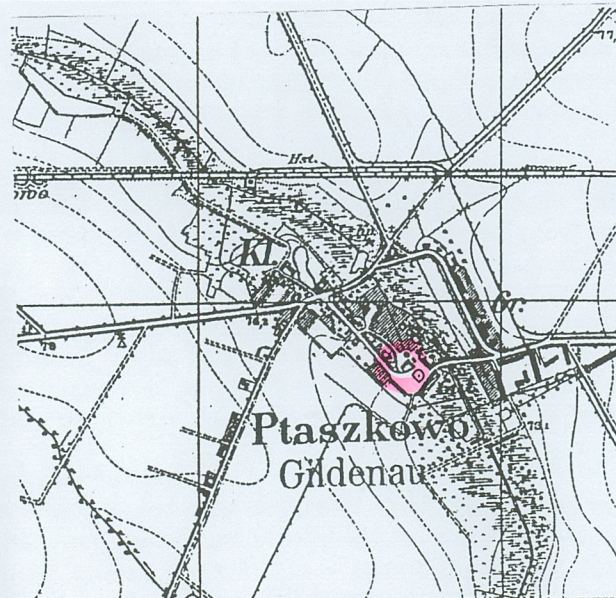
1. Obiekt

RZĄDCÓWKA, OB. BUDYNEK BIUROWY

2. Czas powstania
pocz. XIX w.
przebud. 1962 r.

3. Miejscowość
PTASZKOWO

Zdjęcia, plan sytuacyjny, rzuty



4. Adres
62-065 Ptaszkowo,

5. Przynależność administracyjna

województwo wielkopolskie
powiat Grodzisk Wlkp.
gmina Grodzisk Wlkp.

6. Poprzednie nazwy miejscowości

GILDENAU

7. Przynależność administracyjna przed 1999 r.

województwo poznańskie

8. Właściciel i jego adres

Agencja Własności rolnej Skarbu
Państwa, ul. Fredry 12,
Poznań

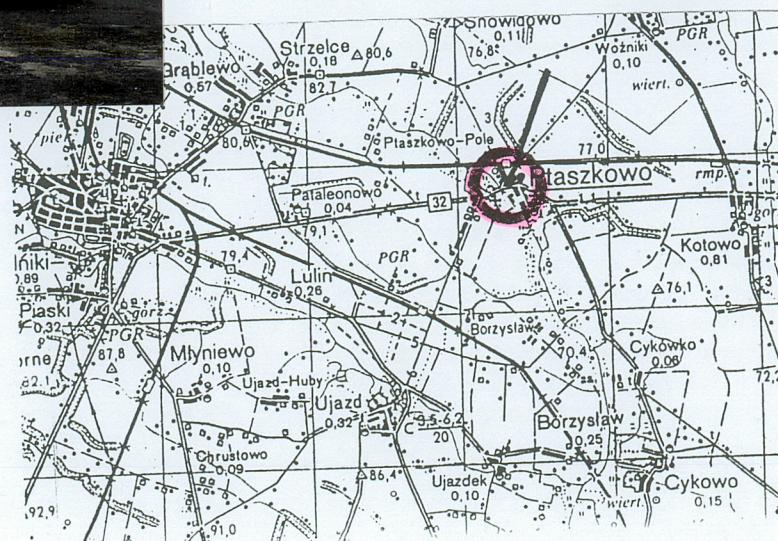
9. Użytkownik i jego adres

Gospodarstwo Produkcyjno - Łowieckie Skarbu
Państwa
"Ptaszkowo" Sp. z o.o.
62-065 Ptaszkowo

10. Rejestr zabytków

Nr 151/A z 16.07.1968

data



Po 1945 roku majątek w Ptaszkowie przeszedł na własność Skarbu Państwa i był własnością w pierw PNZ - Inspektorat Nowy Tomyśl, później wszedł w skład gospodarstwa PGR w Kotowie. Od 1962 roku stał się samodzielnym gospodarstwem PGR Ptaszkowo. Wtedy zaszła konieczność budowy nowej siedziby kombinatu. Podjęto decyzję o całkowitej przebudowie budynku dawnej rządówki. Przebudowa ta wiązała się praktycznie z budową nowego obiektu. Stary został całkowicie rozebrany i w obrysie jego rzutu postawiono nowy budynek biurowy. Obiekt zasadniczo bryłą powtarzał układ starej rządówki, ale brakowało np. naczółkowego dachu. W latach 80 - tych XX wieku obiekt rozbudowano, dodając drugie - zachodnie - skrzydło, przebudowano dach, wstawiając wystawkę w jego połaci. Całej bryle został nadany pseudo dworkowy charakter.

SYTUACJA:

Ptaszkowo jest miejscowością położoną 5 kilometrów na wschód od Grodziska Wielkopolskiego, przy szosie Poznań - Zielona Góra i linii kolejowej Poznań Wolsztyn. Zespół folwarczny składa się z kilku elementów, podwórza zachodniego z rządówką i przyległym doń parkiem i podwórza wschodniego. Od północnego zachodu przylega do parku zespół kościoła parafialnego z kościołem i plebanią. Budynek dawnej rządówki znajduje się w jego północno - zachodniej pierzei, od północy i zachodu graniczy z parkiem. Jest usytuowany kalenicowo w stosunku do podwórza gospodarczego. Obecny budynek został wzniesiony na rzucie litery U, przy czym korpus główny oraz skrzydło wschodnie zostały wybudowane w obrysie obiektu wcześniej istniejącego.

OPIS DOTYCZY OBIEKTU NIEISTNIEJĄCEGO.**MATERIAŁ, KONSTRUKCJA, TECHNIKA:**

Pierwotny budynek rządówki był obiektem murowanym z cegły ceramicznej wypalanej pełnej, łączonej na zaprawę wapienną, o ścianach obustronnie otynkowanych. Prawdopodobnie obiekt nie był podpiwniczony. Stropy drewniane, belkowe otynkowane na trzcinowej podsufitce. Więźba dachowa była drewniana, prawdopodobnie płatwiowo - kleszczowa, kryta dachówką ceramiczną karpiówką, kładzioną podwójnie w koronkę. Przybudówka os. strony południowo - wschodniej była wykonana w technice szachulcowej, o więźbie dachowej drewnianej, krytej dachówką ceramiczną karpiówką kładzioną podwójnie w koronkę. Podłogi były prawdopodobnie drewniane deskowe, stolarka okienna drewniana, dwuskrzydłowa, krosnowa, stolarka drzwiowa drewniana, płycinowa.

RZUT:

Budynek był wzniesiony na rzucie wydłużonego prostokąta, o proporcjach boków 1:3. Przy analizie zachowanej inwentaryzacji widać że składał się z zestawionych ze sobą dwóch budynków. Część zachodnia - dwutraktowa z przelotową sienią usytuowaną centralnie. Część wschodnia w układzie mieszanym dwutraktowym od zachodu i trójtaktowym, nieregularnym w partii wschodniej. Do narożnika południowo - wschodniego przylegała jednotraktowa przybudówka, wzniesiona na rzucie prostokąta.

BRYŁA:

Obiekt był budynkiem o jednokondygnacyjnej, prostopadłościennej bryle nakrytej dwuspadowym dachem naczółkowym. Przylegająca prostopadle przybudówka była obiektem o jednokondygnacyjnej, prostopadłościennej bryle nakrytej dwuspadowym dachem naczółkowym.

ELEWACJE:

Budynek rządówki był pierwotnie obiektem o jednokondygnacyjnych elewacjach, zamkniętych szerokim okapem oraz połacią dachową. Elewacja od strony parku dziesięcioosiowa, z otworami drzwiowymi na trzeciej i ósmej osi. Elewacja od strony folwarku była niesymetryczna, pięcioosiowa, zamknięta od strony wschodniej przez przybudówkę. Elewacje boczne zamknięte szczytami naczółkowymi.

BUDYNEK WSPÓŁCZEŚNIE ISTNIEJĄCY - zbudowany na rzucie litery U, bez podpiwniczenia, murowany z cegły ceramicznej, o prostopadłościennej bryle korpusu oraz bocznych skrzydeł. Korpus główny nakryty dachem czterospadowym, z wystawką na osi elewacji frontowej oraz kaferkami w połaciach. Boczne skrzydła nakryte dachami dwuspadowymi. Szczyty bocznych skrzydeł zamknięte przez filarowe ganki, nakryte własnymi daszkami. Stolarka okienna drewniana dwuskrzydłowa. Wnętrza w korpusie głównym w układzie 2,5 traktowym, korytarzowym, w bocznych skrzydłach 1,5 traktowe.

14. Kubatura 500 m ³ (?)	15. Powierzchnia użytkowa ok. 200 m ² (?)	16. Przeznaczenie pierwotne mieszkalne	17. Użytkowanie obecne administracyjne
18. Prace budowlane i konserwatorskie, ich przebieg i dokumentacja <ul style="list-style-type: none"> - 1962r - rozbiórka starego budynku i budowa nowego od podstaw w obrysie wcześniej istniejącego obiektu. - Lata 80 - te XX w. - rozbudowa o drugie skrzydło, zmiana charakteru elewacji. 		19. Stan zachowania (fundamenty, ściany zewnętrzne, ściany wewnętrzne, sklepienia, stropy, konstrukcje dachowe, pokrycie dachu, wyposażenie i instalacje) stan techniczny współczesnego budynku dobry.	
20. Najpilniejsze postulaty konserwatorskie <ul style="list-style-type: none"> - budynek utracił cechy zabytkowe, wykreślenie z rejestru zabytków. 			

21. Akta archiwalne (rodzaj akt, numer i miejsce przechowywania)

W zbiorach Wojewódzkiego Konserwatora Zabytków w Poznaniu **ziel.** karta autorstwa Renaty i Eugeniusza Linette z 1955 roku, z uzupełnieniami z 1965 roku autorstwa Jana Pica.
Dokumentacja pomiarowa z zbiorach Gospodarstwa w Ptaszkowie.

22. Bibliografia

23. Źródła ikonograficzne i fotografie (rodzaj, miejsce przechowywania, sygnatury)

- zdjęcie z 1955 roku w białej karcie.

24. Uwagi różne

25. Opracował

Tekst Rafał Nadolny

Plany, rysunki

Zdjęcia fotogr Rafał Nadolny

Miejsce przechowywania negatywów WOSZ POZNAŃ

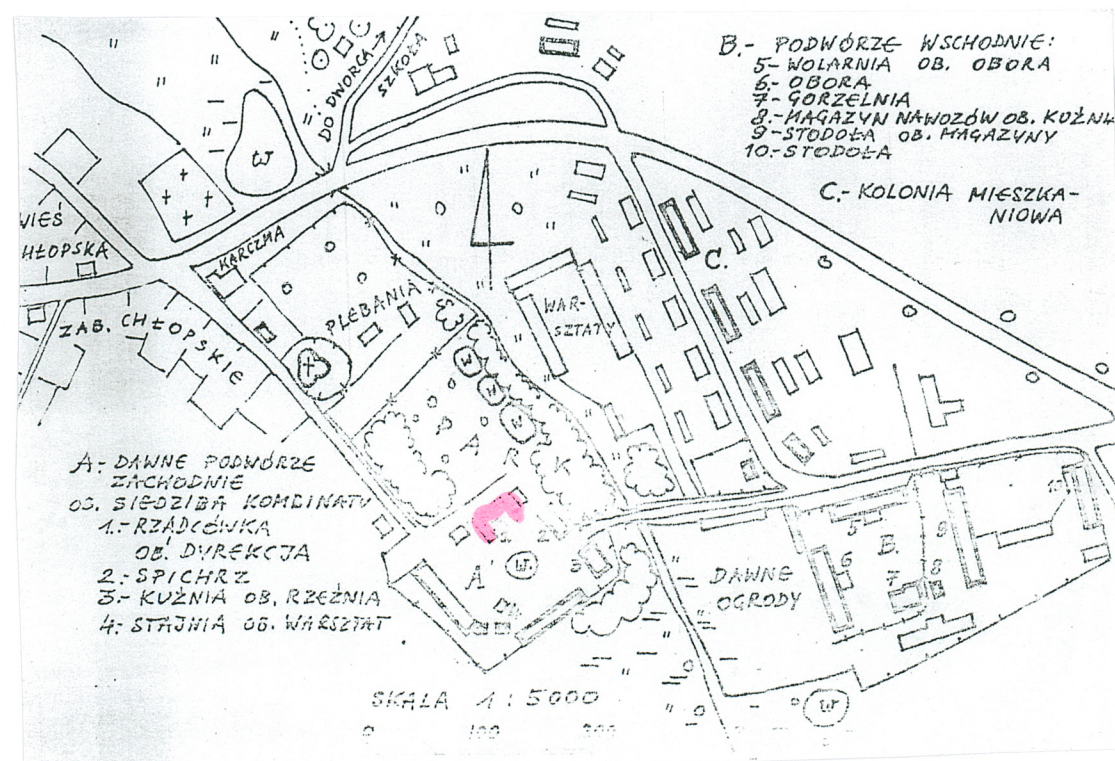
Karta po wypełnieniu podlega ochronie na podstawie przepisów prawa autorskiego.

26. Adnotacje o inspekcjach, informacje o zmianach (data, nazwisko wypełniającego)

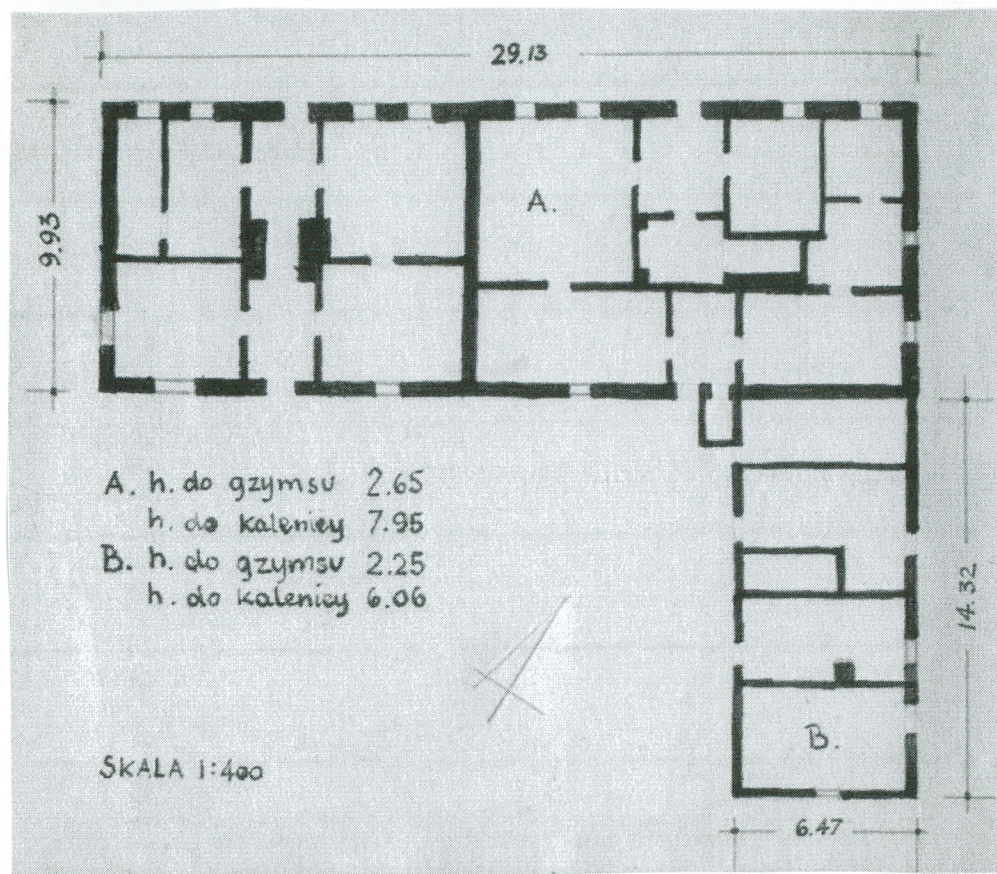
27. Załączniki

wkładki nr 1,2, 3

1. Miejscowość PTASZKOWO	5. Obiekt (nazwa jak w karcie)	6. Zawartość wkładki (nazwa obiektu lub materiału uzupełniającego)
2. Gmina GRODZISK WLKP.	RZĄDCÓWKA, OB. BUDYNEK BIUROWY	RZUT, SYTUACJA, FOTOGRAFIE,
3. Powiat GRODZISK WLKP.		
4. Województwo WIEKLKOPOLSKIE		



SYTUACJA UG. BIAŁEJ KARTY, OLGIERD TOMASZEWSKI, 1987r.



RZUT WG. INENTARYZACJI, PRZED 1962 r.



WIDOK WSPÓŁCZESNY



1. Miejscowość PTASZKOWO	5. Obiekt (nazwa jak w karcie)	6. Zawartość wkładki (nazwa obiektu lub materiału uzupełniającego)
2. Gmina GRODZISK WLKP.	RZĄDCÓWKA, OB. BUDYNEK BIUROWY	FOTOGRAFIE ARCHIWALNE
3. Powiat GRODZISK WLKP.		
4. Województwo WIEKLKOPOLSKIE		



STAN z 1955 roku

Wkładkę założył: Rafał Nadolny, 2001r.

Miejsce przechowywania negatywów: WOSZ POZNAN



STAN PO PRZEBUDOWIE 1985 r.