

Nr

A

B

C

D

E

F

G

H

I

J

K

L

M

N

O

P

R

S

T

U

V

W

X

Y

Z

WIELKOPOLSKIE

1. Obiekt zabytkowy

KOŚCIOŁ CEMENTARNY P.W. ŚW. DUCHA

2. Miejscowość

GRODZISK WKP.

3. Wiek

1663

4. Styl

regionalny

5. Kubatura m<sup>3</sup>

1.123,5 ok. 1300

6. Powierzchnia w m<sup>2</sup>

a) zabytkowa: ok. 200 b) użytkowa: ok. 200

7. Materiał budowlany

przed zniszczeniem

po odbudowie

11. Ilość budynków

1

14. Grunty należące do zabytku:

ha

a) ściany

drewn.

12. Ilość kondygnacji

1

a) ogrody stylowe

cementarny

ok. 0,5

b) sklepienia

-

13. Użytkowanie wnętrza według ilości:

b) sady i grunty uprawne

c) stropy

drewn.

a) izb mieszkalnych

c) lasy

d) więzania dachu

-

b) innych pomieszczeń

1+2

d) wody

e) krycie dachu

blacha cynk.

c) piwnic

e) inne

8. Wyposażenie architektoniczne

okazy, ambona barokowa, przemal. polichromie na ścianie, zapięcie 18w.

15. Przeznaczenie pierwotne budynku

kościół szpitalny

16. Użytkowanie w latach ubiegłych

" cementarny

17. Użytkowanie obecne

" "

18. Nadaje się do użycia na:

" "

9. Autorzy i data budowy i przebudowy

wg. tradycji zał. przez mieszczanina Pawła Dreuskiego 1426. Obecny wzniesiony 1663 sumptem ks. Józefa Wolstyńskiego

19. Data, rodzaj i stopień zniszczeń i odbudowy

Data	OPIS	zniszcz- czenia o/o	odbu- dowa o/o
VIII. 1939 r.	niesniszczony		
XI. 1939 r.	- " -		
XII. 1945 r.	- " -		
1959	wzmocniono fundamenty		
IX. 1965	stan techn. kościoła dobry		

10. Udostępnienie

dostępny

20. Przynależność administracyjna

a) województwo POZNANSKIE

b) powiat

NOWY TOMYŚL

c) gmina

21. Stacja

nazwa stacji

odległość od stacji w km

a) kolejowa

Grodzisk

1

b) autobusowa

- - -

0,3

22. Właściciel i jego adres

Kościół nym. - kat.

23. Użytkownik i jego adres

Parafia w Grodzisku

24. Inwestor i jego adres:

j.w.

25. Rejestr zabytku nr

rok \_\_\_\_\_ miejsce przechowywania

26. Nazwa księgi hipotecznej

27. Numer hipoteczny

28. Akta

brak

29. Fotografie Archiwum WKZ Poznań

30. Inwentaryzacja pomiarowa

OŚRODEK  
DOKUMENTACJI  
ZABYTEKÓW



## 31. Szkic sytuacyjny, plan schematyczny



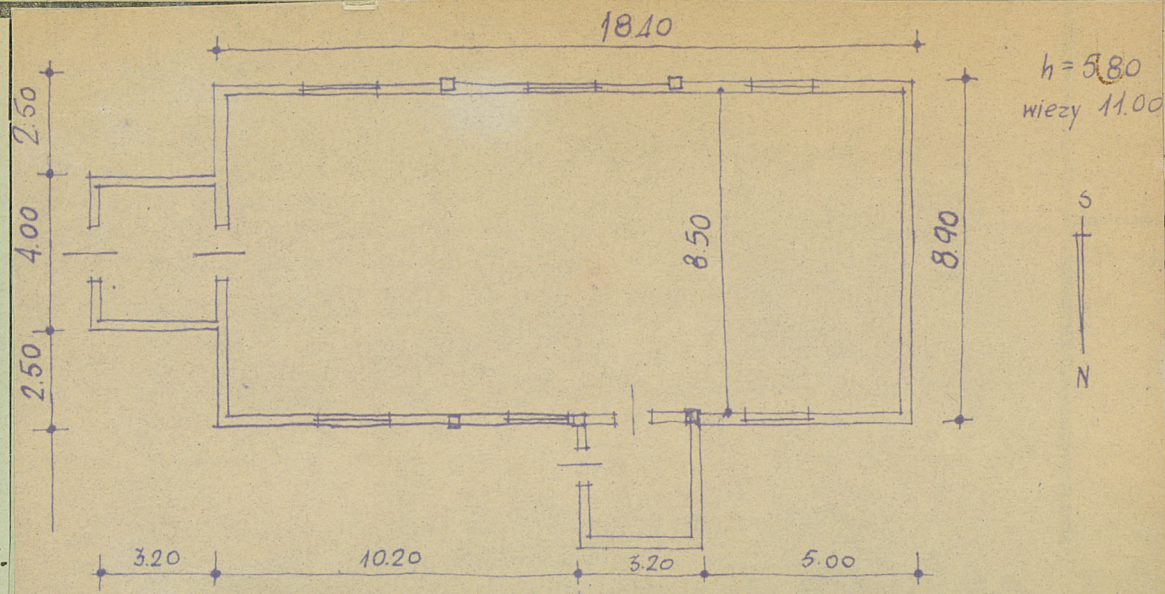
Widok od strony prezb.

Opis.

Zwrócony ku zach. Drewniany, o konstr. słupowej, w wieży szkieletowej, oszalowany. Na planie prostokąta trójosiowy z zakręstą z pruskiego muru od pn. i kruchty od zach. nad którą wchodzi, kwadratowa w ruinie wieża. Po bokach słupy z zastrzałami przenikającymi przez strop. Empora organowa wygięta, na 21 słupach. Dach truspałowy, kryty blachą, wieża nakryta blachem namiotowym blaszanym.

Bibliografia:

rafia



rzeczywiste

## 34. Inspekcje

36. Wypełnił dnia 5.5.1956

R. i E. Linette

37. Sprawdził dnia IX.1965