

1. Obiekt

440/1 KOŚCIOŁ PARAFIALNY P.W. ŚW. DUCHA

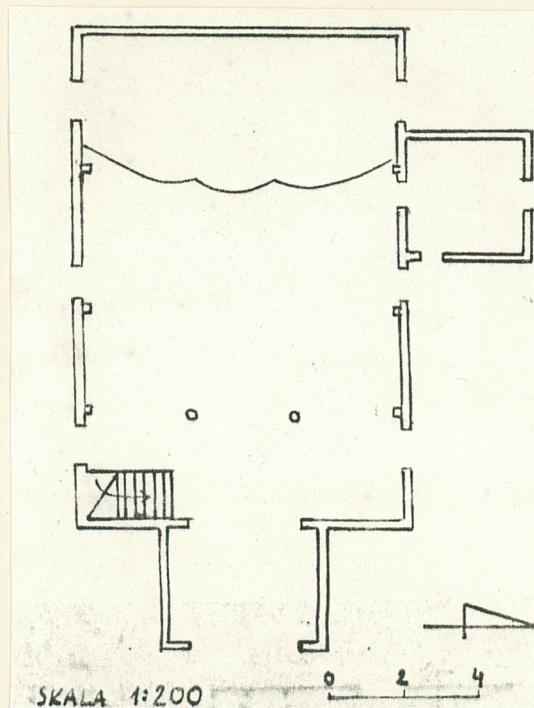
2. Czas powstania

1663 r.

3. Miejscowość

G R O D Z I S K

11. Zdjęcia, rzut, przekrój, sytuacja, orientacja



4. Adres

ul. Rakoniewicka

nr hipoteczny

5. Przynależność administracyjna

województwo poznańskie

gmina Poc. Grodzisk

6. Poprzednie nazwy miejscowości

niem. Gratz

7. Przynależność administracyjna
I VI 1975

województwo poznańskie

powiat nowotomyski

8. Właściciel i jego adres

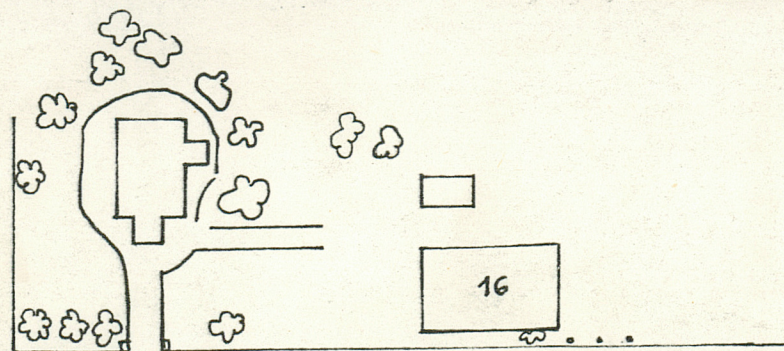
Parafia Rzym.-Kat. przy Kościele
św. Jadwigi w Grodzisku Wlkp.

9. Użytkownik i jego adres

jak wyżej

10. Rejestr zabytków

Nr 1517/A data 11. 04. 1974



ul. Rakoniewicka



SKALA 1:1000

12. Autorzy, historia obiektu, określenie stylu.

Pierwotny, ufundowany w 1426 r.,
przy szpitalu, przez mieszczanina
grodziskiego Pawła Drzeńskiego.
Obecny zbudowany staraniem ks.
[REDAKCYJNA KREWIDY]

13. Opis (sytuacja, materiał i konstrukcja, rzut, bryła, elewacje, wnętrze, wyposażenie, instalacje)

Kościół usytuowany w pd pierzei ulicy, wolnostojący. Od strony wsch. plebania.
Ogrodzenie z siatki drucianej.

Konstrukcja budynku drewniana, zrębowa, ściany wewnętrzne wzmocnione lisicami i zastrzałami. Wieża o konstrukcji słupowej, zakrystia szachulcovej. Fundament kamienny, częściowo obmurowany cegłą. Wewnątrz kościół drewniany, pokryty barwną polichromią o stylizowanych motywach roślinnych. Strop drewniany, płaski, deskowy, polichromowany z gzymsem koronującym, profilowanym z ząbkowaniem. Więźba dachowa krowiowo-jętkowa z wiatrownicami.

Dach korpusu kościoła i zakrystii kryty blachą. Posadzka wewnętrzna ceglana, w zakrystii podłoga drewniana-deski. Schody wewnętrzne na chór drewniane. Drzwi drewniane, do portalu głównego dwuskrzydłowe o ukośnym układzie klepek, drzwi z kruchty do nawy dwuskrzydłowe deskowe, do zakrystii jednoskrzydłowe, deskowe. Okna prostokątne, dwuskrzydłowe z nadświetleniem, 3/6-polowe. Nadświetlenie dzieli okna na równe połowy.

Plan kościoła na rzucie prostokąta, salowy, od wsch. prostokątna wieża, od strony pn. zbliżona do kwadratu zakrystia. Prezbiterium zwrócone na zach.

Bryła kościoła I-kondygnacyjna z dominującą wieżą. Dach kościoła trójspadowy, zakrystii dwuspadowy, wieży namiotowy.

Elewacja frontowa /wsch./ oszalowana, o pionowym układzie desek olistwowanych na stykach. Na osi prostokątny otwór drzwiowy. II-kondygnacja nieco wyższa, wydzielona od I-kondygnacji daszkiem okapowym, sięgająca powyżej kalenicy dachu korpusu głównego.

Elewacja tylna /zach./ ślepa, oszalowana analogicznie jak elewacja frontowa.

Elewacja boczna /pd./ oszalowana jak elewacja frontowa, 3-osiova, osie wyznaczone przez prostokątne otwory okienne.

Elewacja boczna /pn./ oszalowana jak elewacja frontowa, 3-osiova. Od strony pn.-zach. zakrystia.

Wnętrze kościoła salowe, z nieznacznie wzniesionym prezbiterium. Od strony wsch. chór muzyczny wsparty na dwóch filarach. Polichromia z II połowy XVIII w. Wyposażenie kościoła - barokowy ołtarz.

<p>14. Kubatura</p> <p>959,4m³</p>	<p>15. Powierzchnia użytkowa</p> <p>118,4 m²</p>	<p>16. Przeznaczenie pierwotne</p> <p>kościół</p>	<p>17. Urzycowanie obecne</p> <p>kościół</p>
<p>18. Prace budowlane i konserwatorskie, ich przebieg i dokumentacja</p>		<p>19. stan zachowania (fundamenty, ściany zewnętrzne, ściany wewnętrzne, sklepienia, stropy konstrukcje dachowe, pokrycie dachu, wyposażenie i instalacje)</p> <p>Stan zachowania obiektu średni. Zawilgocenie ścian, szczególnie od strony pn. /zakrystia/.</p>	
		<p>20. Najpilniejsze postulaty konserwatorskie</p> <p>Konieczne osuszenie ścian i konserwacja drewna.</p>	

21. Akta archiwalne (rodzaj akt, numer i miejsce przechowania)

24. Uwagi różne

22. Bibliografia

R. i E. Linette: Katalog zabytków sztuki w Polsce.

Pow. nowotomyski

W-wa 1969, T.V, z. XIV.

25. Opracował

tekst M. Rupocińska, październik 1987 r.

plany, rysunki M. Rupocińska, październik 1987 r.

zdjęcia fotogr R. Rupociński, październik 1987 r.

miejsce przechowania negatywów ODZ Poznań

Karta po wypełnieniu podlega ochronie na podstawie przepisów prawa autorskiego

26. Adnotacje o inspekcjach, informacje o zmianach (daty, imiona i nazwiska wypełniających)

23. Źródła ikonograficzne i fotografie (rodzaj, miejsca przechowania, sygnatury)

27. Załączniki

1. Miejscowość

Grodzisk

2. Obiekt (nazwa jak w karcie)

kościół

3. Zawartość wkładki (nazwa obiektu lub materiału uzupełniającego)

5 zdjęć



- 1, 2. wnętrze kościoła
3. elewacja tylna/zach/
4. elewacja boczna/pd/
5. elewacja boczna/pd/
6. więźba dachowa



Wkładkę założył:
(imię, nazwisko, data)

ODZ Poznań

Miejsce przechowywania negatywów:

Z-d Poligr. Jan Jasiński W-wa, ul. Wolna 13, tel. 12-43-83

Wzór ODZ 1978 r.