

1. Obiekt

694/2

SŁODOWNIA KLEPISKOWA I SUSZARNIA

2. Czas powstania

1874 - 1875

3. Miejscowość

GRODZISK WLKP.

11. Widok ogólny słodowni od wsch., neg. 700/501/5; orientacja



4. Adres

ul. Przemysłowa 16.9

nr hipoteczny

5. Przynależność administracyjna

województwo poznańskie

pow. GRODZISKI

gmina

Grodzisk Wlkp.

6. Poprzednie nazwy miejscowości

Grätz (niem).

7. Przynależność administracyjna
przed 1 VI 1975

województwo poznańskie

powiat

Nowy Tomyśl

8. Właściciel i jego adres

Browary Grodziskie S. A.

51- 142 Wrocław ul. Gąsiorowskiego 26.

9. Użytkownik i jego adres

Browary Grodziskie S. A.

Grodzisk Wlkp., ul. Przemysłowa 16.

10. Rejestr zabytków

Nr 1111/A

data: 8.05.1970.

48/wsep/A 31.01.2001

12. Autorzy, historia obiektu, określenia stylu

Budynek słodowni stanowi część zespołu powstałego w latach 1874 - 1875 między Nowym Rynkiem a ul. Przemysławą.

W końcu XIX w. w skład browaru należącego wówczas do Otto Bahnischa wchodziły: spichlerz, magazyn jęczmienia i klepiska, maszynownia i piwnica.

Sytuacja, rzuty i bryły budynków z niewielkimi zmianami do dnia dzisiejszego pozostają niezmienione.

13. Opis (sytuacja, materiał i konstrukcja, rzut, bryła, elewacje, wnętrze, wyposażenie, instalacje)

Sytuacja: Budynek usytuowany na działce między ulicami Przemysławą, Szeroką, i Nowym Rynkiem (obecny pl. Powst. Wlkp.), w którego centrum wznosi się kościół poewangelicki. Teren browaru ogrodzony ceglanym murem z żelazną bramą wjazdową od strony placu.

Materiał i konstrukcja: Fundamenty i ściany nośne z cegły spoinowanej. W piwnicy posadzka ceglana w pozostałych pomieszczeniach drewniane podłogi. Strop ceglany sklepiony kolebkowo na stalowych dźwigarach, wzmocniony betonowymi filarami. Schody od parteru do III kondygnacji żelazne kręcone. Drzwi do pomieszczeń socjalnych jednoskrzydłowe klepkowe, w górnej części przeszklone, do suszarni i piwnic dwuskrzydłowe, deskowe z pasowymi zawiasami. Drzwi w pomieszczeniach wewnętrznych jedno - i dwuskrzydłowe, drewniane. W piwnicach drzwi jedno- i dwuskrzydłowe, zamknięte odcinkowo. Okna dwuskrzydłowe, sześciopodziałowe oraz stałe, o drobnych podziałach metalowymi szczeblinami. Dach na deskowaniu kryty papą. Stropy międzykondygnacyjne drewniane, belkowe, wsparte na słupach. Konstrukcja więźby dachowej drewniana, kleszczowa.

Plan: Budynek wzniesiony na planie zliżonym do kwadratu o boku dłuższym wsch - zach, z wejściem od płn.

Bryła: Budynek podpiwniczony, bryła prostopadłościenna od płn. zwarta z budynkiem magazynu słoju. Dach 2 - spadowy o niewielkim nachyleniu połaci, nad połacie dachu wystają dwa kominy wentylacyjne zakończone blaszanymi konstrukcjami filtrów.

Elewacja płn: Część zach. zwarta z budynkiem magazynu słoju, część wsch. ceglana, nietynkowana, z drzwiami na parterze przesuniętymi na zach. względem osi symetrii.

Elewacja pld: dwusegmentowa. Od zach. 3 - osiowa, na trzech kondygnacjach osie wyznaczone małymi prostokątnymi oknami. W partii poddasza 4 - osiowa. Otwory okienne na osiach prostokątne, większe niż w pozostałych kondygnacjach. W części wsch. w partii przyziemia 3 - osiowa, na osi środkowej duże okratowane okno typu przemysłowego zamknięte łukiem pełnym, dwa pozostałe zamurowane. W II kondygnacji 5 prostokątnych okien zamkniętych odcinkowo, o drobnych podziałach - wszystkie poza środkowym zamurowane. W III kondygnacji od zach. 5 prostokątnych okien typu przemysłowego o drobnych podziałach, zamkniętych odcinkowo, drugie od wsch. zamurowane.

Elewacja wsch: 4kondygnacyjna, dwie dolne kondygnacje zasłonięte parterową przybudówką. Część pld. symetryczna, na osi symetrii od kalenicy do parteru ceglana lizena, naroża ujęte w lizeny, zakończone prostymi, masywnymi sterczynami. Okna typu przemysłowego o drobnych podziałach, sklepienie odcinkowo, powyżej 4 kondygnacji w partii poddasza 2 zamurowane okrągłe otwory okienne. Po prawej stronie lizeny środkowej przymocowana drabina pożarowa. Część północna elewacji 1 osiowa zakończona dachem płaskim z dwoma zamurowanymi prostokątnymi otworami okiennymi. Czerwoną powierzchnię nietynkowanej ściany ożywiają poziome pasy z żółtej cegły.

Elewacja zach: Ślepa, tynkowana, bez podziałów - w parterze przesłonięta przybudówkami.

Wnętrze: W części zach. przyziemia silosy i klepisko, w części wsch. suszarnia i kotłownia z kominem. Posadzki betonowe granitowe i ceglane, schody kręcone, żeliwne, stropy wsparte na żeliwnych kolumnach, Między kondygnacjami stropy drewniane, belkowe wsparte na masywnych drewnianych słupach.

Wyposażenie: W piwnicy znajduje się piec z napisem na żeliwnych drzwiczkach: I. A. Topf & Sohne ERFURT z ok. 1910 r. Na I kondygnacji - odkielkownica (czyszczarka) jęczmienia, na II kondygnacji - kadzie zalewowe produkcji firmy Linz - Rawicz z przełomu XIX i XX w., urządzenia standardowe dla wyposażenia słodowni z I poł. XX w.

Instalacje: Elektryczna, wodno-kanalizacyjna, c. o., odgromowa, w budynku zainstalowana winda towarowa.

<p>14. Kubatura</p> <p>ok. 2400 m³</p>	<p>15. Powierzchnia użytkowa</p> <p>ok. 400 m²</p>	<p>16. Przeznaczenie pierwotne</p> <p>słodownia z suszarnią</p>	<p>17. Użytkowanie obecne</p> <p>słodownia z suszarnią</p>
<p>18. Prace budowlane i konserwatorskie</p> <p>W trakcie wielokrotnych drobnych remontów przebudowywano i zamurowano w całości lub częściowo otwory okienne w elewacji ptn. Modernizacja polegała m. in. na zainstalowaniu windy towarowej. Budynek na bieżąco konserwowany.</p>		<p>19. Stan zachowania (fundamenty, ściany zewnętrzne, ściany wewnętrzne, sklepienia, stropy, konstrukcje dachowe, pokrycie dachu, wyposażenie i instalacje)</p> <p>Budynek w całości użytkowany. Stan techniczny budynku dobry i jego elementów konstrukcyjnych dobry.</p>	
		<p>20. Najpilniejsze postulaty konserwatorskie</p> <p>Budynek wpisany do rejestru zabytków, podlega ochronie prawnej jako dokument odnoszący ku tradycjom piwowarstwa Grodziska Wlkp.</p> <p>Utrzymać plan, bryłę, elewacje. Rozważyć możliwość przywrócenia pierwotnego charakteru elewacji ptn. przez odtworzenie zamurowanych okien. Utrzymać elementy wyposażenia - maszyny czyszczące i inne z I poł. XX w.</p> <p>Wszelkie projekty prac remontowych, adaptacyjnych do nowych zadań uzgadniać z Wojewódzkim Konserwatorem Zabytków.</p>	

21. Akta archiwalne (rodzaj akt, numer i miejsce przechowywania)

- Kartoteki środków trwałych w: Browary Grodziskie S.A.

22. Bibliografia

Goszczyńska J.- Grodzisk Wlkp. Studium historyczno-urbanistyczne, Poznań 1994.
Rupocińska M.- Karta ewidencyjna wyk. w ODZ Poznań 1987r.
Anders P.- Grodzisk Wlkp., Poznań 1995.
Chrzanowski J.- Zarys historii Piwa Grodziskiego, Grodzisk Wlkp. 1986.
Grodzisk Wielkopolski. Zarys dziejów, Praca zbiorowa pod redakcją B. Polaka.
Grodzisk Wlkp. 1990.

23. Źródła ikonograficzne i fotograficzne (rodzaj, miejsce przechowywania, sygnatury)

Karty pocztowe i fotografie z końca XIX i pocz. XX w., w zbiorach Muzeum Regionalnego w Grodzisku.

Litografia z przedstawieniem zabudowań browaru z przełomu XIX i XX w., w sekretariacie biura zarządu przy ul. Kolejowej.

24. Uwagi różne

patrz też karta ewidencyjna - Magazyn siodu, wykonana w 1997 r. w BSiDZT.

25. Opracował: Program komputerowy karty - Word for Windows - BSiDZT S. Januszewski

tekst Stanisław Jabłoński 20 sierpnia 1997 r.

plany, rysunki mgr. inż. arch. Anna Broniewska 15 września 1997 r.

zdjęcia fotogr. Stanisław Jabłoński 20 sierpnia 1997 r.

miejsce przechowywania negatywów BSiDZT S. Januszewski

BIURO STUDIÓW I DOKUMENTACJI
ZASTYKÓW TECHNIKI
Stanisław Januszewski
53-203 Wrocław, tel. 61-72-78
ul. gen. J. Hallera 118/11

KARTA PO WYPEŁNIENIU PODLEGA OCHRONIE NA PODSTAWIE PRZEPISÓW PRAWA AUTORSKIEGO !

26. Adnotacje o inspekcjach, informacje o zmianach (daty, imiona i nazwiska wypełniających)

27. Załączniki

Nr 1- dokumentacja fotograficzna i sytuacja

Nr 2 - dokumentacja fotograficzna

Nr 3 dokumentacja rysunkowa - rzut budynku

1. Miejscowość

Grodzisk Wilk.

2. Obiekt

**SŁODOWNIA KLEPISKOWA I
SUSZARNIA**

3. Zawartość wkładki (nazwa obiektu lub materiału uzupełniającego)

Dokumentacja fotograficzna i sytuacja - verte

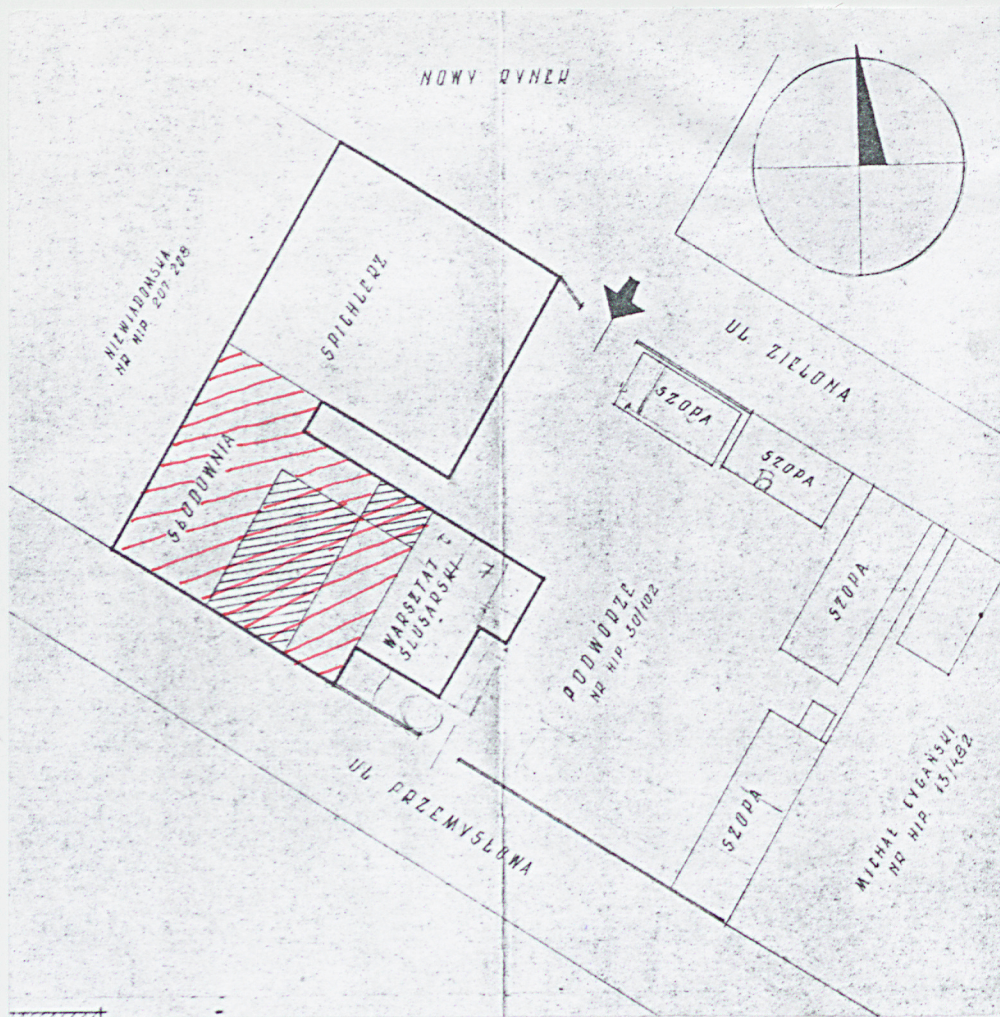


1. Słodownia. Widok elewacji pld. od zach., neg.700/511/4

2. Widok narożnika pld.-wsch. z kominem, neg.700/501/3

Wkładkę założył: Stanisław Jabłoński 20 sierpnia 1997 r.

Miejsce przechowywania negatywów: BSIDZT S. Januszewski



1: Miejscowość

Grodzisk Wlkp.

2: Obiekt

**SŁODOWNIA KLEPISKOWA I
SUSZARNIA**

3: Zawartość wkładki (nazwa obiektu lub materiału uzupełniającego)

Dokumentacja fotograficzna - verte



1. Fragment elewacji pld., neg. 700/501/2

2. Kręcone schody żeliwne w słodowni, neg. 700/502/4

Wkładkę założył: Stanisław Jabłoński 20 sierpnia 1997 r.

Miejsce przechowywania negatywów: BSIDZT S. Januszewski



3. Zbiornik wody na poddaszu słodowni .neg.700/503/5



5. Kadź zalewowa, neg.700/503/4

1. Miejscowość

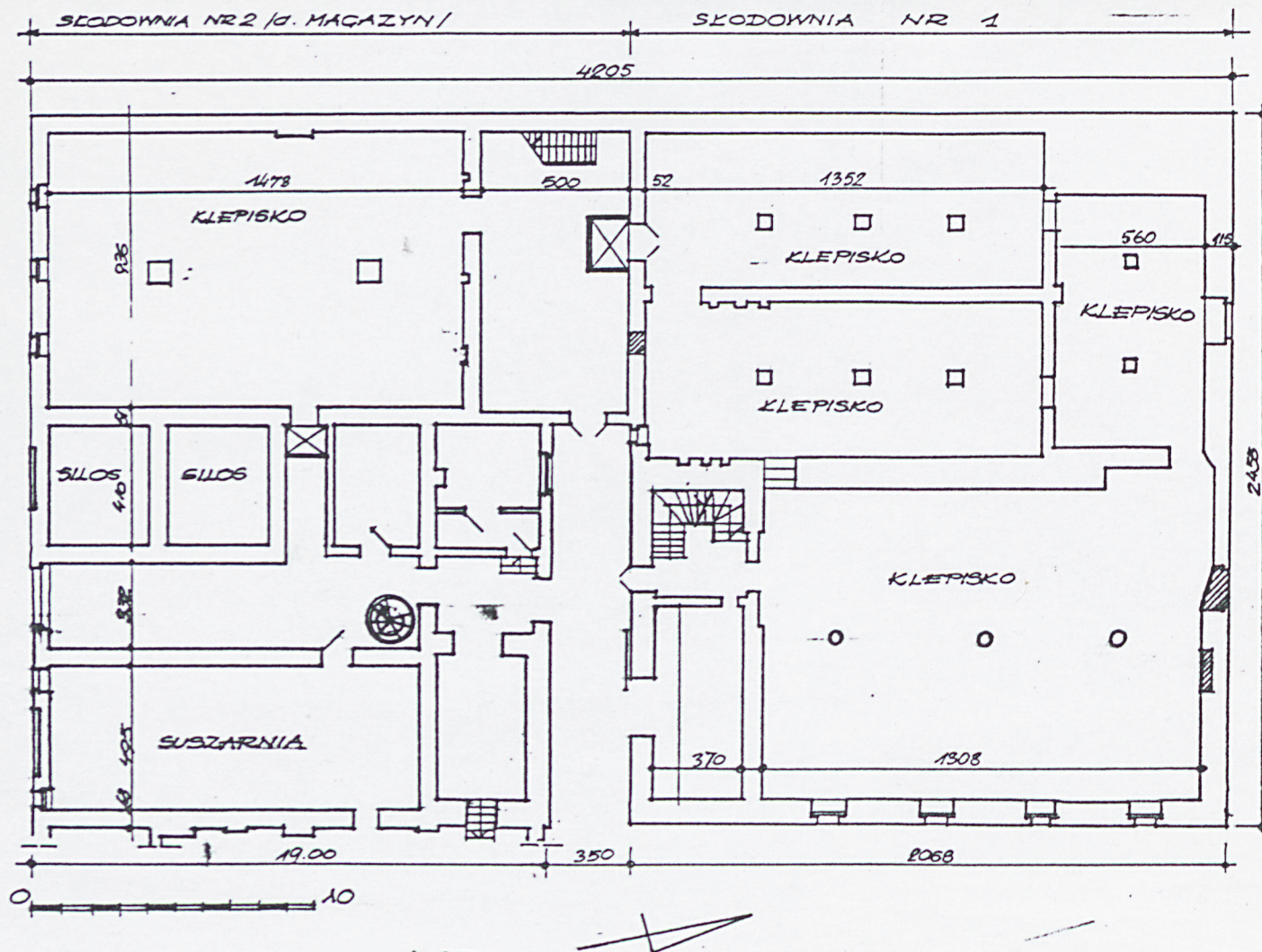
Grodzisk Wlkp.

2. Obiekt

SŁODOWNIA KLEPISKOWA I
SUSZARNIA

3. Zawartość wkladki (nazwa obiektu lub materiału uzupełniającego)

Dokumentacja rysunkowa -rzut budynku



Wkładkę założył: Stanisław Jabłoński 20 sierpnia 1997 r.

Miejsce przechowywania negatywów: BSIDZT S. Januszewski