

A B C D E F G H I J K L Ł M N O P R S T U V W X Y Z

Nr

1. Obiekt

OBORA

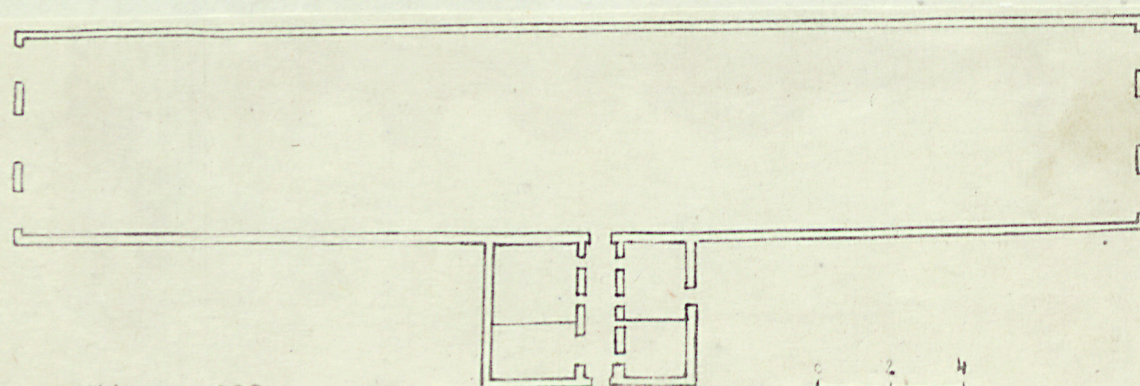
2. Czas powstania

1914 r.

3. Miejscowość

GRABLEWO

11. Zdjęcia, rzut, przekrój, sytuacja, orientacja



SKALA 1:200

4. Adres

Grąblewo

nr miejscowości

5. Przynależność administracyjna

województwo poznańskie

gmina Grodzisk

6. Poprzednie nazwy miejscowości

niem. Bahneck

7. Przynależność administracyjna  
1 VI 1975

województwo poznańskie

powiat nowotomyski

8. Właściciel i jego adres

Kombinat PGR Ptaszkowo  
Zakład Rolny Grąblewo

9. Użytkownik i jego adres

jak wyżej

10. Rejestr zabudów

Nr \_\_\_\_\_ data \_\_\_\_\_



12. Autorzy, historia obiektu, określenie stylu.

13. Opis (sytuacja, materiał i konstrukcja, rzut, bryła, elewacje, wnętrze uposażenie instalacje)

Budynek usytuowany po pd. stronie założenia folwarcznego, 70 m od linii kolejowej. Murowany z czerwonej cegły o wążku kowadełkowym na zaprawie wapiennej. Wewnątrz ścianki działowe-przegrody-metalowe. Posadzka betonowa. Więźba krokwiowo-stolcowa. Dach kryty dachówką zakładkową. Drzwi dwuskrzydłowe, deskowe na zawiasach pasowych, dwuskrzydłowe klepkowe, Okna dzielone metalowymi szczeblinami na małe pola, dobudówki dwuskrzydłowe, trójspolowe nad ślemieniem.

Plan na rzucie regularnego prostokąta z licznymi podziałami wewnętrznymi oraz fragmentem budynku wysuniętym z lica elewacji frontowej ku przodowi z przybudówką.

Bryła zwarta I-kondygnacyjna, dach dwuspadowy, do wysuniętego fragmentu budynku dobudowane pomieszczenia socjalne.

Elewacja frontowa /pn./ 15-osiowa. Osie wyznaczone otworami okiennymi między lizenami, zamknięte odcinkowo podkreślone ceglanym gzymsem podokiennym. Na osi środkowej wysunięty fragment budynku, obejmujący szerokość dwóch osi, 3-osiowy z otworem drzwiowym na środku. Po bokach po dwa otwory okienne blisko siebie. Wzdłuż bocznych krawędzi trójkątnego szczytu fryz schodkowy. Przybudówka 5-osiowa na osi otwór drzwiowy.

Elewacja tylna /pd./ 15-osiowa regularna, osie wyznaczają otwory okienne zamknięte odcinkowo podkreślone ceglanym gzymsem podokiennym. W partii poddasza na przemian po dwa blisko siebie otwory okienne, podkreślone ceglanym gzymsem podokiennym i otwór wentylacyjny.

Elewacja boczna /zach./ 3-osiowa, w dolnej kondygnacji trzy otwory drzwiowe, w górnej otwór drzwiowy na osi, po bokach okrągłe otwory wentylacyjne. Wzdłuż bocznych krawędzi trójkątnego szczytu frez schodkowy.

Elewacja boczna /wsch./ potraktowana analogicznie jak elewacja boczna zach.

Budynek wyposażony w instalację elektryczną, odgromową i ogrzewczą.



14. Kubatura

6.304,8 m<sup>3</sup>

15. Powierzchnia użytkowa

2.101,6 m<sup>2</sup>

16. Przeznaczenie pierwotne

obora

17. Urzycowanie obecne

obora

19. stan zachowania (fundamenty, ściany zewnętrzne, ściany wewnętrzne, sklepienia, stropy, konstrukcje dachowe, pokrycie dachu, wyposażenie i instalacje)

Stan zachowania budynku dobry.

18. Prace budowlane i konserwatorskie, ich przebieg i dokumentacja

20. Najpilniejsze postulaty konserwatorskie



21. Akta archiwalne (rodzaj akt, numer i miejsce przechowania)

24. Uwagi różne

25. Opracował

tekst M. Rupocińska, październik 1987 r.

plany, rysunki M. Rupocińska, październik 1987 r.

zdjęcia fotogr R. Rupociński, październik 1987 r.

miejsce przechowania negatywów ODZ Poznań

Karta po wypełnieniu podlega ochronie na podstawie przepisów prawa autorskiego

22. Bibliografia

26. Adnotacje o inspekcjach, informacje o zmianach (daty, imiona i nazwiska wykonujących)

23. Źródła ikonograficzne i fotografia (rodzaj, miejsca przechowania, sygnatury)

27. Załączniki



1. Miejscowość

Grąblewo

2. Obiekt (nazwa jak w karcie)

obora

3. Zawartość wkładki (nazwa obiektu lub materiału uzupełniającego)

3 zdjęcia, plan sytuacyjny



1.

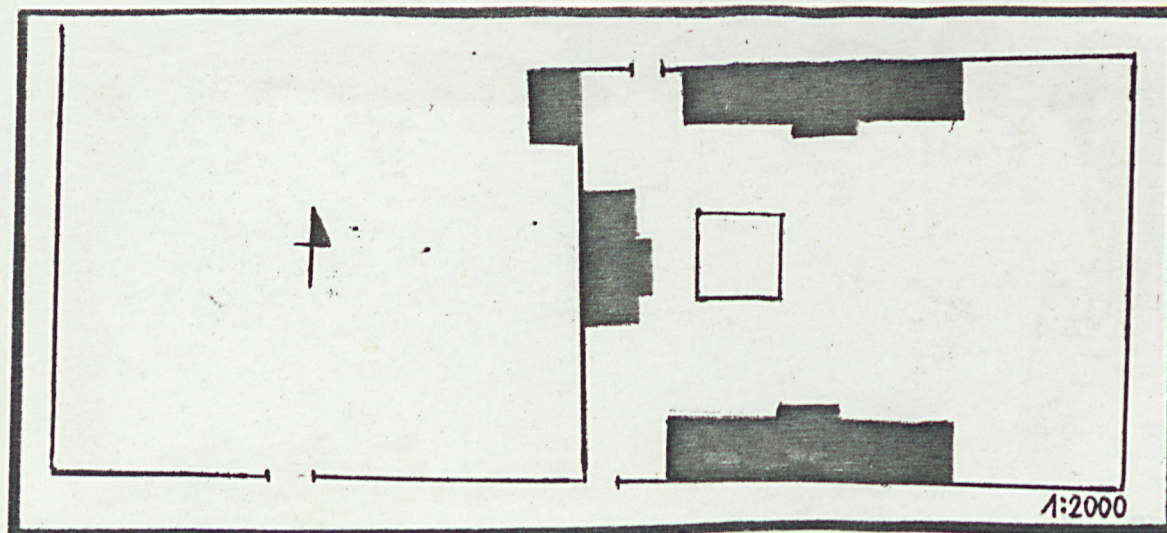


2.



3.

1. Elewacja boczna/zach/
2. Elewacja boczna/wsch/
3. Elewacja frontowa/pn/



1:2000

M. Rupocińska październik 1987r.

Wkładkę założył: .....  
(imię, nazwisko, data)

ODZ Poznań

Miejsce przechowywania negatywów: .....

Zd Poligr. Jan Jasiński W-wa, ul. Wolna 13, tel. 12-43-83

1978 r.