

Nr

II/16

A

B

C

D

E

F

G

H

I

J

K

L

M

N

O

P

R

S

T

U

V

W

X

Y

Z

1. Obiekt zabytkowy

DOM PL. BOHATERÓW STALINGRADU NR.3

2. Miejscowość

GNIEZNO

3. Wiek

XIX.

4. Styl

Klasycystyczny

5. Kubatura m<sup>3</sup>

1243

6. Powierzchnia w m<sup>2</sup>

a) zabytkowa: 143 b) użytkowa:

20. Przynależność administracyjna

a) województwo Poznań

b) powiat Gniezno

c) gmina

7. Materiał budowlany

Przed zniszczeniem

Po odbudowie

11. Ilość budynków

1

14. Grunty należące do zabytku:

ha

a) ściany

cegła

b) sklepienia

cegła

c) stropy

drewno

d) więzania dachu

drewno

e) krycie dachu

dachówka

12. Ilość kondygnacji

2

13. Użytkowanie wnętrza według ilości:

a) izb mieszkalnych

9

b) innych pomieszczeń

3

c) piwnic budynek podpiwniczony.

a) ogrody stylowe

b) sady i grunty uprawne

c) lasy

d) wody

e) inne

21. Stacja

Nazwa stacji

Odległość od stacji w km

a) kolejowa

Gniezno

w/m

b) autobusowa

Gniezno

w/m

22. Właściciel i jego adres

Zamost Budynków mieszkalnych Gniezno

8. Wyposażenie architektoniczne

Portyk kolumnowy białony w bryle budynku.

15. Przeznaczenie pierwotne budynku

mieszkalne

16. Użytkowanie w latach ubiegłych

i.w.

17. Użytkowanie obecne

i.w.

18. Nadaje się do użycia na

i.w.

23. Użytkownik i jego adres

7 Bohaterów.

9. Autorzy i data budowy i przebudowy

zbudowany w pow. XIX-w.  
bud. po 1899 r.

19. Data, rodzaj i stopień zniszczeń i odbudowy

Data

O P I S

Zniszczenia %

Odbudowa %

VIII.1939 r.

mieszkalny

XI.1939 r.

i.w.

XII.1945 r.

i.w.

XI.1959 r.

zaniedbany

20

25. Rejestr zabytku Nr

rok ..... miejsce przechowywania

26. Nazwa księgi hipotecznej

27. Nr hipoteczny

28. Akta 2 BM. Gniezno

29. Fotografie Woj. Kow. Lab. Gniezno

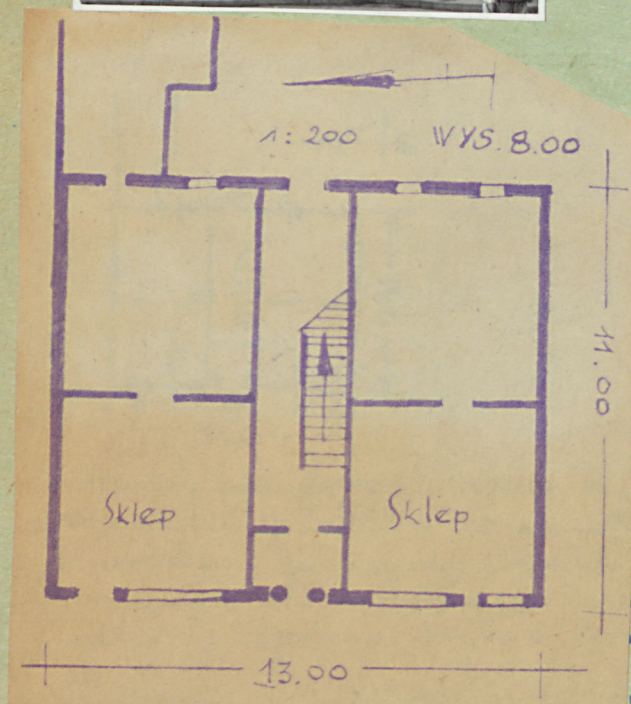
30. Inwentaryzacja pomiarowa białe

10. Udostępnienie Dostępny.



Z Y X W V U T S R P O N M L K J I H G F E D C B A Nr

31. Szkic sytuacyjny, plan schematyczny, uwagi opisowe, fotografia



ul. Słoneczna Piłkarska  
prostopadła z kierunku osi  
nie myślimy o rysunku  
oryginalu. Długość dłu-  
żej.

o szkici w Polsce

T. V. Zarys 3 Nr. 70 W-wa 1962

32. Przebieg prac konserwatorskich

Rok	Wyszczególnienie prac	Koszt tys. zł



oczywiste

34. Inspekcje

36. Wypełnił dnia

XI. 59 *[Signature]*

37. Sprawdził dnia

XI. 1965 **Brunon Cynalewski**



Z Y X W V U T S R P O N M L K J I H G F E D C B A Nr

31. Szkic sytuacyjny, plan schematyczny, uwagi opisowe, fotografia



32. Przebieg prac konserwatorskich

Rok	Wyszczególnienie prac	Koszt tys. zł



oczywiste

34. Inspekcje

13.0  
 Istniejący budynek, murowany, obłożony. Piętro, podpiwniczone. Złożony na planie prostokąta z niewielką osi dwukątną, pięciokątną, z nieznacznie wysuniętym ryzalitem z wtopionym w mur dwukolumnowym portykiem. Dach dwuspadowy z kwaterkami, kryty dachówką.

Bibliografia: Katalog Zabytków Sztuki w Polsce  
 T. V. Zarys 3 Nr. 70 w-w 1962

36. Wypełnił dnia

XI. 59 *P*

37. Sprawdził dnia

XI. 1965 Brunon Cynalewski