

Nr III IV

A B C D E F G H I J K L M N O P R S T U V W X Y Z

WIELKOPOLSKIE

1. Obiekt zabytkowy

PAŁAC

2. Miejscowość

GRODZISK

miasto IV pow. grodzisk

3. Wiek ok. poł. XIX

4. Styl bezstylowy

5. Kubatura m<sup>3</sup> 5.670 ok. 3000

6. Powierzchnia w m<sup>2</sup> 749,8  
a) zabytkowa: ok. 800 b) użytkowa: ok. 800

20. Przynależność administracyjna

a) województwo POZNANSKIE  
b) powiat NOWY TOMYSL  
c) gmina

7. Materiał budowlany przed zniszczeniem po odbudowie

a) ściany cegła  
b) sklepienia  
c) stropy drewn.  
d) więzania dachu  
e) krycie dachu papa

11. Ilość budynków 1

12. Ilość kondygnacji wysokie m. + 2

13. Użytkowanie wnętrza według ilości:

a) izb mieszkalnych przedszkole 19  
b) innych pomieszczeń 2  
c) piwnic cały budynek podpiwniczony

14. Grunty należące do zabytku: ha

a) ogrody stylowe 6  
b) sady i grunty uprawne  
c) lasy  
d) wody staw 0,5  
e) inne

21. Stacja nazwa stacji odległość od stacji w km

a) kolejowa Grodzisk 1  
b) autobusowa w/m

22. Właściciel i jego adres

Prer. MRN

23. Użytkownik i jego adres

Przedszkole

24. Inwestor i jego adres:

Prer. MRN

25. Rejestr zabytku nr rok miejsce przechowywania

26. Nazwa księgi hipotecznej 27. Numer hipoteczny

28. Akta

29. Fotografie Archiwum WKZ Poznań

30. Inwentaryzacja pomiarowa

8. Wyposażenie architektoniczne brak

15. Przeznaczenie pierwotne budynku pałac

16. Użytkowanie w latach ubiegłych przedszkole

17. Użytkowanie obecne 4

18. Nadaje się do użycia na: 4

9. Autorzy i data budowy i przebudowy  
Zbud. ok. poł. XIX w., plany ce unowocześniono.  
Zbud. na miejscu starego pałacu Opalińskich

19. Data, rodzaj i stopień zniszczeń i odbudowy

Data	OPIS	znisz- czenia o/o	odbu- dowa o/o
VIII. 1939 r.	nieruszczone		
XI. 1939 r.	4		
XII. 1945 r.	4		
1959	bieżące remonty		
IX. 1958	spekane mury obwodowe.		

10. Udostępnienie

dostępny

OSRODEK  
DOKUMENTACJI  
ZABYTEKOW



31. Szkic sytuacyjny, plan schematyczny



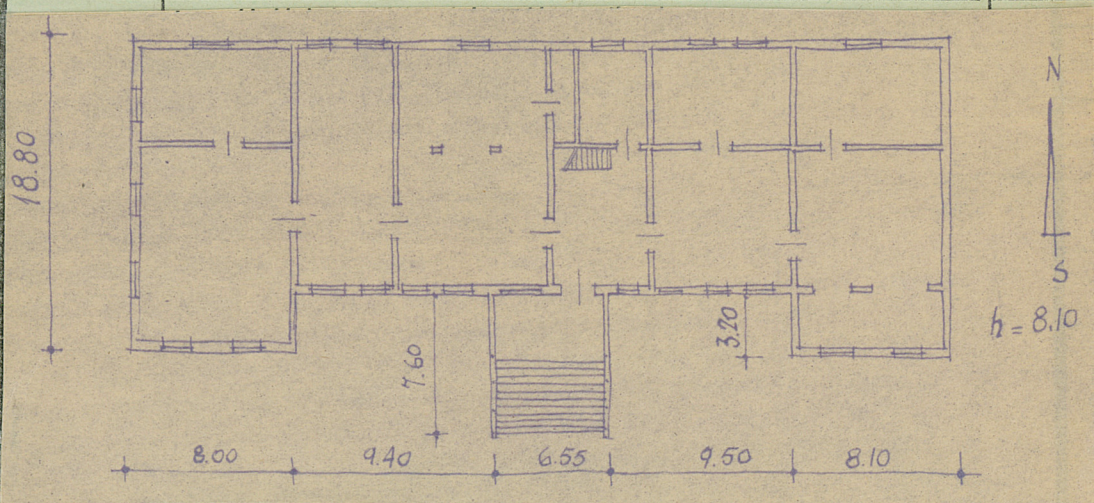
bieg prac konserwatorskich

Wyszczególnienie prac

Koszt  
tys. zł

Opis.

Położony na skraju dawnego parku dworskiego, na pd. od starego miasta. Chroniony od pd. stawem i rowem. Wzniesiony zapewne na miejscu pierwotnego zamku i późniejszego pałacu. Elewacja frontowa zwr. na pd. Mury murowane, tył kowany. Wysoko podpiwniczony, nad kondygnacją parterową niskie piętrowo. Dwutraktowy, 14-osiowy z 2-osiowymi ryzalitami po bokach. Elewacje boczne trójosiowe. Wejście paradowe z tarasowymi schodami i neogotyckim, drewnianym gankiem.



Bibliografia: R.E. Linette, Kat. zab. pow. N. Tomyś, 1956 r. - P.I. S.

35. Uwagi różne

36. Wypełnił dnia 30.4.1952

R. i E. Linette

37. Sprawdził dnia 14.1965

*Pu*



1. Obiekt zabytkowy

PAŁAC

2. Miejscowość

GRODZISK Wlkp. *miasto*

3. Wiek

ok. pot. XIX

4. Styl

Bezstylowy

5. Kubatura m³

5.670

6. Powierzchnia w m²

749,8

a) zabytkowa:

b) użytkowa:

7. Materiał budowlany

Przed zniszczeniem

Po odbudowie

11. Ilość budynków

1

14. Grunty należące do zabytku:

ha

20. Przynależność administracyjna

a) województwo

Poznańskie

b) powiat

Nowy Tomysl

c) gmina

a) ściany

cegła

b) sklepienia

—

c) stropy

drewn.

d) więzania dachu

drewn.

e) krycie dachu

papa

12. Ilość kondygnacji

wysokie piwn. + 2

13. Użytkowanie wnętrza według ilości:

a) izb mieszkalnych

19

b) innych pomieszczeń

2

c) piwnic

cały pałac podpiwniczony

a) ogrody stylowe

6

b) sady i grunty uprawne

—

c) lasy

—

d) wody

staw

0,5

e) inne

—

21. Stacja

Nazwa stacji

Odległość od stacji w km

a) kolejowa

Grodzisk Wkp.

w/m

b) autobusowa

Grodzisk Wkp.

w/m.

22. Właściciel i jego adres

Prezydium M.R.N. Grodzisk

8. Wyposażenie architektoniczne

brak

15. Przeznaczenie pierwotne budynku

pałac

16. Użytkowanie w latach ubiegłych

przedszkole

17. Użytkowanie obecne

j.w.

18. Nadaje się do użycia na

j.w.

23. Użytkownik i jego adres

Przedszkole

9. Autorzy i data budowy i przebudowy

Zbud. ok. pot. XIX w., piwnice unowocześnione. Zbudowany na miejscu starego pałacu opalińskich.

19. Data, rodzaj i stopień zniszczeń i odbudowy

Data

O P I S

Zniszczenia %

Odbudowa %

VIII.1939 r.

niezniszczony

XI.1939 r.

— " —

XII.1945 r.

— " —

IX. 1965

Spękane mury obwodowe.

24. Inwestor i jego adres

Prezydium MRN Grodzisk

10. Udostępnienie

Dostępny

25. Rejestr zabytku Nr

brak

rok

miejsce przechowywania

26. Nazwa księgi hipotecznej

27. Nr hipoteczny

28. Akta

brak

29. Fotografie

Archiwum wcz Poznań

30. Inwentaryzacja pomiarowa



31. Szkic sytuacyjny, plan schematyczny, uwagi opisowe, fotografia

32. Przebieg prac konserwatorskich

Rok	Wyszczególnienie prac	K o s z t. tys. zł

Opis: Położony na skraju d. parku dworskiego, na pd. od starego miasta. Chroniony od pd. stawem i rowem. Wzniesiony zapewne na miejscu pierwotnego zamku i późniejszego pałacu. Elewacja frontowa, zwrócony na pd. Murowany, tytułowany. Wysoko podpiwniczony, nad kondygnacją parterową, niskie piśtro. Dwutraktowy, 14-osiowy. Elewacje boczne 3-osiowe. Wejście po środku z tarasowymi schodami i neogotyckim drewnianym ganikiem.

Bibliografia:  
R.E. Linette, Katalog zabytków pow. Nowy Tomysł, 1956, R-pis. Pis.

33. Koszty w tys. zł	Przewidywane	Rzeczywiste

34. Inspekcje

35. Uwagi różne

36. Wypełnił dnia 30.IV.1956  
R.E. Linette

37. Sprawdził dnia IX.1965  
Pis