

Nr

A

B

C

D

E

F

G

H

I

J

K

L

M

N

O

P

R

S

T

U

V

W

X

Y

Z

1. Obiekt zabytkowy

POZA SPIS  
333/12

BUDYNEK GOSPODARCZY ul. KANCLERZA JANA KŁASKIEGO NR. 2

2. Miejscowość

MIASTO

GNIEZNO

3. Wiek

XVIII

4. Styl typ. bud.  
drewnianego5. Kubatura m<sup>3</sup>

234

6. Powierzchnia w m<sup>2</sup>

a) zabytkowa: 78 b) użytkowa:

20. Przynależność administracyjna

a) województwo Poznań

b) powiat Gniezno

c) gmina

7. Materiał  
budowlanyPrzed znisz-  
czeniemPo  
odbudowie

11. Ilość budynków

1

14. Grunty należące do zabytku:

ha

a) ściany

szachulec

12. Ilość kondygnacji

1

a) ogrody stylowe

b) sklepienia

13. Użytkowanie wnętrza  
według ilości:

b) sady i grunty uprawne

c) stropy

drewno

a) izb mieszkalnych

d) wiązania  
dachu

drewno

b) innych pomieszczeń

2

d) wody

e) krycie dachu

dachówka

c) piwnic

e) inne

21. Stacja

Nazwa stacji

Odległość  
od stacji  
w km

a) kolejowa

Gniezno

w/m

b) autobusowa

Gniezno

w/m.

22. Właściciel i jego adres

Kuria Metropolitalna  
Gniezno

8. Wyposażenie architektoniczne

Brak

15. Przeznaczenie pierwotne budynku

budynek gospodarczy

16. Użytkowanie w latach ubiegłych

j.w.

17. Użytkowanie obecne

j.w.

18. Nadaje się do użycia na

j.w.

23. Użytkownik i jego adres

✓ j.w.

24. Inwestor i jego adres

j.w.

9. Autorzy i data budowy i przebudowy

zbudowany zapewne 10  
drugiej poł. XVIII-19.

19. Data, rodzaj i stopień zniszczeń i odbudowy

Data

O P I S

Znisz-  
czenia  
%Odbu-  
dowa  
%

VIII.1939 r.

Osiobrona konstrukcja budynku

XI.1939 r.

j.w.

XII.1945 r.

j.w.

XI.1959 r.

j.w.

25

25. Rejestr zabytku Nr

353/Wkup/A

rok 21.10.1968

miejsce przechowywania

26. Nazwa księgi hipotecznej

grunty niepodz.

27. Nr hipo-  
teczny

28. Akta Kuria Metropol. Gniezno

29. Fotografie Woj. Kows. Zab. Poznań

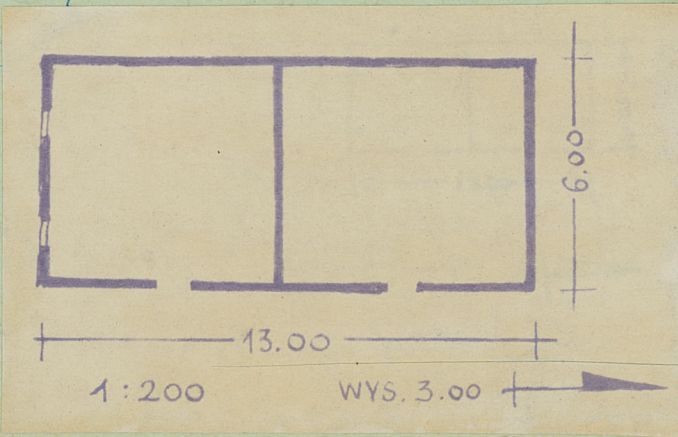
30. Inwentaryzacja pomiarowa Brak.



31. Szkic sytuacyjny, plan schematyczny, uwagi opisowe, fotografia



Ustawiony szczytowo, szachulcowy. Zbudowany na planie prostokąta, parterowy. Dach dwuspadowy kryty dachówką.



32. Przebieg prac konserwatorskich

Rok	Wyszczególnienie prac	Koszt tys. zł



1. Inspekcje

Fotografował: B. CYNALEWSKI

35. Uwagi różne

Bibliografia: Katalog Zabytków  
Kultury w Polsce T. V zeszyt 3  
str. 58 to-mia 1962

36. Wypełnił dnia  
XI.59.

37. Sprawdził dnia  
IX.1965 Brunon Cynalewski