

Nr

A

B

C

D

E

F

G

H

I

J

K

L

M

N

O

P

R

S

T

U

V

W

X

Y

Z

1. Obiekt zabytkowy

DOM, UL. POZNAŃSKA 1

d. karczma

2. Miejscowość

GRODZISK

młodo

POW. GRODZISKI

3. Wiek

XVIII

4. Styl

regionalny

5. Kubatura m³

575,6 OK. 400

6. Powierzchnia w m²

165,2

a) zabytkowa OK. 200 b) użytkowa OK. 200

20. Przynależność administracyjna

a) województwo

POZNAŃSKIE

b) powiat

NOWY TOMYŚL

c) gmina

7. Materiał budowlany

przed zniszczeniem

po odbudowie

a) ściany

szachulec

b) sklepienia

murow.

c) stropy

drewn.

d) wiązania dachu

"

e) krycie dachu

papa

11. Ilość budynków

1

14. Grunty należące do zabytku:

ha

12. Ilość kondygnacji

1 + poddasze

13. Użytkowanie wnętrza według ilości:

a) izb mieszkalnych

64

b) innych pomieszczeń

2 sklepy 5h. zic

c) piwnic

a) ogrody stylowe

b) sady i grunty uprawne

c) lasy

d) wody

e) inne

21. Stacja

nazwa stacji

odległość od stacji w km

a) kolejowa

Grodzisk

1

b) autobusowa

+

-

22. Właściciel i jego adres

23. Użytkownik i jego adres

spadkobiercy

24. Inwestor i jego adres.

J. W.

25. Rejestr zabytku nr

brak

rok _____ miejsce przechowywania

26. Nazwa księgi hipotecznej

27. Numer hipoteczny

28. Akta

brak

29. Fotografie

Archiwum WU2 Poznań

30. Inwentaryzacja pomiarowa plan reprod. u Grottego (Das Bürgerhaus des Landes Posen)

8. Wyposażenie architektoniczne

Drzwi wewn. barokowe, 2-ptycinowe, 2 drzw. portale. Stropy z belek profilowanych. Drewniane sploty w szczytach i falisto wycinane listwa pionowa w szczytach.

15. Przeznaczenie pierwotne budynku

karczma w wietnia

16. Użytkowanie w latach ubiegłych

dom mieszkalny

17. Użytkowanie obecne

"

"

18. Nadaje się do użycia na:

"

"

19. Data, rodzaj i stopień zniszczeń i odbudowy

Data

O P I S

zniszczenia %

odbudowa %

VI. 1939 r.

niezniszczony

XI. 1939 r.

"

XII. 1945 r.

"

1955

zacieki dachu

IX. 1965

Seiana boczna odchylona od pionu, za-niedbane tynki elewacji. Ogólnie podniszczony ze skutec starości.

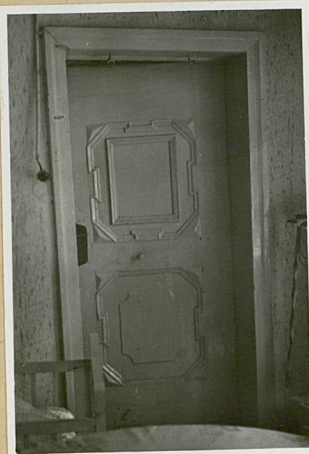
OŚRODEK DOKUMENTACJI ZABYTEKÓW

10. Udostępnienie

dostępny

skosiny okien profilowane

31. Szkic sytuacyjny, plan schematyczny, uwagi opisowe, fotografia

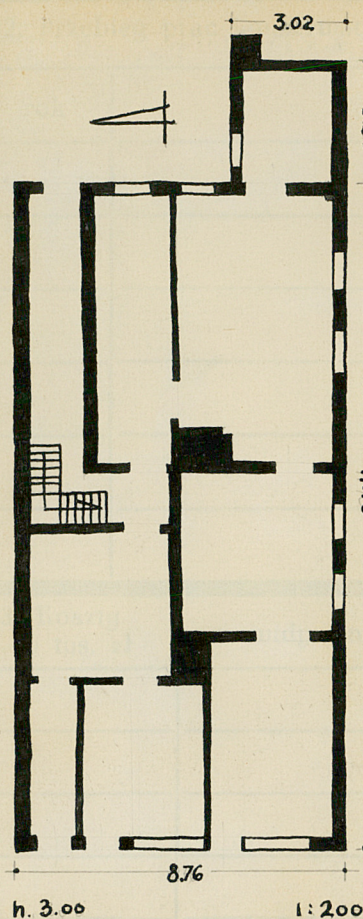


Opis:

Narożny. Szczytem zwrócony do ul. Wawrzyniaka. Szachulcowy, tynkowany. Parterowy, trzytrakto-
wy, z przybudówką w głębi. W trzeciej traktce w głębi, z boku, wąska sieni z klatką schodową i dwiema izbami, obecnie przedzielona. W izbie i sieni stropy z profilowanych belek. Szczyt frontowy dwuosioły z drewnianymi wolto-
wymy sprząkami w dwóch kondygnacjach oddzie-
lonych poziomą grzywną. Od góry zamknięty półkolem. Wewnątrz drzwi barokowe o dwóch pty-
cinach. Dach dwuspadowy.

Bibliografia:

Grotte, Das Bürger-
haus d. Landes Posen
R. i E. Linette, Kat. zab. pow. N. Tomi-
1956, r. pis P. I. S.



Koszt
tys. zł



5. Wypełnił dnia 15. 11. 1955
R. i E. Linette

7. Sprawdził dnia 7. 7. 1956
E. Linette

IX. 1965