

1. Obiekt

KARCZMA OB. DOM MIESZKALNY

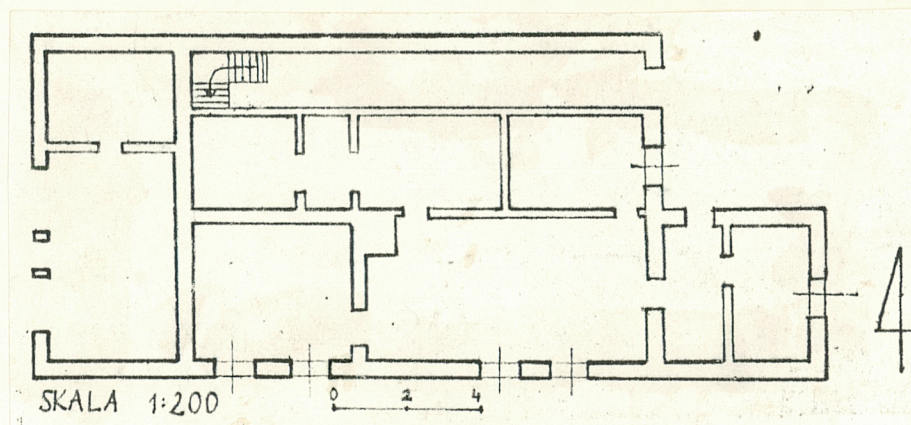
2. Czas powstania

I poł. XVIII w.

3. Miejscowość

GRODZISK

11. Zdjęcia, rzut, przekrój, sytuacja, orientacja



4. Adres

ul. Poznańska 1

nr hipoteczny

5. Przynależność administracyjna

województwo poznańskie

gmina Grodzisk

6. Poprzednie nazwy miejscowości

niem. Gratz

7. Przynależność administracyjna

przed 1 VI 1975 poznańskie

województwo

powiat nowotomyski

8. Właściciel i jego adres

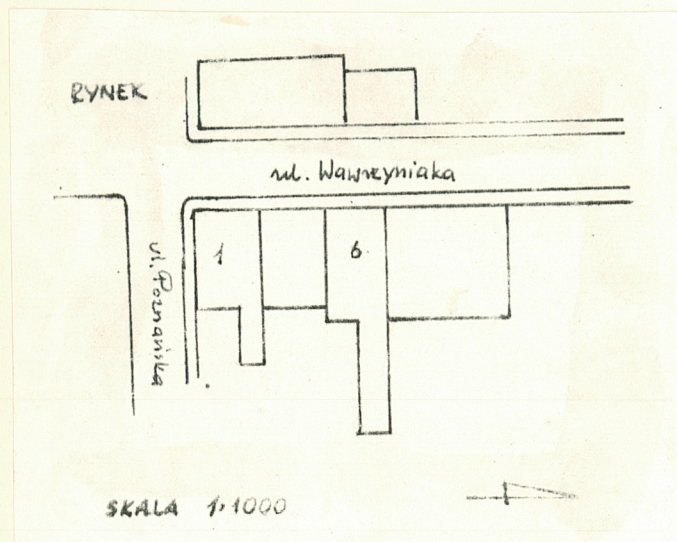


9. Użytkownik i jego adres

jak wyżej

10. Rejestr zabytków

Nr 387/A data 25. 11. 1968



Budynek usytuowany przy skrzyżowaniu ulic, ustawiony szczytowo. Od strony pd-wsch drewniana brama.

Konstrukcja budynku słupowo-ramowa wypełniona gliną i trzcina, otynkowany. Ściany wewnętrzne: nośne słupowo-ramowe obustronnie otynkowane, ściany działowe murowane, otynkowane. Fundament kamienny. Strop międzykondygnacyjny drewniany z posufitką. W pomieszczeniu od strony pd strop drewniany pokryty płytą pilśniową na którym współczesne drewniane kasetony. W piwnicy sklepienie kolebkowe-ceglane. Więźba dachowa jednostolcowa. Dach kryty papą. Podłogi drewniane, kryte płytami pilśniowymi. W piwnicy posadzka ceglana, w części klepisko. Schody drewniane, łamane, dwubiegowe z prostą balustradą słupkową. Okna dwuskrzydłowe, dwu i czterodzielne, okno wystawowe. Drzwi zewnętrzne od strony zach pływowe, jedno-skrzydłowe w górnej części przeszklone z nadświetlem. Drzwi zewnętrzne od strony wsch i drzwi wewnętrzne jednoskrzydłowe, pływowe.

Plan-układ silnie przebudowany, pierwotnie trzytraktowy. W trzecim trakcie od strony pn wąska sień z klatką schodową.

Bryła budynku I kondygnacyjna, z użytkowym poddaszem, podpiwniczony. Dach dwuspadowy.

Elewacja frontowa/zach/W części środkowej I kondygnacji otwór drzwiowy ujęty po bokach oknami wystawowymi. Szczyt 2-osioły, po bokach 2 małe otwory okienne. Wierzchołek szczytu wydzielony gzymsiem w polu którego pionowy i dwa okrągłe elementy dekoracyjne. Boki szczytu ujęte spływami wolutowymi.

Elewacja boczna/pd/4-osioła, osie wyznaczone otworami okiennymi umieszczonymi po dwa blisko siebie. W połaci dachu mały otwór okienny/facjatka/.

Elewacja tylna/wsch/2-osioła, od strony pn otwór drzwiowy. Część elewacji przesłonięta przybudówką 1-osiołą, oś wyznaczona otworem okiennym.

Budynek wyposażony w instalację elektryczną, wodno-kanalizacyjną, ogrzewczą.

<p>14. Kubatura</p> <p>563,7 m³</p>	<p>15. Powierzchnia użytkowa</p> <p>137,8 m²</p>	<p>16. Przeznaczenie pierwotne</p> <p>karczma</p>	<p>17. Użytkowanie obecne</p> <p>mieszkalne pomieszczenie sklepowe</p>
<p>18. Prace budowlane i konserwatorskie, ich przebieg i dokumentacja</p> <p>1986 r.-remont budynku</p>		<p>19. Stan zachowania (fundamenty, ściany zewnętrzne, ściany wewnętrzne, sklepienia, stropy, konstrukcje dachowe, pokrycie dachu, wyposażenie i instalacje)</p> <p>Stan zachowania budynku dobry.</p>	
		<p>20. Najpilniejsze postulaty konserwatorskie</p>	

21. Akta archiwalne (rodzaj akt, numer i miejsce przechowywania)

24. Uwagi różne

22. Bibliografia

R.i E. Linette: Katalog zabytków sztuki w Polsce
Pow. nowotomyski
W-wa 1969 T.V, z.XIV.

23. Źródła ikonograficzne i fotograficzne (rodzaj, miejsce przechowywania, sygnatury)

25. Opracował

tekst M.Rupocińska grudzień 1987r.
.....
.....
plany, rysunki M.Rupocińska grudzień 1987r.
.....
.....
zdjęcia fotogr. R.Rupociński 1987r.
.....
.....
miejsce przechowywania negatywów ODZ Poznań

KARTA PO WYPEŁNIENIU PODLEGA OCHRONIE NA PODSTAWIE PRZEPISÓW PRAWA AUTORSKIEGO !

26. Adnotacje o inspekcjach, informacje o zmianach (daty, imiona i nazwiska wypełniających)

27. Załączniki

1. Miejscowość	2. Obiekt (nazwa jak w karcie)	3. Zawartość wkładki (nazwa obiektu lub materiału uzupełniającego)
Grodzisk	karczma ob.dom mieszkalny	3 zdjęcia



Elewacja frontowa/zach/



Elewacja boczna/pd/



Elewacja tylna/wsch/

Wkładkę założył: M.Rupocińska grudzień 1987 r.
(imię, nazwisko, data)

Miejsce przechowywania negatywów: ODZ Poznań

Z-d Poligr. Jan Jasiński W-wa, ul. Wolna 13, tel. 12-43-83

Wzór ODZ 1978 r.