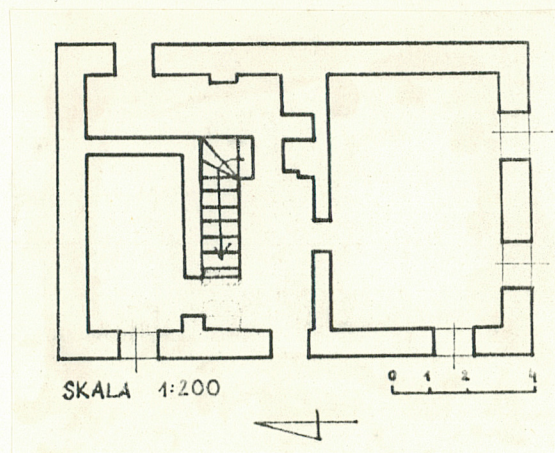


1. Obiekt

ORGANISTOWKA

2. Czas powstania  
1685 r.

3. Miejscowość  
GRODZISK



4. Adres

ul. Kościelna 4

nr hipoteczny .....

5. Przynależność administracyjna

województwo ..... poznańskie

gm. Grodzisk

6. Poprzednie nazwy miejscowości

niem. Gratz

7. Przynależność administracyjna  
przed 1 VI 1975

województwo ..... poznańskie

powiat ..... nowotomyski

8. Właściciel i jego adres

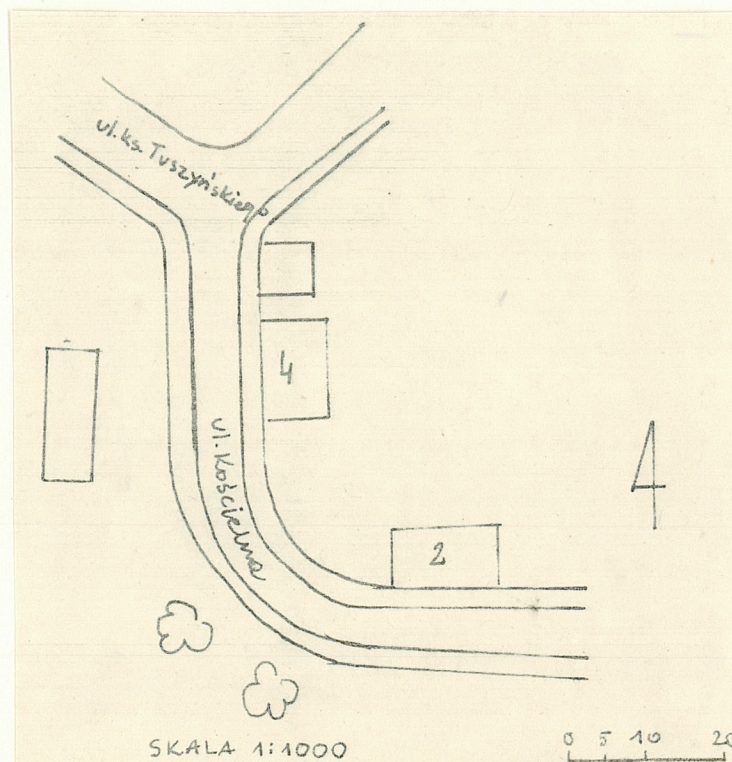
Rzym.-Kat. Kościół Parafialny  
p.w. św. Jadwigi  
w Grodzisku Wlkp.

9. Użytkownik i jego adres

jak wyżej

10. Rejestr zabytków

Nr ..... 386/A ..... data ..... 25.11.1968





Budynek wolnostojący usytuowany w zach pierzei ulicy. Ogrodzony murem z drewnianą bramą.

Konstrukcja budynku ceglana, otynkowany w kolorze beżowym. Ściany wewnętrzne murowane. Strop międzykondygnacyjny drewniany z podsufitką. W pokojach strop drewniany o profilowanych belkach, na parterze w pomieszczeniu od strony pd na jednej z belek data 1685r. W piwnicy sklepienie kolebkowe-ceglane. Więźba dachowa stolcowo-jętkowa z płatwią stolcową i dodatkowymi belkami podpierającymi więźbę. Dach kryty karpiówką. W piwnicy posadzka ceglana, w pokojach podłogi drewniane-deski, w koratarzu lastrico. Schody drewniane, jedno-biegowe, łamane z balustradą tralkową. Okna dwuskrzydłowe, dwu i czterodzielne. Drzwi zewnętrzne /od strony wsch i zach/ jednoskrzydłowe, płycinowe z prostokątnym nadświetlem. Drzwi wewnętrzne jednoskrzydłowe, płycinowe.

Plan na rzucie prostokąta, układ nieregularny, w części pn półtoratraktowy, w części pd jednotraktowy, z korytarzem w kształcie litery L.

Bryła budynku zwarta II-kondygnacyjna, częściowo podpiwniczona. Dach dwuspadowy.

Elewacja frontowa/zach/3-osiowa, między osiami i na narożach do wysokości górnej kondy-krawędzi okien płytkie przypory. Na osi środkowej otwór drzwiowy. W II kondygnacji 2-osiowa od strony pd ślepy otwór okienny.

Elewacja boczna/pd/ symetryczna, regularna. W I kondygnacji 2-osiowa, szczyt dwukondygnacyjny, trójkątny o faliście nieregularnie wygiętych krawędziach-2-osiowy. Osie wyznaczone małymi okienkami i pilastrami. Na osi wyższej kondygnacji pilaster.

Elewacja boczna/pn/ potraktowana jak elewacja pd z tym że brak otworu okiennego od strony wsch. Szczyt jak w elewacji bocznej pd.

Elewacja tylna/wsch/ 2-osiowa jak w elewacji frontowej. Od strony pn otwór drzwiowy.

Budynek wyposażony w instalację elektryczną, wodno-kanalizacyjną i ogrzewczą.



<p>14. Kubatura</p> <p>844,8 m<sup>3</sup></p>	<p>15. Powierzchnia użytkowa</p> <p>264,0 m<sup>2</sup></p>	<p>16. Przeznaczenie pierwotne</p> <p>mieszkalne</p>	<p>17. Użytkowanie obecne</p> <p>mieszkalne</p>
<p>18. Prace budowlane i konserwatorskie, ich przebieg i dokumentacja</p>		<p>19. Stan zachowania (fundamenty, ściany zewnętrzne, ściany wewnętrzne, sklepienia, stropy, konstrukcje dachowe, pokrycie dachu, wyposażenie i instalacje)</p> <p>Stan zachowania budynku średni, częściowe zawilgocenie muru.</p>	
		<p>20. Najpilniejsze postulaty konserwatorskie</p> <p>Wymagany remont budynku i osuszenie murów.</p>	



21. Akta archiwalne (rodzaj akt, numer i miejsce przechowywania)

24. Uwagi różne

22. Bibliografia

R. Rupocińska: Katalog zabytków sztuki w Polsce  
Pow. nowotomyski  
W-wa 1969 T.V, z. XIV.

25. Opracował

tekst ..... M. Rupocińska wrzesień 1987r. ....  
imię, nazwisko, data, podpis  
plany, rysunki ..... M. Rupocińska wrzesień 1987r. ....  
imię, nazwisko, data, podpis  
zdjęcia fotogr. .... R. Rupociński wrzesień 1987r. ....  
imię, nazwisko, data, podpis  
miejsce przechowywania negatywów ..... ODZ Poznań .....

KARTA PO WYPEŁNIENIU PODLEGA OCHRONIE NA PODSTAWIE PRZEPISÓW PRAWA AUTORSKIEGO !

26. Adnotacje o inspekcjach, informacje o zmianach (daty, imiona i nazwiska wypełniających)

23. Źródła ikonograficzne i fotograficzne (rodzaj, miejsce przechowywania, sygnatury)

27. Załączniki



1. Miejscowość

Grodzisk

2. Obiekt (nazwa jak w karcie)

Organistówka

3. Zawartość wkładki (nazwa obiektu lub materiału uzupełniającego)

3 zdjęcia



Elewacja boczna/pd/



Elewacja boczna/pn/



Elewacja tylna/wschr

Wkładkę założył: M. Rupocińska wrzesień 1987r.  
(imię, nazwisko, data)

Miejsce przechowywania negatywów: ODZ Poznań

Z.d Poligr. Jan Jasiński W-wa, ul. Wolna 13, tel. 12-43-83

Wzór ODZ 1978 r.