

1. Obiekt

ZAJAZD, OB. DOM MIESZKALNY

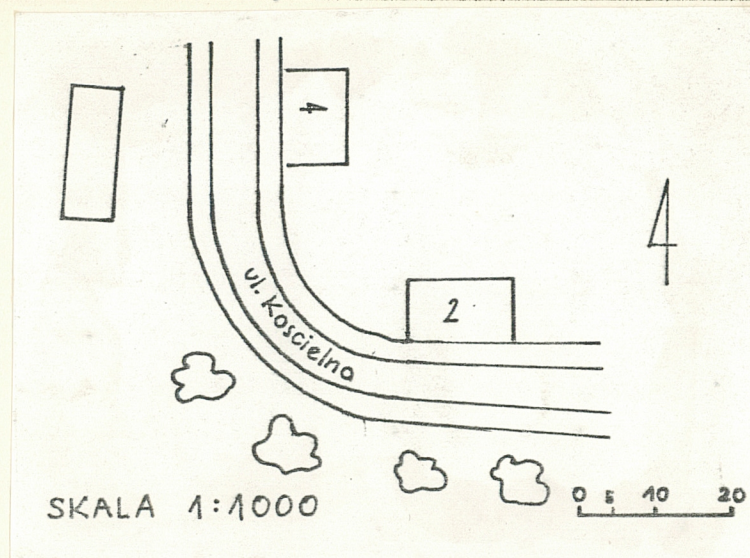
2. Czas powstania

XVIII w.

3. Miejscowość

G R O D Z I S K

11. Zdjęcia, rzut, przekrój, sytuacja, orientacja



4. Adres

ul. Kościelna 2

nr hipoteczny

5. Przynależność administracyjna

województwo poznańskie

gmina Grodzisk

6. Poprzednie nazwy miejscowości

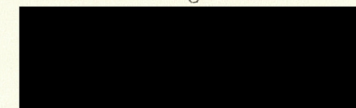
niem. Gratz

7. Przynależność administracyjna
1 VI 1975

województwo poznańskie

powiat nowotomyski

8. Właściciel i jego adres



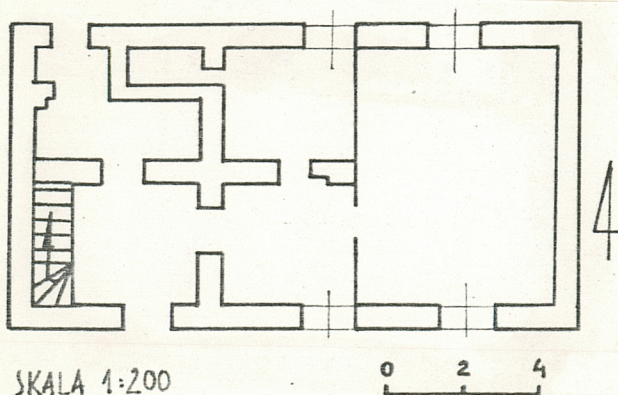
9. Użytkownik i jego adres

jak wyżej

10. Rejestr zabytków

Nr 1580/A

data 27.07.1974



12. Autorzy, historia obiektu, określenie stylu.

13. Opis (sytuacja, materiał i konstrukcja, rzut, bryła, elewacje, wnętrze, uy osażenie, instalacje)

Budynek wolnostojący, usytuowany po pn. stronie ulicy. Od pd. kościół św. Jadwigi, od strony pn.-zach. organistówka. Ogródzony siatką drucianą.

Konstrukcja budynku słupowo-ramowa, wypełniona gliną i trzcina, otynkowana, z pozostałościami boniowania. Szczyty drewniane. Ściany wewnętrzne parteru drewniane, częściowo murowane, ściany działowe piętra o konstrukcji słupowo-ramowej wypełnione trzcina i gliną, obustronnie otynkowane. W izbie przyziemia strop z profilowanych belek, na piętrze strop o belkach fazowanych. Więźba dachowa krokwiowo-jętkowa. Dach kryty papą. Podłogi drewniane, w sieni posadzka ceglana. Schody jednobiegowe, łamane z prostą balustradą tralkową. Okna dwuskrzydłowe, czterodzielne. Drzwi zewnętrzne, jednoskrzydłowe, klepkowe. Drzwi wewnętrzne jednoskrzydłowe, płycinowe.

Plan na rzucie prostokąta, nieregularny, w części zach. 1 - traktowy, w części wsch. 2 - traktowy. W trakcie przednim po stronie zach. klatka schodowa.

Bryła budynku zwarta, II-kondygnacyjna, fundament kamienny. Dach łamany ze ściankami bocznymi w typie dachu krakowskiego.

Elewacja frontowa /pd./ 3-osiowa, od strony zach. otwór drzwiowy. W uskoku między połaciami 2 otwory okienne obecnie zamurowane. Otwory okienne prostokątne z gzymsem podokiennym.

Elewacja boczna /zach./ W I-kondygnacji ślepa, w partii poddasza 2-osiowa. Osie wyznaczają dwa otwory okienne w opaskach, podkreślone gzymsem podokiennym.

Elewacja boczna /wsch./ potraktowana analogicznie jak elewacja boczna zach., w wyższej kondygnacji szczytu mały otwór okienny.

Elewacja tylnia /pn./ 3-osiowa, od strony zach. otwór drzwiowy i mały otwór okienny. W uskoku między połaciami otwór okienny, obecnie zamurowany. Otwory okienne prostokątne z gzymsem podokiennym.

Budynek wyposażony w instalację elektryczną, wodno-kanalizacyjną.

14. Kubatura 345,0 m ³	15. Powierzchnia użytkowa 138,4 m ²	16. Przeznaczenie pierwotne dawny zajazd	17. Urzycowanie obecne. mieszkalne
18. Prace budowlane i konserwatorskie, ich przebieg i dokumentacja		19. stan zachowania (fundamenty, ściany zewnętrzne, ściany wewnętrzne, sklepienia, stropy konstrukcje dachowe, pokrycie dachu, wyposażenie i instalacje) Obiekt w trakcie remontu prowadzonego przez właściciela.	
		20. Najpilniejsze postulaty konserwatorskie	

21. Akta archiwalne (rodzaj akt, numer i miejsce przechowania)

22. Bibliografia

Katalog Zabytków Sztuki w Polsce

Pow.nowotomyski, W-wa 1969, T.V, z.XIV

23. Źródła ikonograficzne i fotografie (rodzaj, miejsca przechowania, sygnatury)

24. Uwagi różne

25. Opracował

tekst M. Rupocińska, wrzesień 1987 r.

plany, rysunki M. Rupocińska, wrzesień 1987 r.
imię, nazwisko, data, podpis

zdjęcia fotogr. R. Rupociński, wrzesień 1987 r.
imię, nazwisko, data, podpis

miejsce przechowania negatywów ODZ Poznań
imię, nazwisko, data, podpis

Karta po wypełnieniu podlega ochronie na podstawie przepisów prawa autorskiego

26. Adnotacje o inspekcjach, informacje o zmianach (daty, imiona i nazwiska wypełniających)

27. Załączniki

1. Miejscowość
Grodzi sk

2. Obiekt (nazwa jak w karcie)
zajazd ob.dom mieszkalny

3. Zawartość wkładki (nazwa obiektu lub materiału uzupełniającego)



Elewacja boczna/wsch/



Elewacja boczna/zach/



Elewacja tylna /pn/

Wkładkę założył: M. Rupocińska listopad 1987r.

(imię, nazwisko, data)

Miejsce przechowywania negatywów: ODZ Poznań

OZGraf. Z.P. Ostróda zam. 699 nakł. 23.600

Wzór ODZ 1978 r.