

Nr

III

A

B

C

D

E

F

G

H

I

J

K

L

M

N

O

P

R

S

T

U

V

W

X

Y

Z

1. Obiekt zabytkowy

KOŚCIÓŁ PAR. p.w. św. JAKUBA

2. Miejscowość

GOLINA

miasto

3. Wiek

1765-67

4. Styl

5. Kubatura m³1521
21006. Powierzchnia w m²

234

a) zabytkowa: 340

b) użytkowa: 340

20. Przynależność administracyjna

a) województwo

Poznań

b) powiat

Kurla

c) gmina

Golina

7. Materiał budowlany

przed
zniszczeniempo
odbudowie

11. Ilość budynków

1

12. Ilość kondygnacji

1

14. Grunty należące do zabytku:

ha

a) ogrody stylowe

b) sady i grunty uprawne

c) lasy

d) wody

e) inne

21. Stacja

nazwa stacji

odległość od
stacji w km

a) kolejowa

Golina

4 km

b) autobusowa

-

-

a) ściany

dewo
cegl

b) sklepienia

-

c) stropy

dewo

d) więzania dachu

- - -

e) krycie dachu

blacha

8. Wyposażenie architektoniczne

Ottawa główny ok. 1800
2 Ottawa boczne XVIII w.
Ambona XVIII

15. Przeznaczenie pierwotne budynku

sakralne

16. Użytkowanie w latach ubiegłych

- - -

17. Użytkowanie obecne

- - -

18. Nadaje się do użycia na:

cele - - -

9. Autorzy i data budowy i przebudowy

1765-67

Na chwałę podpis: Antoni Wille
i Plezewa

Kaplica NMP - 1656

19. Data, rodzaj i stopień zniszczeń i odbudowy

Data

O P I S

znisz-
czenia
o/oodbu-
dowa
o/o

VIII. 1939 r.

niezniszczony

XI. 1939 r.

- - -

XII. 1945 r.

- - -

1960

zniszczony

20

VII 66

stan dobry

10. Udostępnienie

dotępne

23. Użytkownik i jego adres

Parafia w Golini

24. Inwestor i jego adres:

- - -

25. Rejestr zabytku nr

rok _____ miejsce przechowywania

26. Nazwa księgi hipotecznej

27. Numer
hipoteczny

28. Akta

29. Fotografie C.Z.H. : O.Z.

Woj. Konser. Zabytk. - Poznań

30. Inwentaryzacja pomiarowa



Z Y X W V U T S R P O N M

31. Szkic sytuacyjny, plan schematyczny, uwagi opisowe, fotografia



Opis zabytku:

Orientowy, drewniany o konstrukcji zrębowej. Trójnawowy, z wydzielonym, zamkniętym transeptem, prezbiterium. Od południa dobudowana założona

na planie prostokąta murowana kaplica, od południa druga drewniana pw. św. Józefa. Przy prezbiterium kerkha i zakrystia. Dachy dwuspadowe kryte blachą.

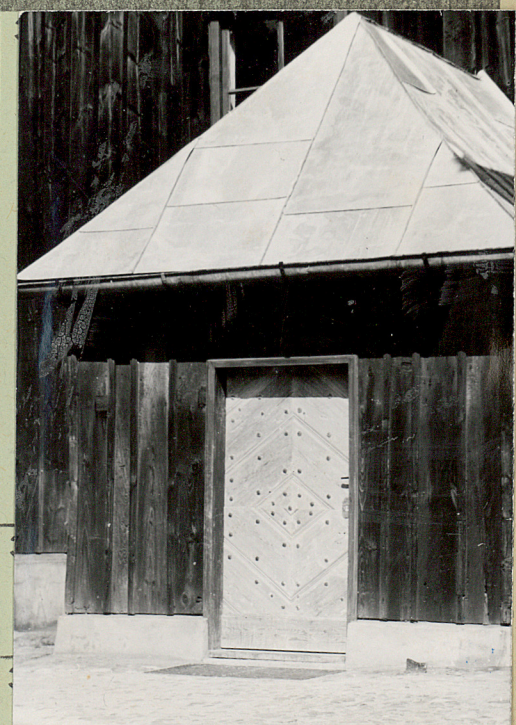
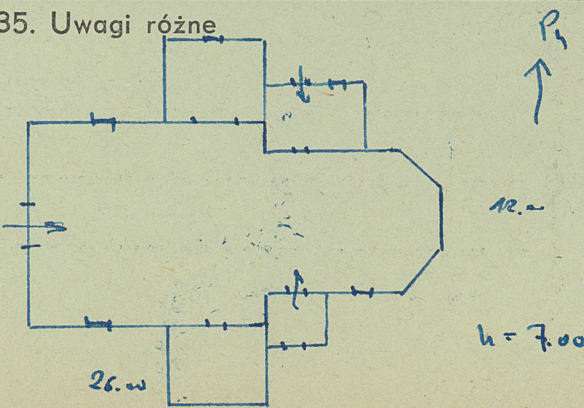
Bibliografia:

J. Eckhardtówna, J. Oranśka: Katalog Zabytków Sztuki w Polsce. T. V. Zest. P. Powiat Koniński PIS. W-wa 1952

rok	wyszczególnienie prac	Koszt tys. zł

33. Koszty w tys. zł	przewidywane	rzeczywiste

35. Uwagi różne



kol. 1866.
vm. 66. herep Rawka

