

Nr

III

A

B

C

D

E

F

G

H

I

J

K

L

M

N

O

P

R

S

T

U

V

W

X

Y

Z

1. Obiekt zabytkowy

Dom ul. Tumska nr. 16

2. Miejscowość

Gnieszno

3. Wiek XIX

4. Styl typ bud. miejscowego

5. Kubatura m³

1332

6. Powierzchnia w m²

a) zabytkowa: 148 b) użytkowa:

20. Przynależność administracyjna

a) województwo

Pomorski

b) powiat

Gnieszno

c) gmina

7. Materiał budowlany

Przed zniszczeniem

Po odbudowie

11. Ilość budynków

1

14. Grunty należące do zabytku:

ha

21. Stacja

Nazwa stacji

Odległość od stacji w km

a) ściany

cegła

12. Ilość kondygnacji

2

a) ogrody stylowe

b) sklepienia

cegła

13. Użytkowanie wnętrza według ilości:

b) sady i grunty uprawne

c) stropy

drewno

a) izb mieszkalnych

13

c) lasy

d) więzania dachu

drewno

b) innych pomieszczeń

6

d) wody

e) krycie dachu

dachówka

c) piwnic budynek podpiwniczony

e) inne

22. Właściciel i jego adres

Sławo Państwa,
Zarząd Budynków Mieszk.
Gnieszno.

8. Wyposażenie architektoniczne

Brak

15. Przeznaczenie pierwotne budynku

mieszkalne

16. Użytkowanie w latach ubiegłych

i.w.

17. Użytkowanie obecne

i.w.

18. Nadaje się do użycia na

i.w.

23. Użytkownik i jego adres

7 lokatorów

24. Inwestor i jego adres

Zarząd Budynków Mieszk.
Gnieszno

9. Autorzy i data budowy i przebudowy

Zbudowana w 1 ćw XIX w

19. Data, rodzaj i stopień zniszczeń i odbudowy

Data

O P I S

Zniszczenia %

Odbudowa %

VIII.1939 r.

niezniszczony

XI.1939 r.

i.w.

XII.1945 r.

i.w.

XI.59

i.w. po remoncie.

25. Rejestr zabytku Nr

rok miejsce przechowywania

26. Nazwa księgi hipotecznej

27. Nr hipoteczny

28. Akta Zarząd Bud. Mieszk.

29. Fotografie Woj. Urząd. Zabytków Pomorski

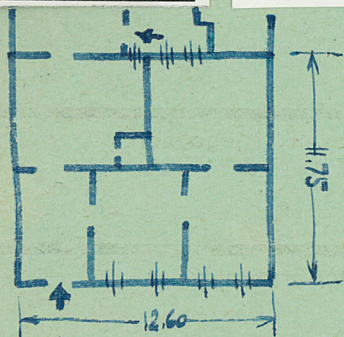
30. Inwentaryzacja pomiarowa

Brak

10. Udostępnienie

Dostępny

31. Szkic sytuacyjny, plan schematyczny, uwagi opisowe, fotografia



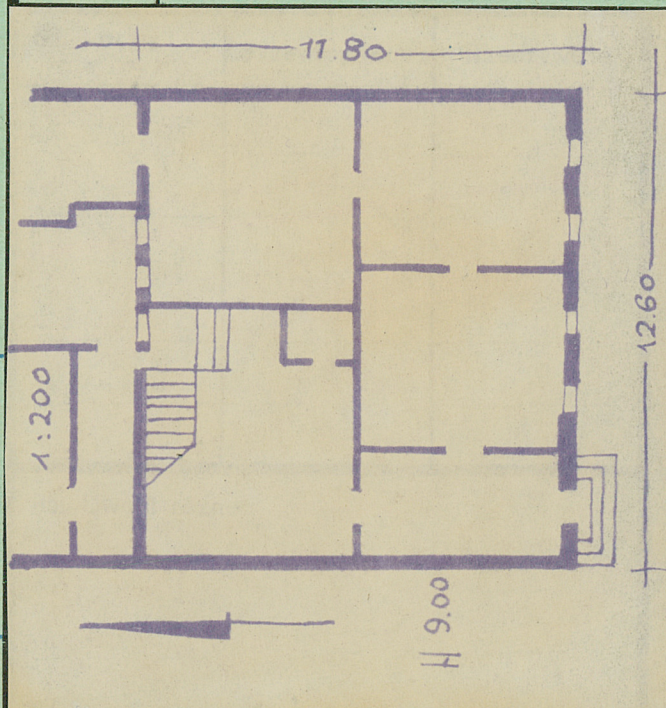
Ustawiony kalenicowo. Murowany, otynkowany. Piętrowy podpiwniczony. Założony na planie prostokąta z siedmiu przelotów z łoku. Dwukondytorowy, pięciopiętrowy. Okna prostokątne. Elewacja w części partycypacji białowana. Kondygnacje oddzielone gipsiem kordonowym. Gips koronujący - kordonowy. Dach dwuspadowy.

Bibliografia: Katalog Zabytków Sztuki w Polsce. T. V. Zarys 3. str. 71 w-wa 1962.

32. Przebieg prac konserwatorskich

Rok	Wyszczególnienie prac	Koszt tys. zł

Fotografował: B. CYNALEWSKI



6. Wypełnił dnia

XI. 59 *Pi*

37. Sprawdzał dnia

XI. 1965 **Brunon Cynalewski**