

1. Obiekt zabytkowy

DOM UL. TUMSKA NR. 14

II

2. Miejscowość

GNIEZNO

3. Wiek

XIX

4. Styl typ. bud. miejskiego

5. Kubatura m³

2124

6. Powierzchnia w m²

a) zabytkowa: 236 b) użytkowa:

7. Materiał budowlany

Przed zniszczeniem

Po odbudowie

11. Ilość budynków

1

14. Grunty należące do zabytku:

ha

a) ściany

cegła

12. Ilość kondygnacji

3

a) ogrody stylowe

b) sklepienia

cegła

13. Użytkowanie wnętrza według ilości:

b) sady i grunty uprawne

c) stropy

drewno

a) izb mieszkalnych

26

c) lasy

d) więzania dachu

drewno

b) innych pomieszczeń

4

d) wody

e) krycie dachu

dachówka

c) piwnic

budynki podpiwniczone

e) inne

20. Przynależność administracyjna

a) województwo

Poznań

b) powiat

Gniezno

c) gmina

21. Stacja

Nazwa stacji

Odległość od stacji w km

a) kolejowa

Gniezno

10/100

b) autobusowa

Gniezno

10/100

22. Właściciel i jego adres

skarżący Państwa

Zarząd Budynków Mieszkalnych

Gniezno

23. Użytkownik i jego adres

10 lokatorów

24. Inwestor i jego adres

Zarząd Budynków Mieszkalnych

Gniezno

25. Rejestr zabytku Nr

brak

rok

miejsce przechowywania

26. Nazwa księgi hipotecznej

27. Nr hipoteczny

28. Akta Zarząd Budynków Mieszkalnych

Gniezno

29. Fotografie

Woj. Kow. Zar. Poznań

30. Inwentaryzacja pomiarowa

brak

8. Wyposażenie architektoniczne

Brak

15. Przeznaczenie pierwotne budynku

mieszkalne

16. Użytkowanie w latach ubiegłych

j.w.

17. Użytkowanie obecne

j.w.

18. Nadaje się do użycia na

j.w.

9. Autorzy i data budowy i przebudowy

zbudowany po roku 1820.

19. Data, rodzaj i stopień zniszczeń i odbudowy

Data

O P I S

Zniszczenia %

Odbudowa %

VIII.1939 r.

niezniszczony

XI.1939 r.

j.w.

XII.1945 r.

j.w.

XI.1959.

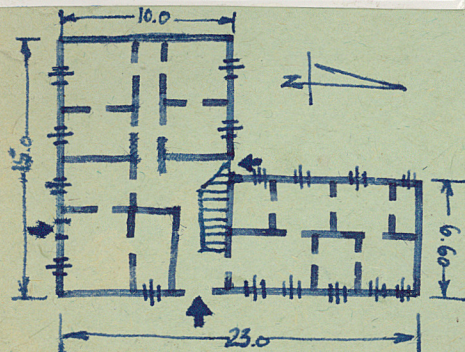
Zaniedbane elewacje

15.

10. Udostępnienie

Dostępny

31. Szkic sytuacyjny, plan schematyczny, uwagi opisowe, fotografia



Instalowany halenicowo. Okrowany, olynko-
pany. Piętrowy, podpiwniczony. Łazienki na
planie L. Dmuchawki, pociąg sedunioziany.
Kondygnacje oddzielone pasem dekoracji roślin-
nej i malarskiej. Dach dwuspadowy z kafelekami
i pomieszczeniami, kryty dachówka.

Bibliografia: Katalog Zabytków Kultury w Polsce
T. V. Zespół 3 str. 71 W-wa 1962

32. Przebieg prac konserwatorskich

Rok	Wyszczególnienie prac	Koszt tys. zł
	<p>1 : 500 N = 0.00</p>	

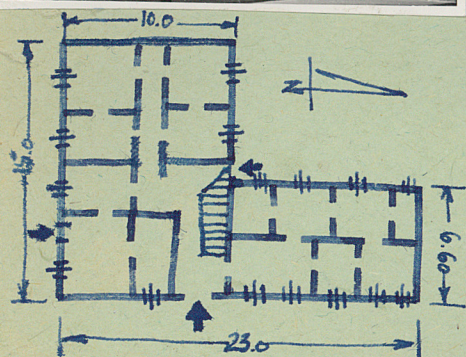
35. Uwagi różne

36. Wypełnił dnia

XI. 59 *[Signature]*

37. Sprawdził dnia

XI. 1965 **Brunon Cynalewski**



Instanionym halenicowo. Okrwa-
pamy. Piskroiny, podpiwniczom
plamie L. ~~Dumetale~~ Piskroiny, piskroiny
kondygnacie oddzielone pasem
i maskami. Dach dmspad
i pomiekami, kryty da drowia

Bibliografia: Katalog Zabytków
T. V. Zerst 3 str. 71 W-wa 19

32. Przebieg prac konserwatorskich

[illegible]

33. Koszty
w tys. zł

Przewidywane 15.00

Rzeczywiste

34. Inspekcje

$h = 9.00$

1 : 200

15.00

6.60

23.00

33. Koszty w tys. zł	Przewidywane	Rzeczywiste	34. Inspekcje
	15.00		