

OŚRODEK DOKUMENTACJI
ZABYTKÓW W WARSZAWIE

KARTA EWIDENCYJNA ZABYTKÓW
ARCHITEKTURY I BUDOWNICTWA

A B C D E F G H I J K L Ł M N O P R S T U V W X Y Z

Nr

WIELKOPOLSKIE

2648

1. Obiekt

DOM MIESZKALNY

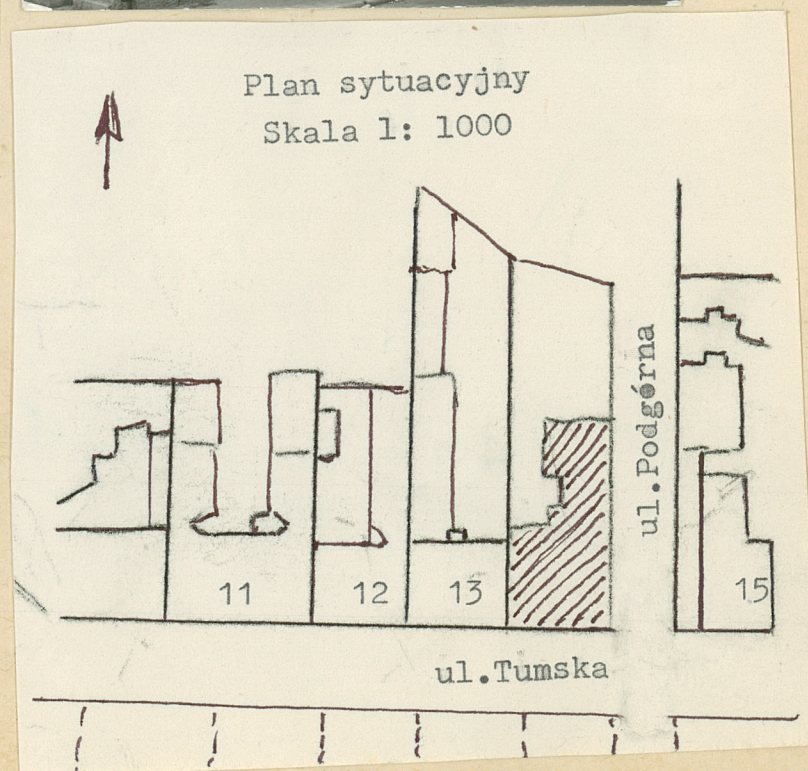
2. Czas powstania

po 1819 r.

3. Miejscowość

G N I E Z N O

11. Zdjęcia, plan sytuacyjny, rzuty



4. Adres

ul. Tumaska 14

nr hipoteczny

5. Przynależność administracyjna

województwo Poznańskie

gmina Gniezno pow. GNIEZNIENSKI

6. Poprzednie nazwy miejscowości

Gnesen

7. Przynależność administracyjna
przed 1.VI.1975 r.

województwo Poznańskie

powiat Gniezno

8. Właściciel i jego adres

skarbu państwa

9. Użytkownik i jego adres

Miejskie Przedsiębiorstwo Gospo-
darki Komunalnej i Mieszkaniowej
Budowlanych 24

10. Rejestr zabytków

Nr 26/A

data 9.XII.64

autor zdjęć
data wykonania
miejsce przechowywania negatywów

12. Autorzy, historia obiektu, określenie stylu.

Budynek w którym mieściła się apteka Kuglera został wybudowany na działce która pierwotnie należała do kapituły gnieźnieńskiej. Działkę tą wraz z budynkiem zakupił w 1781 roku dział aptekarza Kuglera.

Obecny budynek zostaje wybudowany krótko po pożarze miasta w 1819 r. być może już w latach 1820-22.

Budynek w typie "Retablissementbau" o cechach stylowych późnego klasycyzmu.

13. Opis (sytuacja, materiał i konstrukcja, rzut, bryła, elewacje, dach, wnętrze, wyposażenie, instalacje)

Budynek usytuowany kalenicowo na rogu ul. Tumskiej i Podgórznej. Murowany dwukondygnacyjny, podpiwniczony. Dach konstrukcji drewnianej, płatowokleszczowej, trzyspadowy, kryty dachówką i częściowo papą.

Tynk nakrapiany, szlachetny. Wnętrze dwutraktowe, częściowo przekształcone. Wejście do budynku obecnie od ul. Podgórznej. Klatka schodowa drewniana, zabiegowa. Schody do piwnicy cementowe. Poddasze użytkowe, od strony ul. Tumskiej z dwoma mansardami / zapewne późniejszymi / i dwoma oknami powiekowymi w połaci dachowej od ul. Podgórznej. Fasada od ul. Tumskiej pięcioosiowa z ryzalitem pozornym na osi i płaskimi lizenami wzdłuż brzegów. Pod oknami I piętra trzy płyciny z dekoracją roślinną w układzie kandelabrowym. W płycinie środkowej medalion w którym figurka dziecka pomiędzy podwieszonymi girlandami. Elewacja od strony ul. Podgórznej jest sześcioosiowa, w tym kilka okien zamurowanych. Na osi dwuosiowy ryzalit pozorny. Pod oknami I piętra trzy płyciny, z których dwie boczne zdobi fryz z podwieszonych girland roślinnych. W płycinie środkowej głowa meduzy i elementy antykizujące wśród ornamentu roślinnego. Obie fasady cechuje zrytmizowana ścisła symetria.

Budynek wyposażony jest w instalację elektryczną, wodno-kanalizacyjną i gazową. Ogrzewanie przez piece.

14. Kubatura	15. Powierzchnia użytkowa	16. Przeznaczenie pierwotne	17. Użytkowanie obecne
3.486 m ³	299 m ²	mieszkalne i handlowe	mieszkalne
18. Prace budowlane i konserwatorskie, ich przebieg i dokumentacja Remonty bieżące przeprowadza Miejskie Przedsiębiorstwo Gospodarki Komunalnej i Mieszkaniowej i u niego znajduje się szczegółowa dokumentacja z przeprowadzonych prac.		19. Stan zachowania (fundamenty, ściany zewnętrzne ściany, wewnętrzne, sklepienia, stropy, konstrukcje dachowe, pokrycia dachu, wyposażenie i instalacje) dość dobry	
20. Najpilniejsze postulaty konserwatorskie Należałoby uzupełnić odłamane kawałki dekoracji w płycinie od ul. Tumskiej.			

21. Akta archiwalne (rodzaj akt, numer i miejsce przechowywania)

22. Bibliografia

Katalog Zabytków Sztuki w Polsce - pow.Gniezno I.S.Pan
Warszawa 1963 s.71
J.Pic: Zabudowa Miasta.Architektura klasycyzmu w Gnieź-
nie. Dzieje Gniezna. Praca zbiorowa PWN Warszawa 1965
s.483
S.Karwowski: Gniezno Poznań 1892 s.148

23. Źródła ikonograficzne i fotograficzne (rodzaj, miejsce przechowania, sygnatury)

Fototeka Konserwatora Zabytków woj.Poznańskiego

24. Uwagi różne

25. Wypełnił

Barbara Dembnińska
Imię i nazwisko

data

26. Sprawdził

.....
Imię i nazwisko

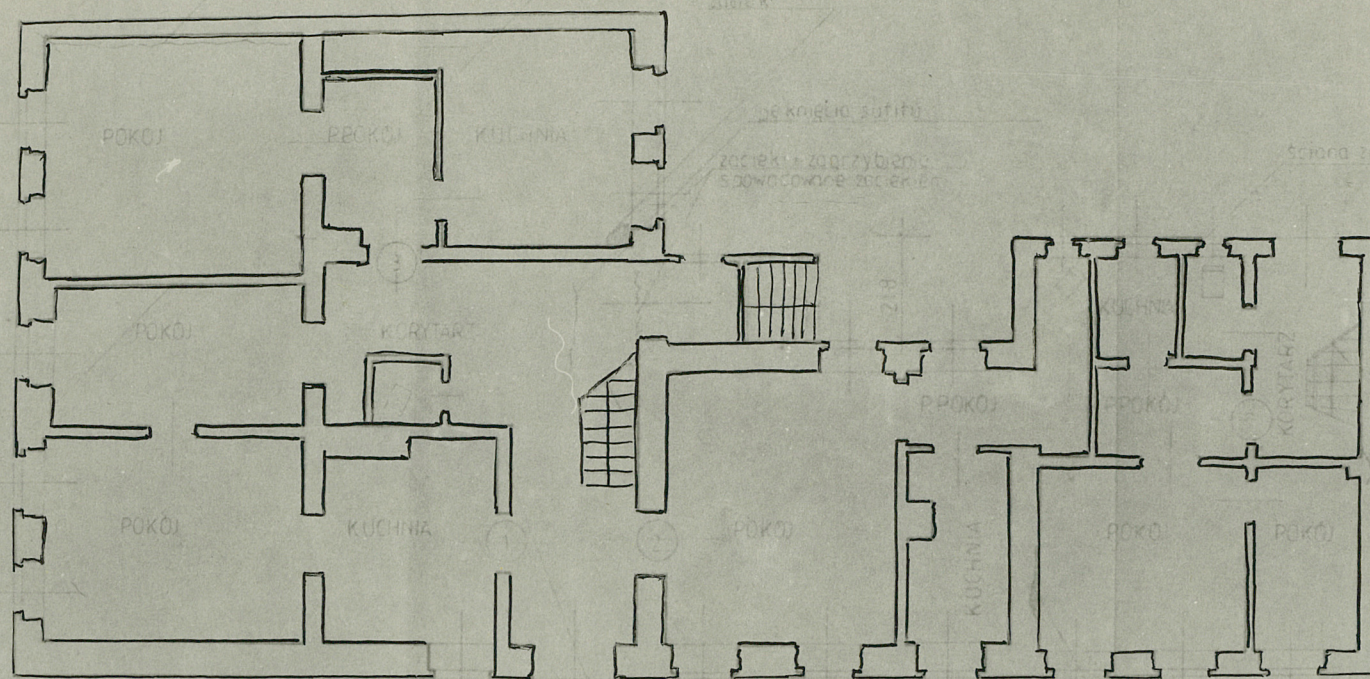
data

27. Załączniki

miejsowość
GNIEZNO

obiekt
DOM MIESZKALNY

zawartość wkładki
RZUTY



Rzut parteru skala 1:100 ul. Tumska 14

Karls Lafozj: Barbara Deukinshen