

Nr

III 666

A

B

C

D

E

F

G

H

I

J

K

L

M

N

O

P

R

S

T

U

V

W

X

Y

Z

2644

1. Obiekt zabytkowy

Dom ul. Tumska nr. 13.

2. Miejscowość

Gnieszno

3. Wiek

XIX

4. Styl typ bud  
miejscowego5. Kubatura m<sup>3</sup>

1638

6. Powierzchnia w m<sup>2</sup>

a) zabytkowa: 182 b) użytkowa:

20. Przynależność administracyjna

a) województwo Poznań

b) powiat Gnieszno

c) gmina

7. Materiał  
budowlanyPrzed znisz-  
czeniemPo  
odbudowie

11. Ilość budynków

1

14. Grunty należące do zabytku:

ha

a) ściany

cegła

12. Ilość kondygnacji

2

a) ogrody stylowe

b) sklepienia

cegła

13. Użytkowanie wnętrza  
według ilości:

b) sady i grunty uprawne

c) stropy

drewno

a) izb mieszkalnych

12

c) lasy

d) więzania  
dachu

drewno

b) innych pomieszczeń

5

d) wody

e) krycie dachu

dachówka

c) piwnic budynki  
podpiwniczone

e) inne

21. Stacja

Nazwa stacji

Odległość  
od stacji  
w km

a) kolejowa

Gnieszno

wpn

b) autobusowa

Gnieszno

wpn

22. Właściciel i jego adres

Gnieszno  
ul. Tumska 13

8. Wyposażenie architektoniczne

Poraż

15. Przeznaczenie pierwotne budynku

mieszkalne

16. Użytkowanie w latach ubiegłych

j.w.

17. Użytkowanie obecne

j.w.

18. Nadaje się do użycia na

j.w.

23. Użytkownik i jego adres

7. Łokatorów.

24. Inwestor i jego adres

2-

9. Autorzy i data budowy i przebudowy

Zbudowana ok. poł.  
XIX w. Paster przebudowa-  
ny.

19. Data, rodzaj i stopień zniszczeń i odbudowy

Data

O P I S

Znisz-  
czenia  
%Odbu-  
dowa  
%

VIII.1939 r.

niezniszczona

XI.1939 r.

j.w.

XII.1945 r.

j.w.

XI.59

zamiecane elewacje

20

25. Rejestr zabytku Nr

372/A

23.11.1968  
rok

miejsce przechowywania

26. Nazwa księgi hipotecznej

27. Nr hipo-  
teczny

28. Akta

Gnieszno

29. Fotografie Woj. Kous. Zab. Poznań

30. Inwentaryzacja pomiarowa

Poraż

10. Udostępnienie

Dostępny



Z Y X W V U T S R

I H G F E D C B A Nr

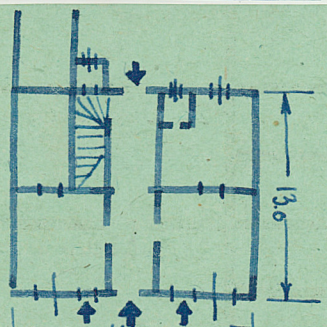
31. Szkic sytuacyjny, plan schematyczny, uwagi opisowe,



Fotografował: B. CYNALIEWSKI

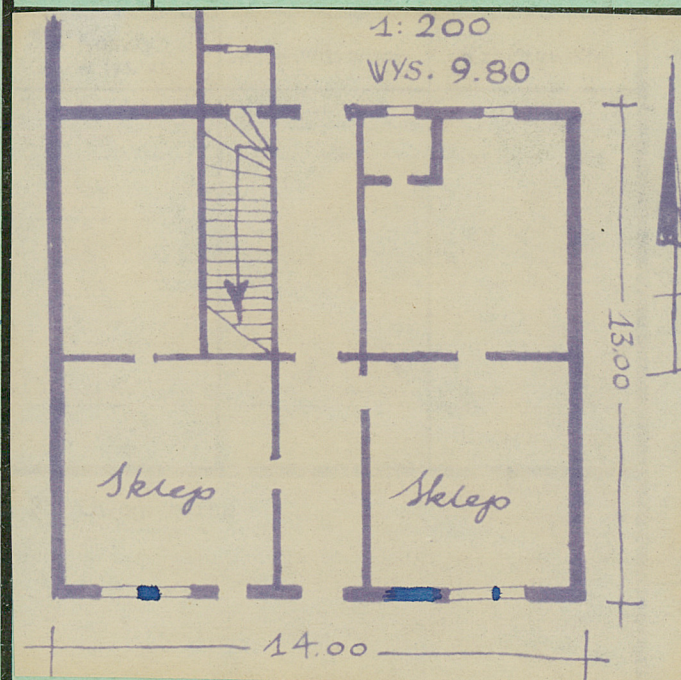
ac konserwatorskich

Wyszczególnienie prac

Koszt  
tys. zł

Instalacja kalenicy. Murowanie otynkowanie. Pichtow, podpiwniczony. Ławo-ny na planie prostokąta z sienią przedową na osi. Dwuklatowy ostro-osiowy. Dach dwuspadowy z kaskadami, kryty dachówką.

Bibliografia: Katalog Zabytków Sztuki w Polsce.  
T.V. Zespół 3 str. 71 W-wa 1962



Inspekcje

Wypełnił dnia

XI. 19 1965

37. Sprawdził dnia

XI. 1965 Brunon Cynalewski