

**OŚRODEK DOKUMENTACJI
ZABYTKÓW W WARSZAWIE**
Karta Ewidencyjna Zabytków
Architektury i Budownictwa

A B C D E F G H I J K L Ł M N O P R S T U V W X Y Z

Nr ²⁶⁴⁵ WIELKOPOLSKIE

1. Obiekt

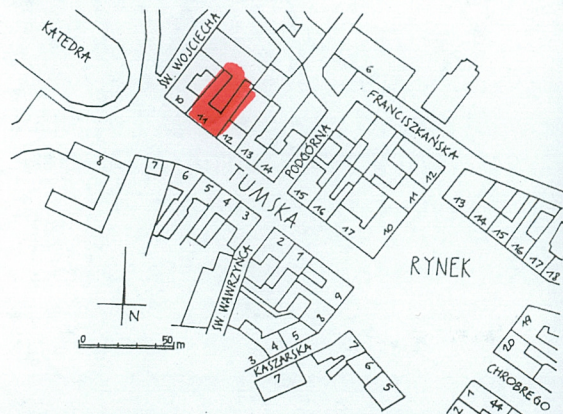
KAMIENICA

2. Czas powstania
lata 20-te XIX wieku,
1914óóóó

3. Miejscowość

GNIEZNO

Zdjęcia, plan sytuacyjny, rzuty



16



4. Adres

ul. Tumska 11/11a
62-200 Gniezno

nr hipoteczny

5. Przynależność administracyjna

województwo **wielkopolskie**

powiat **gnieźnieński**

gmina **Gniezno**

6. Poprzednie nazwy miejscowości

niem. **Gnesen**

7. Przynależność administracyjna przed 1999 r.

województwo **poznańskie**

gmina **Gniezno**

8. Właściciel i jego adres

9. Użytkownik i jego adres
najemcy lokali mieszkalnych i
użytkowych

10. Rejestr zabytków

Nr

data

Budynek powstał zapewne na początku lat 20-tych XIX wieku, wg typowego projektu obowiązującego w okresie odbudowy Gniezna po pożarze z 1819 roku. W latach 70-tych został rozbudowany wg projektów przygotowanych przez budowniczego A. Bellenstedta. Kolejna gruntowna przebudowa miała miejsce w latach ok. 1913 – 1914. W okresie powojennym wybrukowano dziedziniec pomiędzy oficynami (w latach 20-tych).

W 1903 roku kamienica należała do Gottloba Geisslera, komornika sądowego. Za jego czasów kamienicę roz- i nadbudowano. W latach międzywojennych właścicielem domu z 12 mieszkaniami był Jan Geisler.

Budynek całkowicie pozbawiony detalu ma charakter budynku bezstylowego.

SYTUACJA: Kamienica znajduje się w centrum miasta, na zachód od starego rynku, kalenicowo usytuowany, w ciągłej zabudowie północnej pierzei ulicy Tumskiej, której zachodni wylot zamknięty jest prezbiterium katedry.

MATERIAŁ, KONSTRUKCJA, TECHNIKA: Budynek murowany, ceglany, podpiwniczona w całości (bez oficyn), tynkowana. Ścianki działowe ceglane i w konstrukcji szachulcowej z oszalowaniem deskowym, trzciną i tynkiem. W piwnicach sklepienia ceglane, odcinkowe na arkadach oraz stropy płaskie, betonowe. Piwnice miały połączenia z sąsiednimi parcelami. W kilku komorach piwnicznych od strony fasady widnieją na ścianach fragmenty prawdopodobnie półkolistych łuków na wysokości posadzki. Na wyższych kondygnacjach stropy drewniane, belkowe z podsufitką. Dach dwuspadowy o konstrukcji drewnianej, płatwiowo-kleszczowej, kryty papą oraz pulpitowy, papowy na oficynach. Podłogi drewniane, deskowe. Posadzki ceglane i lastriko. Schody ceglane (do piwnicy) oraz drewniane zabiegowe, policzkowe i jednobiegowe lastriko. Okna prostokątne, drewniane, skrzynkowe i z PCV oraz drewniane krosnowe (klatka schodowa), drzwi drewniane, płycinowe i PCV (zewnątrzne i wewnętrzne na klatce z nadświetlem).

RZUT: Kamienica w kształcie litery „U” o dość regularnym kształcie z zachodnią oficyną nieznacznie odchyloną ku wnętrzu dziedzińca wewnętrznego. W miejscu połączenia oficyn z korpusem głównym występuje klinowe wcięcie ścian na sposób berliński, umożliwiające doświetlenie pomieszczeń w tylnym trakcie, w wyniku czego można domniemywać o rozbudowie kamienicy już na przełomie XIX i XX w.. Główna część budynku po kolejnych przebudowach zapewne utraciła pierwotny układ, jednak w chwili obecnej wyraźny jest dwutraktowy charakter wnętrza. Sień przelotowa z klatką schodową w północnym trakcie. Po obu jej stronach dwa obszerne mieszkania. Oficyny jednotraktowe.

BRYŁA: Budynek znajduje się pomiędzy dwiema innymi kamienicami, stąd od strony fasady trudno mówić o bryle: budynek przy tej wysokości staje się właściwie płaszczyzną. Od strony podwórza jest podobnie: stojąc pomiędzy oficynami niemożliwe jest uchwycenie bryły budynku, a jedynie wrażenie ścian kurtynowych.

ELEWACJE: Fasada kamienicy ma jasną i przejrzystą kompozycję, nieznacznie zdeformowaną w wyniku współczesnych adaptacji pomieszczeń parteru na lokale usługowe: ma cztery kondygnacje, w tym parter jest wyraźnie wydzielony od pozostałych kondygnacji podwójnym gzymsem kordonowym. W pionie elewacja składa się z trzech części, z których środkowa, największa zaakcentowana jest zamknięciem w postaci naczółka o owalnych spływach oraz pilastrami wielkiego porządku ujmującymi dwie osie okien. Po obu stronach tej części środkowej znajdują się pozostałe dwie, trójosiowe części składowe elewacji. Na ich środkowych osiach, w 2. i 3. kondygnacji, znajdują się balkony o ozdobnych, metalowych balustradach. Fasada pozbawiona jest innych dekoracji, nie licząc schodkowej płyciny w

14. Kubatura ok. 5.600 m³	15. Powierzchnia użytkowa ok. 550 m²	16. Przeznaczenie pierwotne mieszkalne	17. Użytkowanie obecne mieszkalno-usługowe
18. Prace budowlane i konserwatorskie, ich przebieg i dokumentacja 1997 r.- prace adaptacyjne pomieszczeń parteru części wschodniej na lokale usługowe		19. Stan zachowania (fundamenty, ściany zewnętrzne, ściany wewnętrzne, sklepienia, stropy, konstrukcje dachowe, pokrycie dachu, wyposażenie i instalacje) Budynek ogólnie w dobrym stanie technicznym. Liczne odparzenia i złuszczenia tynku na elewacji podwórzowej. Rażące różnice w kolorystyce części parterowej wraz z ociepleniem fragmentu elewacji.	
20. Najpilniejsze postulaty konserwatorskie Remont elewacji z odpowiednią kolorystyką. Wykonanie odkrywek przynajmniej fragmentów zachowanych łuków w piwnicy i poddanie specjalistycznym badaniom.			

21. Akta archiwalne (rodzaj akt, numer i miejsce przechowywania)

- Akta gruntowe posesji miasta Gniezna w zbiorach Muzeum Początków Państwa Polskiego w Gnieźnie, sygn. 940
- Akta miasta Gniezna, Wojewódzkie Archiwum Państwowe w Poznaniu – Oddział w Gnieźnie, sygn. 1263

22. Bibliografia

Adressbuch der Stadt Gnesen 1903 – 1904

23. Źródła ikonograficzne i fotografie (rodzaj, miejsce przechowywania, sygnatury)

24. Uwagi różne
Miejsce przechowywania negatywów: Muzeum Narodowe Rolnictwa w Szreniawie.

25. Wypełnił

Wiesław Biegański
Jędrzej Stępnia

data październik 2001 r.

27. Załączniki

26. Sprawdził

data

1. Miejscowość Gniezno Powiat gnieźnieński Gmina Gniezno	2. Obiekt (nazwa jak w karcie) KAMIENICA	3. Zawartość wkładki (nazwa obiektu lub materiału uzupełniającego) cd. punktu 13, spis ilustracji, rzut przyziemia
---	--	--

cd. pktu 13:

naczółku z datownikiem „1914”.

Elewacje podwórzowe są wypadkową kolejnych przeróbek i remontów, okna w oficynach mijają się w osiach i pionach.

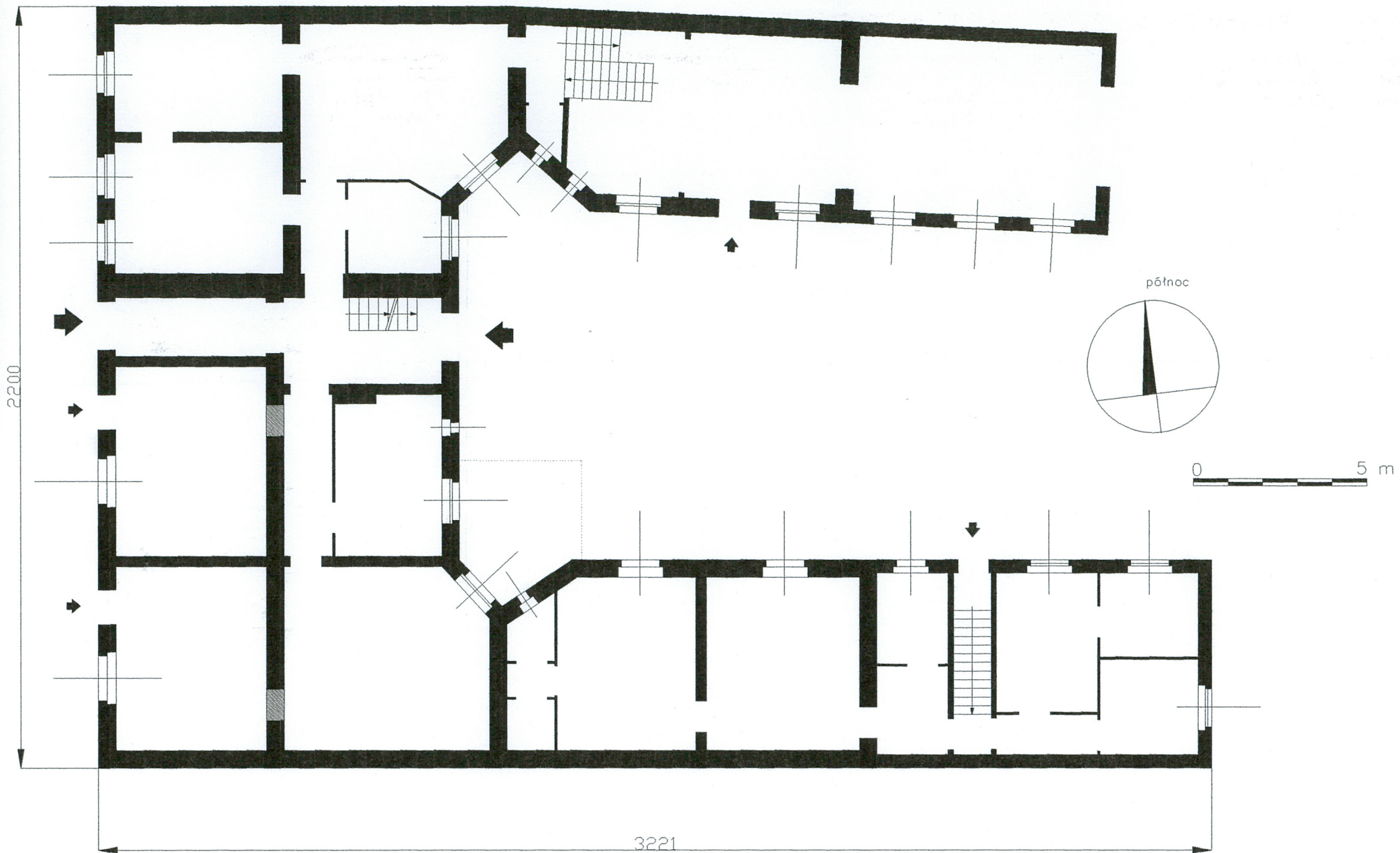
WNĘTRZE: Wnętrze zachowało jeszcze swój urok z okresu poprzedzającego wybuch I wojny światowej. Zarówno klatka schodowa, sień, stolarka okienna i drzwiowa a także posadzka w sieni oraz drewniane schody utrzymują charakter kamienic czynszowych z początku wieku.

WYPOSAŻENIE: stolarka okienna i drzwiowa, posadzka w sieni, piec kaflowy w mieszkaniu na I piętrze, schody i balkony, bruk na dziedzińcu;

INSTALACJE: elektryczna, wod.-kan., c.o., telefoniczna, odgromowa

Spis ilustracji:

1. elewacja południowa (fasada) od strony ul. Tumskiej
2. widok na dziedziniec od strony północnej
3. balkony z fasady
4. okno klatki schodowej i widok na wschodnią oficynę
5. fragment schodów
6. drzwi-wiatrołap w sieni
7. przykład stolarki drzwiowej wejścia do mieszkania
8. fragment posadzki z płytek ceramicznych
9. widok na naczółek środkowej części fasady
10. przykład stolarki drzwiowej, balkonowej
11. przykład stolarki drzwiowej, dwuskrzydłowej w mieszkaniu
12. przykład stolarki drzwiowej, jednoskrzydłowej w mieszkaniu
13. komora piwniczna od strony ul. Tumskiej
14. zbliżenie na fragment widocznego łuku półkolistego
15. drzwi zewnętrzne
16. piec w mieszkaniu na I piętrze



4. Miejscowość Powiat Gmina	Gniezno gnieźnieński Gniezno	5. Obiekt (nazwa jak w karcie) KAMIENICA	6. Zawartość wkładki (nazwa obiektu lub materiału uzupełniającego) materiał ilustracyjny
-----------------------------------	---	--	--



2.



3.



4.



5.



6.



7.

7. Miejscowość Powiat Gmina	Gniezno gnieźnieński Gniezno	8. Obiekt (nazwa jak w karcie) KAMIENICA	9. Zawartość wkładki (nazwa obiektu lub materiału uzupełniającego) materiał ilustracyjny
-----------------------------------	---	--	--



8.



9.



10.



11.



12.

10. Miejscowość Powiat Gmina	Gniezno gnieźnieński Gniezno	11. Obiekt (nazwa jak w karcie) KAMIENICA	12. Zawartość wkładki (nazwa obiektu lub materiału uzupełniającego) materiał ilustracyjny
------------------------------------	---	---	---





15.



16.