

Nr

III

A

B

C

D

E

F

G

H

I

J

K

L

M

N

O

P

R

S

T

U

V

W

X

Y

Z

1. Obiekt zabytkowy

KOŚCIÓŁ p.w. Św. Floriana /parafialny/

2. Miejscowość

JEDLEC

3. Wiek

XVIII

4. Styl

5. Kubatura m³

ok. 960

6. Powierzchnia w m² ok. 160

a) zabytkowa:

b) użytkowa:

20. Przynależność administracyjna

a) województwo

pomorskie

b) powiat

pleszewski

c) gmina

Gołuchów

7. Materiał budowlany

Przed zniszczeniem

Po odbudowie

11. Ilość budynków

1

14. Grunty należące do zabytku:

ha

a) ściany

drewno
cegła
głaz

b) sklepienia

—

c) stropy

drewno

d) wiązania dachu

drewno

e) krycie dachu

dachówka

12. Ilość kondygnacji

1

13. Użytkowanie wnętrza według ilości:

a) izb mieszkalnych

—

b) innych pomieszczeń

—

c) piwnic

—

a) ogrody stylowe

—

b) sady i grunty uprawne

c) lasy

d) wody

e) inne

21. Stacja

Nazwa stacji

Odległość od stacji w km

a) kolejowa

Pleszew

14

b) autobusowa

Jedlec

22. Właściciel i jego adres

Parafia p.w. św. Floriana w Jedlecu

8. Wyposażenie architektoniczne

Trzy ołtarze nowe z ornamentami rokokowymi/starymi/.

15. Przeznaczenie pierwotne budynku

sakralne

16. Użytkowanie w latach ubiegłych

—

17. Użytkowanie obecne

sakralne

18. Nadaje się do użycia na

9. Autorzy i data budowy i przebudowy

Parafia zał. 1310, 1520 - kościół drewniany. Obecny /1636 nowy kościół zniszczony przed r. 1745/295 - ciono z XVIII w., odbudowany 1745 - 1753 z fund. Mikołaja Chlebowskiego.

19. Data, rodzaj i stopień zniszczeń i odbudowy

Data

O P I S

Zniszczenia %

Odbudowa %

VIII.1939 r.

XI.1939 r.

XII.1945 r.

dobry

XI 65 r.

dobry

10. Udostępnienie

XIX w. dokrytyca muru.

dostępny

23. Użytkownik i jego adres

j.w.

24. Inwestor i jego adres

25. Rejestr zabytku Nr AKT-110/209 poz. 254

rok 6. w. 33 miejsce przechowywania

26. Nazwa księgi hipotecznej

27. Nr hipoteczny

28. Akta

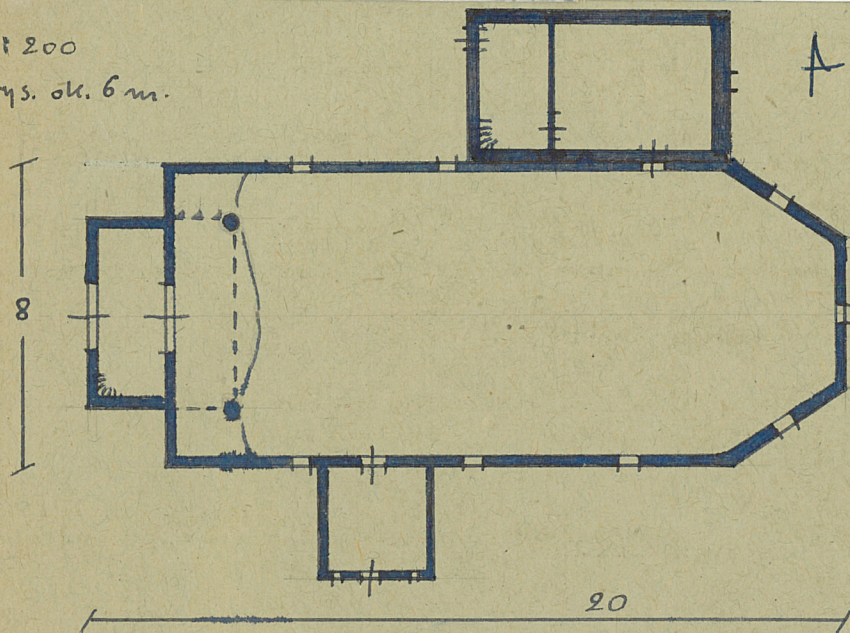
29. Fotografie

30. Inwentaryzacja pomiarowa

OŚRODEK
DOKUMENTACJI
ZABYTKÓW



1:200
rys. ok. 6 m.



Orientowany. Konstrukcji szkieletowej ulepionej gliną i wypełnionej cegłami. Otynkowany. Jednostanowy z nieogrodzonym prezbiterium zamkniętym 3-bocznie. Od pd. kłębka. Od pn. murowana zakręśka / ~~ok.~~ w. / . Od zach. wieża konstr. słupowej, szalowana na murze kwadratu z hełmem barokowym. Wnętrze nakryte stropem. Dachy 2-spedowe kryte dachówką. Wieżyczka na rygnatniku.

32. Przebieg prac konserwatorskich

Rok	Wyszczególnienie prac	K o s z t tys. zł

33. Koszty w tys. zł

Przewidywane

Rzeczywiste

34. Inspekcje

35. Uwagi różne

Bibl: Kozierowski J., Schematyzm historyczny..., Poznań 1934, s. 77; J. Korytkowski, Breviis descriptio..., Gniezno 1888 s. 136; Katalog zabytków sztuki w Polsce, V, t. 19, s. 14-15; ryci

36. Wypełnił dnia

26.10.1965 Kępczyński

37. Sprawdził dnia