

Nr

A

B

C

D

E

F

G

H

I

J

K

L

M

N

O

P

R

S

T

U

V

W

X

Y

Z

1. Obiekt zabytkowy

DOM UL. TUMSKA NR 1.

2. Miejscowość

GNIEZNO

3. Wiek

XIX.

4. Styl typ. bud.
miejscowego5. Kubatura m³

1862

6. Powierzchnia w m²

a) zabytkowa: 196 b) użytkowa:

20. Przynależność administracyjna

a) województwo Poznań

b) powiat Gniezno

c) gmina

7. Materiał
budowlanyPrzed znisz-
czeniemPo
odbudowie

11. Ilość budynków

1

14. Grunty należące do zabytku:

ha

a) ściany

cegła

12. Ilość kondygnacji

2

a) ogrody stylowe

b) sklepienia

cegła

13. Użytkowanie wnętrza
według ilości:

b) sady i grunty uprawne

c) stropy

drewno

a) izb mieszkalnych

13

c) lasy

d) więzania
dachu

drewno

b) innych pomieszczeń

4

d) wody

e) krycie dachu

dachówka

c) piwnic cały budynek
podpisany.

e) inne

21. Stacja

Nazwa stacji

Odległość
od stacji
w km

a) kolejowa

Gniezno

w/m

b) autobusowa

Gniezno

w/m

22. Właściciel i jego adres

Skarb Państwa
Zarząd Budynków Mieszkaniowych
Gniezno

8. Wyposażenie architektoniczne

brak.

15. Przeznaczenie pierwotne budynku

mieszkalne

16. Użytkowanie w latach ubiegłych

i.w.

17. Użytkowanie obecne

i.w.

18. Nadaje się do użycia na

i.w.

23. Użytkownik i jego adres

7 Polatorów

24. Inwestor i jego adres

Zarząd Budynków Mieszkaniowych
Gniezno.

9. Autorzy i data budowy i przebudowy

Zbudowany przed r. 1830.

19. Data, rodzaj i stopień zniszczeń i odbudowy

Data

O P I S

Znisz-
czenia
%Odbu-
dowa
%

VIII.1939 r.

niezniszczony

XI.1939 r.

i.w.

XII.1945 r.

i.w.

X.1959

zainicjowany.

20

25. Rejestr zabytku Nr

rok miejsce przechowywania

26. Nazwa księgi hipotecznej

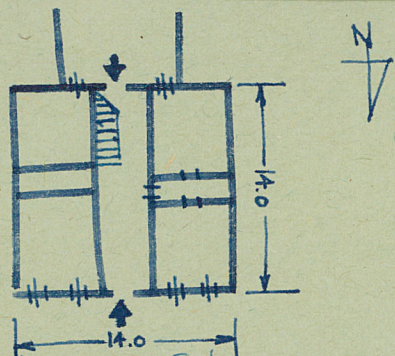
27. Nr hipo-
teczny28. Akta Zarząd Budynków Mieszkaniowych
Gniezno.

29. Fotografie Woj. Kow. Zar. Poznań.

30. Inwentaryzacja pomiarowa brak

10. Udostępnienie Dostępny

31. Szkic sytuacyjny, plan schematyczny, uwagi opisowe, fotografia

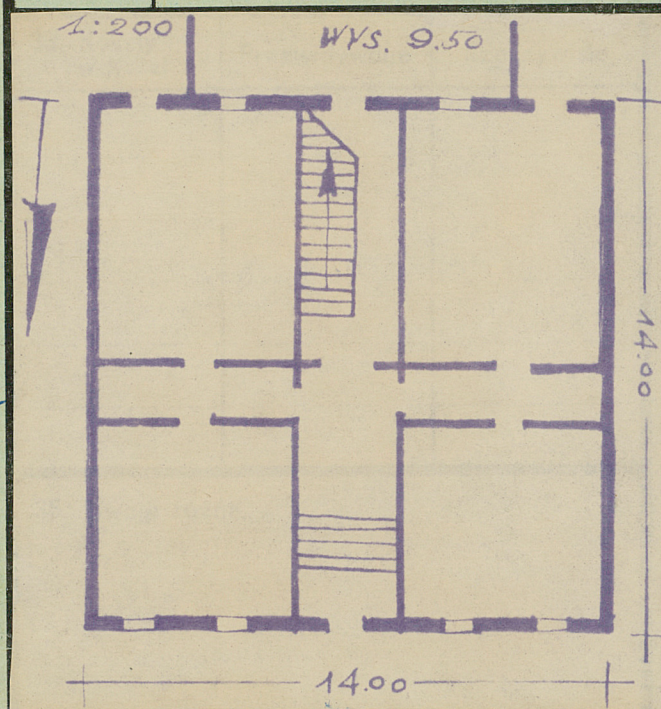


Instalowany kaleniczowe. Piętrowy, podpiwniczony. Skrowany, okryty spadz. Założony na planie prostokąta z trzema przelotami na on. Dmuchawki pociągowe. Okna prostokątne. Kondygnacje oddzielone grzejnikami parapełnymi. Dachu dwuspadowy z kaflami, łochy dachowe.

Bibliografia: Katalog Zabytków Sztuki w Polsce.
T. V. Zarys 3 str. 71 W-Wa 1962

32. Przebieg prac konserwatorskich

Rok	Wyszczególnienie prac	Koszt tys. zł



36. Wypełnił dnia

XI.59.

37. Sprawdził dnia

XI.1965 Brunon Cynalewski