

A B C D E F G H I J K L Ł M N O P R S T U V W X Y Z

2633  
Nr WIELKOPOLSKIE

1. Obiekt

DOM MIESZKALNY

2. Czas powstania

ok 1824 r.

3. Miejscowość

G N I E Z N O

Zdjęcia, plan sytuacyjny, rzuty



4. Adres

ul. Tumska nr 1

nr hipoteczny

5. Przynależność administracyjna

województwo Poznańskie

gmina Gniezno *pow. Gnieźnieński*

6. Poprzednie nazwy miejscowości

Gnesen

7. Przynależność administracyjna przed 1. VI. 1975 roku

województwo Poznańskie

powiat Gniezno

8. Właściciel i jego adres

skarb państwa

9. Użytkownik i jego adres

Przedsiębiorstwo Gospodarki komunalnej i Mieszkaniowej w Gnieźnie  
ul. Warszawska 21

10. Rejestr zabytków

Nr 369/A data 23.11.1968

autor zdjęć B. Cynalewski

data wykonania

miejsce przechowywania: negatywów



12. Autorzy, historia obiektu, określenia stylu,

Budynek w stylu Restablischementu odbudowany po pożarze w 1819 r. Według akt hipotecznych jego właścicielami w 1824 roku są Wilhelm i Karolina Prieve którzy dom sprzedają w 1828 r. Janowi Tyrankiewiczowi. W następnych latach dom przechodzi w inne ręce aż w 1897 ówczesny właściciel Mielcarzewicz sprzedaje dom Carlowi Gogga, który mieszkając w Poznaniu oddaje całą połowę parteru / po prawej od wejścia / dla Kasy Chorych, każe w tym celu wybić osobne drzwi w miejscu okna. Drzwi te zostały skasowane przez Marję Goggową w 1925 roku.

Budynek przechodzi na własność skarbu państwa w 1970 r.

W 1971-72 przeprowadzono w nim remont kapitalny.

13. Opis (sytuacja, materiał i konstrukcja, rzut, bryła, elewacje, dach, wnętrze, wyposażenie, instalacje)

Budynek mieszkalny usytuowany przy ulicy Tumskiej nr 1 w zabudowie zwartej, ustawiony kalenicą. Piętrowy, podpiwniczony z poddaszem użytkowym. Murowany z cegły pełnej. Dach dwuspadowy, kryty dachówką ceramiczną z trzema zapewne późniejszymi wystawkami w połaci frontowej. Budynek dwutraktowy, z sienią na osi budynku na przestarzał i klatką schodową drewnianą w trakcie tylnym. od strony podwórza jednotraktowe skrzydło później dobudowane, trzykondygnacyjne. Fasada pięcioosiowa, wielokrotnie już przerabiana. Okna I piętra ustawione na gzymsie kordonowym. Drzwi wejściowe na parterze zaakcentowane pozornym ryzalitem a na skrajach parteru lizeny sięgające tylko do gzymsu kordonowego. Pod gzymsem kordonowym poziomy zaznaczony tynkiem pas, w którym pierwotnie był zapewne ozdobny fryz. Obecnie tylko nad wejściem dekoracja wykonana w tynku w formie rombu w którego polu tondo z główką kobiecą pomiędzy kwiatonami. Po lewej od wejścia w przyziemiu późniejsze drzwi do piwnicy.

Stolarka nietypowa częściowo już wymieniona.

Budynek wyposażony jest w instalację elektryczną, gazową i wodno-kanalizacyjną. Ogrzewanie przez piec.



14. Kubatura 3.952 m <sup>3</sup>	15. Powierzchnia użytkowa 457,60 m <sup>2</sup>	16. Przeznaczenie pierwotne mieszkalne i handlowe	17. Użytkowanie obecne mieszkalne i handlowe
--------------------------------------	--	--	---

18. Prace budowlane i konserwatorskie, ich przebieg i dokumentacja

W 1979 odnowienie elewacji, w 1984 przedstawiono piec, w 1986 wykonano roboty dekarско-blacharskie a w 1987 przemurowano przewody kominowe. Dokumentacja wykonanych prac znajduje się w Przedsiębiorstwie Gospodarki Komunalnej i Mieszkaniowej ul. Warszawska 21

19. Stan zachowania (fundamenty, ściany zewnętrzne, ściany wewnętrzne, sklepienia, stropy konstrukcje dachowe, pokrycie dachu, wyposażenie i instalacje)

dobry

20. Najpilniejsze postulaty konserwatorskie



21. Akta archiwalne (rodzaj akt, numer i miejsce przechowywania)

Akta Posseji Gruntowych magistratu Gniezno w Archiwum  
Państwowym w Poznaniu

23. Źródła ikonograficzne i fotografie (rodzaj, miejsce przechowywania, sygnatury)

Fototeka u Wojewódzkiego Konserwatora Zabytków w Poz-  
naniu.

22. Bibliografia

Katalog Zabytków Sztuki w Polsce pow.Gniezno I.S.  
PAN 1963 s.71

24. Uwagi różne

25. Wypełnił

Barbara Dembińska

imię i nazwisko

data III.1989 r.

26. Sprawdził

imię i nazwisko

data

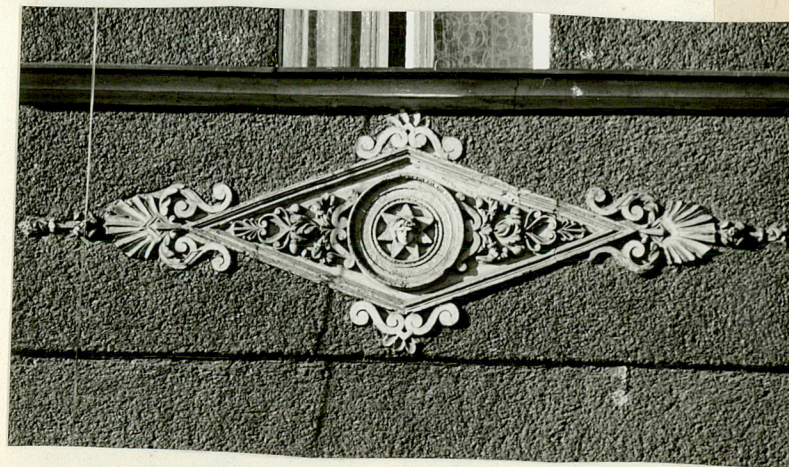
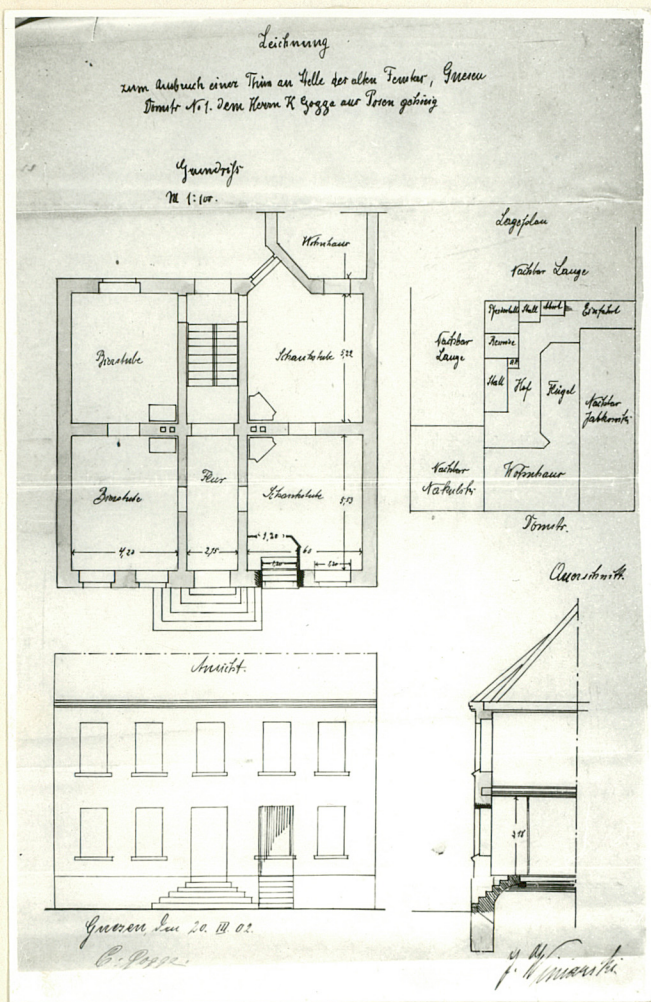
27. Załączniki



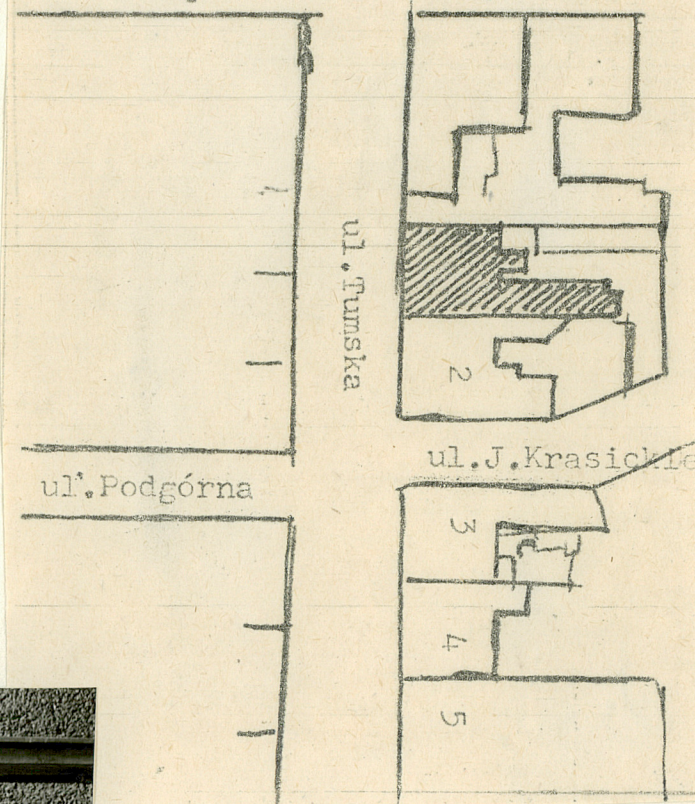
1. miejscowość  
Gniezno

2. obiekt /nazwa jak na karcie/  
dom mieszkalny

3. zawartość  
rzut pl. sytuacyjny



Plan sytuacyjny  
Skala 1:1000  
plac Boh. Stalingradu



WKŁADKę założyła B. Dembińska