

Udlistke

open. warm.

ZAMEK

2. Miejscowość

GOLUCHOV

3
OŚRODEK
DOKUMENTACJI
ZABYTKÓW

My dear Warrington Pym
 4 May. 1888. Dear Sir,

31. Szeregowa fotografia



Maurowany, potynkowy. Piętrowy, podpiwniczony. Wskazywał na niego słowo w sr. p.d. dwie kondygnacje piwnic. Na murze nieregularnego prostokąta z bramą wjazdową od wsch. Od pn. i wsch. for. z murem kamiennym przed bramą. Skryto do g.d. p.d. i dwa kłobkliwe baseny. Wymyśl. ścieżki, od pn. skrzyż. ławami zatwierdzonym na piwnicach, z balkonem na stopniach. W następnym prz. skryto. wymyśl. belwet na planie trójkątnym, podpiwniczony. Brama wejściowa flankowana dwoma wieżami z kondygnacjami, o nieregularnym. W następnym p.d. zach. wieża 6-bosma kondygn. w skryto. zach. - dwie - nieregularne i o nieregularnym, o 4 kondygn. kłobkliwe. o układzie jednokształtnym. Na I piętrze od skryto. ścieżki, galeje; galeje skryto p.d. skryto 6 arkadami. z balkonem wymyśl. do przodu, wspaniałym na podłogach p.d. kłobkliwe. Pod nią, skryto, wspaniałym do pomieszczeń dolnych. Skryto na galei przy ścianie zach. W skryto. wsch. na parterze szeroka arkada, o kłobkliwym; na I piętrze galeje o 3 arkadach. Połacie, nieregularne strzemię belkowania. Długość, nieregularne, na wieżach szpiczaste, półkolumny trójkątne.

Bibliografia: Dow. Geograf. II 678-9, XV, 515; Callet kal. 39; Bał. iński I, 171; Plater, Opisane 323; Racyński II, 283-7. Wielka Encykł. Pozn. 23/6, 2.350; Tryjarski Ludek V, 1, 1838, 2.161-2; IX 2, 1843, 2.378; M. Salski, Studia nad zamkiem (Studia i szkice z dziejów sztuki i architektury), 1899;

Kolbe III, 306; wyzniesiony w kłobkliwe. zabudowa p.d. parter. kłobkliwe. wyzniesiony; katalog zabudowy p.d. parter. - A. Kłobkliwe 53. R. p.d.;

TZG Chelmno — Nr 455 9. 30 40.000 B-119479
Wojciechowski, Przewodnik, 1929; T. Jachimowiczowa, Zamek w Gołuchowie, R. p.d.; T. Jachimowiczowa, Zamek Lesznych w G., Biul. Hist. Sztuki, XVII, 1955; tarc. Zamek w Gołuchowie, Studia Muzealne III,

32. Przebieg prac konserwatorskich

| rok | Wyszczególnienie prac | Koszt tys. zł |
|-----|-----------------------|---------------|
| | | |
| | | |
| | | |
| | | |
| | | |
| | | |
| | | |
| | | |
| | | |

33. Koszty w tys. zł

przewidywane

rzeczywiste

34. Inspekcje

35. Uwagi różne

1953, r. 7-51; Katalog zab. sztuki w Polsce, V, 2.19, 2.11-14;

36. Wypełnił dnia 15.11.53

Kłobkliwe

37. Sprawdził dnia

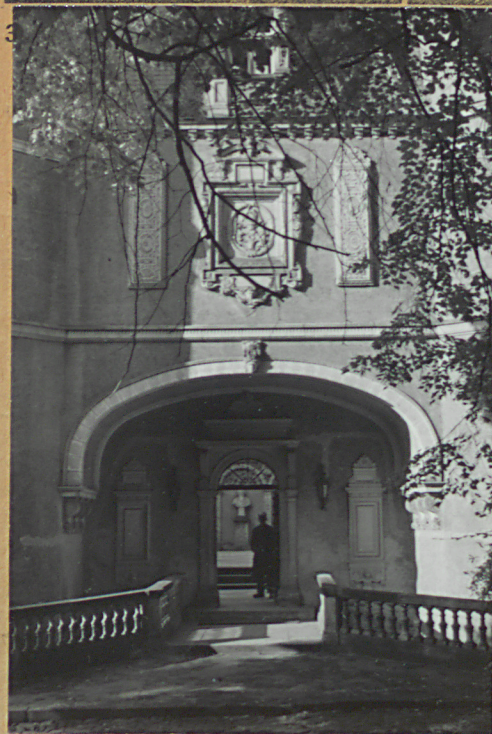
8.65 Kłobkliwe

Nr I | A | B | C | D | E | F | G | H | I | J | K | L | M | N | O | P | R | S | T | U | V | W | X | Y | Z |

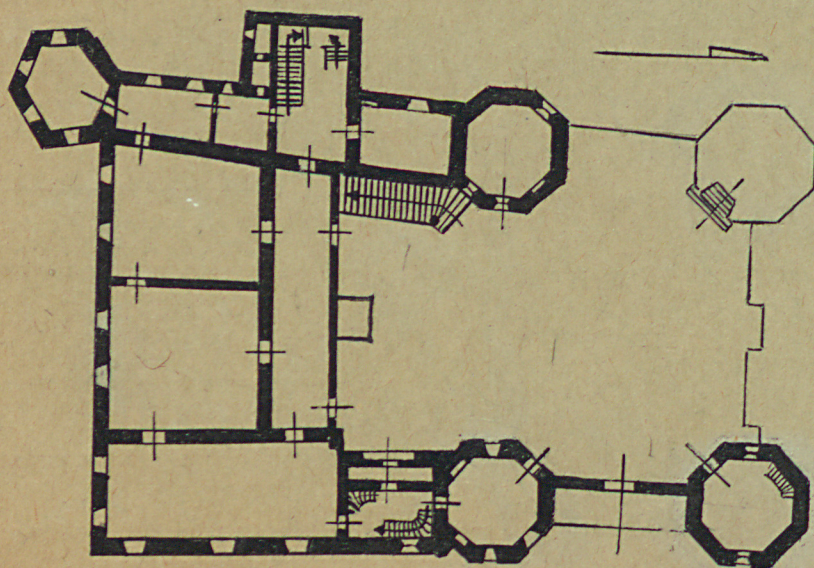
1. Obiekt zabytkowy **ZAMEK** /załaznik/

2. Miejscowość **GOŁUCHÓW**
gm.w.m.

| | | | | | | | | | | | | | | | | | | |
|---------------------------------------|--|--------------------|--|----------------------------|--|--|--|--|--|----|--|--|---------------|--|------------------------------|--|-------------------|--|
| 3. Wiek | | 4. Styl | | 5. Kubatura m ³ | | 6. Powierzchnia w m ² a) zabytkowa: b) użytkowa: | | 20. Przynależność administracyjna a) województwo b) powiat c) gmina | | | | | | | | | | |
| 7. Materiał budowlany | | Przed zniszczeniem | | Po odbudowie | | 11. Ilość budynków | | 14. Grunty należące do zabytku: | | ha | | | | | | | | |
| a) ściany | | | | | | 12. Ilość kondygnacji | | a) ogrody stylowe | | | | | | | | | | |
| b) sklepienia | | | | | | 13. Użytkowanie wnętrza według ilości: | | b) sady i grunty uprawne | | | | | | | | | | |
| c) stropy | | | | | | a) izb mieszkalnych | | c) lasy | | | | | | | | | | |
| d) wiązania dachu | | | | | | b) innych pomieszczeń | | d) wody | | | | | | | | | | |
| e) krycie dachu | | | | | | c) piwnic | | e) inne | | | | | | | | | | |
| 8. Wyposażenie architektoniczne | | | | | | 15. Przeznaczenie pierwotne budynku | | | | | 23. Użytkownik i jego adres | | | | | | | |
| | | | | | | 16. Użytkowanie w latach ubiegłych | | | | | 24. Inwestor i jego adres | | | | | | | |
| | | | | | | 17. Użytkowanie obecne | | | | | | | | | | | | |
| | | | | | | 18. Nadaje się do użycia na | | | | | | | | | | | | |
| 9. Autorzy i data budowy i przebudowy | | | | | | 19. Data, rodzaj i stopień zniszczeń i odbudowy | | | | | 25. Rejestr zabytku Nr..... rok..... miejsce przechowywania | | | | | | | |
| | | | | | | Data | | O P I S | | | Zniszczenia % | | Odbudowa % | | 26. Nazwa księgi hipotecznej | | 27. Nr hipoteczny | |
| | | | | | | VIII.1939 r. | | | | | | | | | | | | |
| | | | | | | XI.1939 r. | | | | | | | | | | | | |
| | | | | | | XII.1945 r. | | | | | | | | | | | | |
| 10. Udostępnienie | | | | | | | | | | | 28. Akta | | | | | | | |
| | | | | | | | | | | | 29. Fotografie | | | | | | | |
| | | | | | | | | | | | 30. Inwentaryzacja pomiarowa | | | | | | | |
| | | | | | | | | | | | | | | | | | | |



wys. od podwórza: do gzymsu
11 m.
do gzymsu wież 15 m



0 5 10 m

bieg prac konserwatorskich

Wyszczególnienie prac

K o s z t
tys. zł

33. Koszty
w tys. zł

Przewidywane

Rzeczywiste

34. Inspekcje

35. Uwagi różne

Park krajoznawczy 1876-1899 r., proj.
Antoni Kubaszewski.

36. Wypełnił dnia

X.65 Kębska

37. Sprawdził dnia