

A B C D E F G H I J K L M N O P R S T U V W X Y Z

Nr

WIELKOPOLSKIE

2633

1. Obiekt

STAJNIA, OB. MAGAZYN (4) W KOSZARACH PRZY UL. SOBIESKIEGO

2. Czas powstania

pocz. XX w.

3. Miejscowość

G N I E Z N O

4. Adres ul. Sobieskiego
62-200 Gniezno

nr hipoteczny

5. Przynależność administracyjna

województwo poznańskie

gmina Gniezno

6. Poprzednie nazwy miejscowości

niem.: Gnesen

7. Przynależność administracyjna przed 1. VI. 1975 r.

województwo poznańskie

Gniezno

powiat

8. Właściciel i jego adres

Urząd Miasta Gniezna
ul. Lecha
62-200 Gniezno

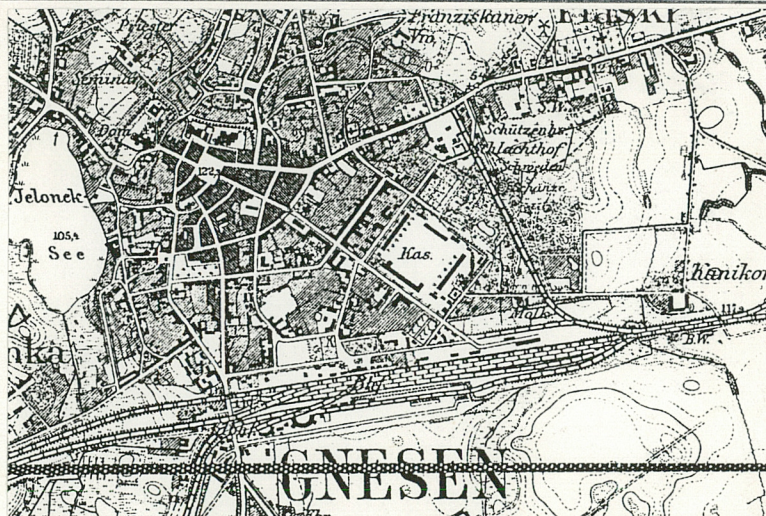
9. Użytkownik i jego adres

U.M. Gniezno

10. Rejestr zabytków

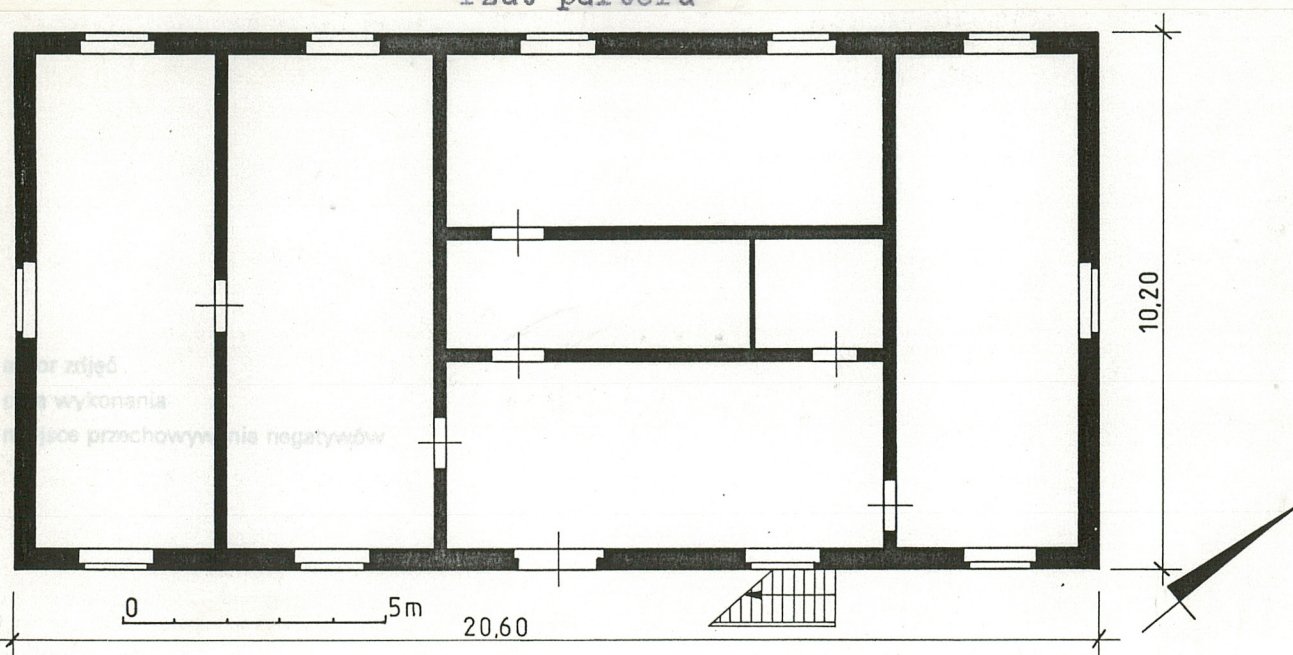
Nr

data



plan orientacyjny 1 : 25 000

rzut parteru



fot. 1 - widok ogólny od pd.

12. Autorzy, historia obiektu, określenia stylu

Dokładna data budowy

stajni nie jest znana. Budynek wzniesiono zapewne na początku XX wieku jako stajnię (do dziś zachowały się w ścianach zewnętrznych żelazne, okrągłe uchwyty do wiązania koni). Pierwotną funkcję budynek pełnił do roku 1939, później przebudowany - przekształcony w magazyn. Do sierpnia 1993 roku użytkowany przez Wojsko Polskie, następnie przekazany w użytkowanie władzom miasta Gniezna. Obecnie przejściowo nie użytkowany.

13. Opis (sytuacja, materiał i konstrukcja, rzut, bryła, elewacje, dach, wnętrze, wyposażenie, instalacje)

SYTUACJA

Miasto Gniezno położone jest około 50 km na wschód - północny-wschód od Poznania, w bogato urzeźbionym terenie, na wysokości około 104 - 126 m n.p.m.

Zespół koszar, w obrębie którego sytuowany jest opisywany budynek, leży we wschodniej części miasta, około 1 km na wschód od Rynku, około 0,4 km na północ od stacji kolejowej Gniezno.

Stajnia zbudowana została w północnej części koszar, nieopodal ulicy Sobieskiego, pomiędzy północno-wschodnim szczytem bloku koszarowego z ujeżdżalnią.

MATERIAŁ I KONSTRUKCJA

Ściany murowane z cegły ceramicznej pełnej na zaprawie cementowo-wapiennej, od wewnątrz otynkowane, z zewnątrz nie otynkowane.

Stropy, ponad parterem, stalowo-ceramiczne, Kleina.

Więźba dachowa drewniana, płatwiowo-kleszczowa, z dwiema ściankami stolcowymi.

Pokrycie dachu: ceramiczna dachówka karpiówka, podwójnie, w łuskę.

Posadzki i podłogi. Na parterze posadzki cementowe (nowe); na poddaszu posadzki cementowe i podłogi drewniane, deskowe.

Schody zewnętrzne stalowe, policzkowe, jednobiegowe, ze stalową balustradą; schodów wewnętrznych brak.

Otwory okienne i drzwiowe prostokątne, przesklepione nadprożami Kleina. Okna parteru drewniane (zmienione, nowe). Okna poddasza drewniane, ościeżnicowe; w szczytach trzyskrzydłowe, trzypolowe, z polami rozczłonkowanymi szczeblinami; w facjatach dwuskrzydłowe, dwupolowe, z polami rozczłonkowanymi szczeblinami. Stolarka drzwiowa zmieniona, nowa.

Rzut. Budynek wzniesiony na rzucie prostokąta, w układzie konstrukcyjnym mieszanym; ze zmienionym, nowym układem ścianek działowych.
c.d. Załącznik Nr 1

14. Kubatura 1 190 m ³	15. Powierzchnia użytkowa parter: 175 m ² poddasze: 115 m ² łącznie: 290 m ²	16. Przeznaczenie pierwotne stajnia	17. Użytkowanie obecne magazyn (ob. nieużytkowany)
18. Prace budowlane i konserwatorskie, ich przebieg i dokumentacja - zmieniono funkcję budynku, w związku z tym gruntownie przebudowano wnętrza - wzniesiono nowe ściany ; - wykonano nowe tynki wewnętrzne ; - przełożono pokrycie dachu ; - wykonano nowe posadzki ; - założono nowe schody zewnętrzne ; - zmieniono dużą część stolarki ; - założono nowe instalacje ; - prowadzono bieżące naprawy i remonty ;		19. Stan zachowania (fundamenty, ściany zewnętrzne, ściany wewnętrzne, sklepienia, stropy konstrukcje dachowe, pokrycie dachu, wyposażenie i instalacje) - stan zachowania konstrukcji - bardzo dobry ; - liczne przebudowy doprowadziły do zmiany wielu elementów konstrukcyjnych budynku ;	
20. Najpilniejsze postulaty konserwatorskie - objęcie ochroną konserwatorską ;			

21. Akta archiwalne (rodzaj akt, numer i miejsce przechowywania)

Archiwum Wojewódzkiego Konserwatora Zabytków
w Poznaniu ul. Gołębia 2 Poznań

22. Bibliografia

Topolski J. (red.): Dzieje Gniezna,
Warszawa 1965

Głowacki L.: 17. Wielkopolska Dywizja Piechoty
w kampanii 1939, Lublin 1969

23. Źródła ikonograficzne i fotografie (rodzaj, miejsce przechowywania, sygnatury)

plan orientacyjny - kserokopia z mapy pruskiej
1:25 000 (arkusz 1862 - Gnesen), sporządzonej
w r. 1887, sprawdzonej w r. 1888

24. Uwagi różne

25. Wypełnił

Justyna Lecka
imię i nazwisko

IV - VIII 1993
data

26. Sprawdził

imię i nazwisko

data

27. Załączniki

2 załączniki

1. Miejscowość GNIEZNO	2. Obiekt (nazwa jak w karcie) Stajnia, ob. magazyn (4) w kószarach przy ul. Sobieskiego	3. Zawartość wkładki (nazwa obiektu lub materiału uzupełniającego) dokończenie opisu (rubryki 13)
---------------------------	---	--

c.d. rubryki 13

Bryła. Budynek wolno stojący; niepodpiwniczony, parterowy z wysokim użytkowym poddaszem. Zwarta bryła nakryta wysokim dachem dwuspadowym z murowanym, masywnym szczytem w połaci frontowej oraz z dwiema parami małych, jednookiennych facjat w obu połaciach (szczyt i facjaty nakryte daszkami trójspadowymi).

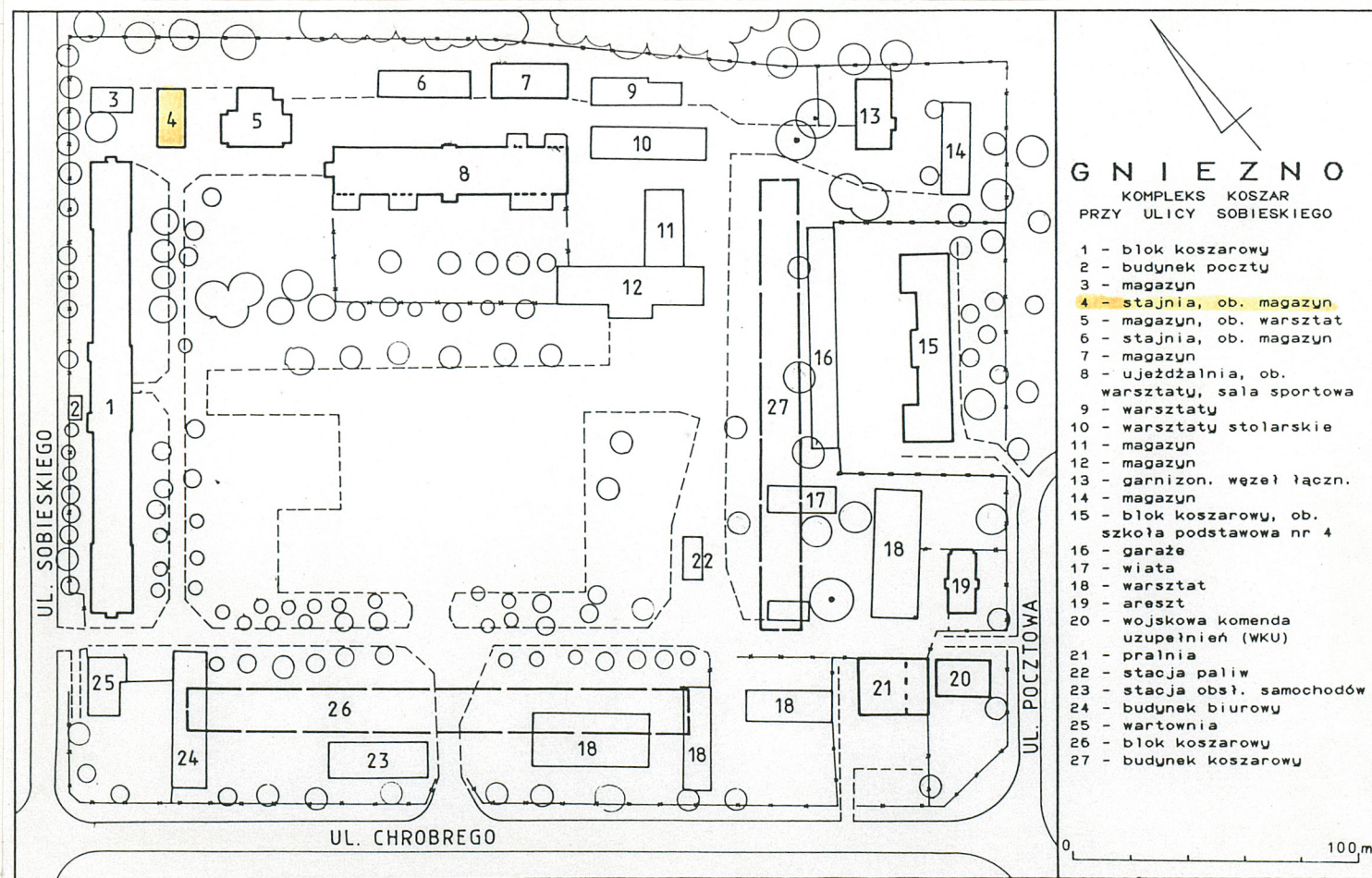
Elewacje nie otynkowane, symetryczne, parami analogiczne. Elewacje podłużne pięcioosiowe; pośrodku elewacji frontowej (pd.-wsch.) brama wejściowa, ponad którą murowany szczyt, boczne partie przeprute parami małych okien; elewacja tylna (pn.-zach.) z rytmicznie rozmieszczonymi oknami, z których środkowe większe-wyższe. Elewacje szczytowe (pd.-zach. i pn.-wsch.) identyczne, ze szczytami wydzielonymi płytkami, ceglanymi, profilowanymi gzymsami, jednoosiowe, z pojedynczymi oknami parteru i pojedynczymi oknami poddasza w szczytach.

Wnętrza gruntownie przebudowane, pozbawione zabytkowego wyposażenia.

Instalacje: elektryczna, deszczowa, odgromowa.

Wkładkę założył: _____
(Imię, nazwisko, data)

Miejsce przechowywania negatywów _____



1. Miejscowość

GNIEZNO

2. Obiekt (nazwa jak w karcie)

Stajnia, ob. magazyn /4/ w
koszarach przy ul.
Sobieskiego

3. Zawartość wkładki (nazwa obiektu lub materiału uzupełniającego)

fotografie



fot. 2 - widok od wsch.



fot. 3 - elewacja pn.-zach.

Wkładkę założył: _____
(Imię, nazwisko, data)

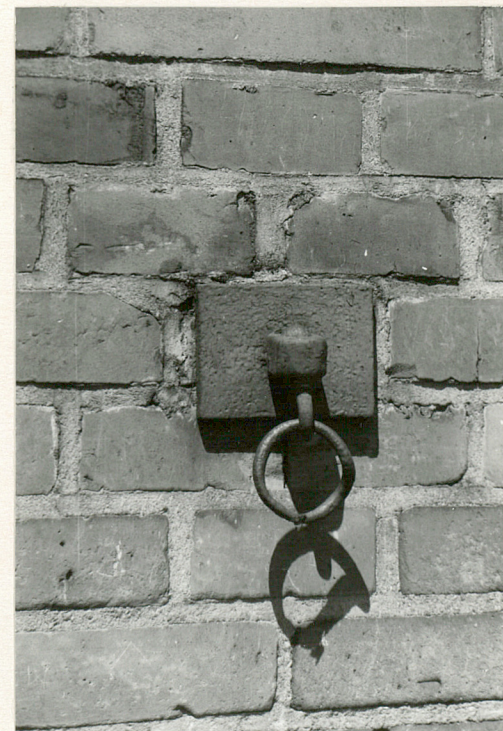
Miejsce przechowywania negatywów _____



fot. 4 - elewacja pd.-zach.



fot. 5 - elewacja pn.-wsch.



fot. 6 - stalowe koło-uchwyt
do wiązania koni