

Nr

A

B

C

D

E

F

G

H

I

J

K

L

M

N

O

P

R

S

T

U

V

W

X

Y

Z

2465

1. Obiekt zabytkowy

Zespół poklasztorny: Kościół p.w. św. Jana Chrzciciela  
D. klasztor Bożogrobców z Miechowa

2. Miejscowość

GNIEZNO

3. Wiek

XIV-XVIII

4. Styl

gotyk/  
barok5. Kubatura m<sup>3</sup>

4.489,5

6. Powierzchnia w m<sup>2</sup>

a) zabytkowa: 575 b) użytkowa:

20. Przynależność administracyjna

a) województwo POZNAŃ  
b) powiat GNIEZNO  
c) gmina

7. Materiał budowlany

przed zniszczeniem

po odbudowie

11. Ilość budynków

2

14. Grunty należące do zabytku:

ha

21. Stacja

nazwa stacji

odległość od stacji w km

a) ściany

cegła

b) sklepienia

cegła

c) stropy

drzewo

d) więzania dachu

drzewo

e) krycie dachu

dachówka

12. Ilość kondygnacji

1+2

a) ogrody stylowe

b) sady i grunty uprawne

c) lasy

d) wody

e) inne

a) kolejowa

GNIEZNO

w/m

b) autobusowa

GNIEZNO

w/m

22. Właściciel i jego adres

O.O. Franciszkanie - Gniezno  
Szkoła Podst. Specjalna - Gniezno

23. Użytkownik i jego adres

j.w.

24. Inwestor i jego adres:

j.w.

8. Wyposażenie architektoniczne

w kościele dekoracja żeber sklepiennych, zworników i wsporników. XIV

w klasztorze - portal. XVIII w

15. Przeznaczenie pierwotne budynku

Kościół i klasztor.

16. Użytkowanie w latach ubiegłych

Kościół i szkoła

17. Użytkowanie obecne

j.w.

18. Nadaje się do użycia na:

j.w.

9. Autorzy i data budowy i przebudowy

Zesp. Klaszt. fund. w r. 1243 przez Ks. Przemysława II.  
Kościół zbud. w pot. XIV w. Wieża z pot. XV w. Hełm barokowy 1666  
Klasztor zbud. prawdopodobnie w XV w. Przebud. grunt w. XVIII w.

19. Data, rodzaj i stopień zniszczeń i odbudowy

Data

O P I S

znisz-  
czenia  
o/oodbu-  
dowa  
o/o

VIII. 1939 r.

niezniszczone

XI. 1939 r.

j.w.

XII. 1945 r.

j.w.

IV. 1959

j.w.

10. Udostępnienie

dostępne

25. Rejestr zabytku nr

40401 333/28

rok 11.09.1951

miejsce przechowywania

Klasztor - 13 z 19.11.1969

26. Nazwa księgi hipotecznej

Ks. wiecz.

27. Numer hipoteczny

28. Akta Kuria Metrop. - Gniezno  
Woj. kons. Zab. - Poznań

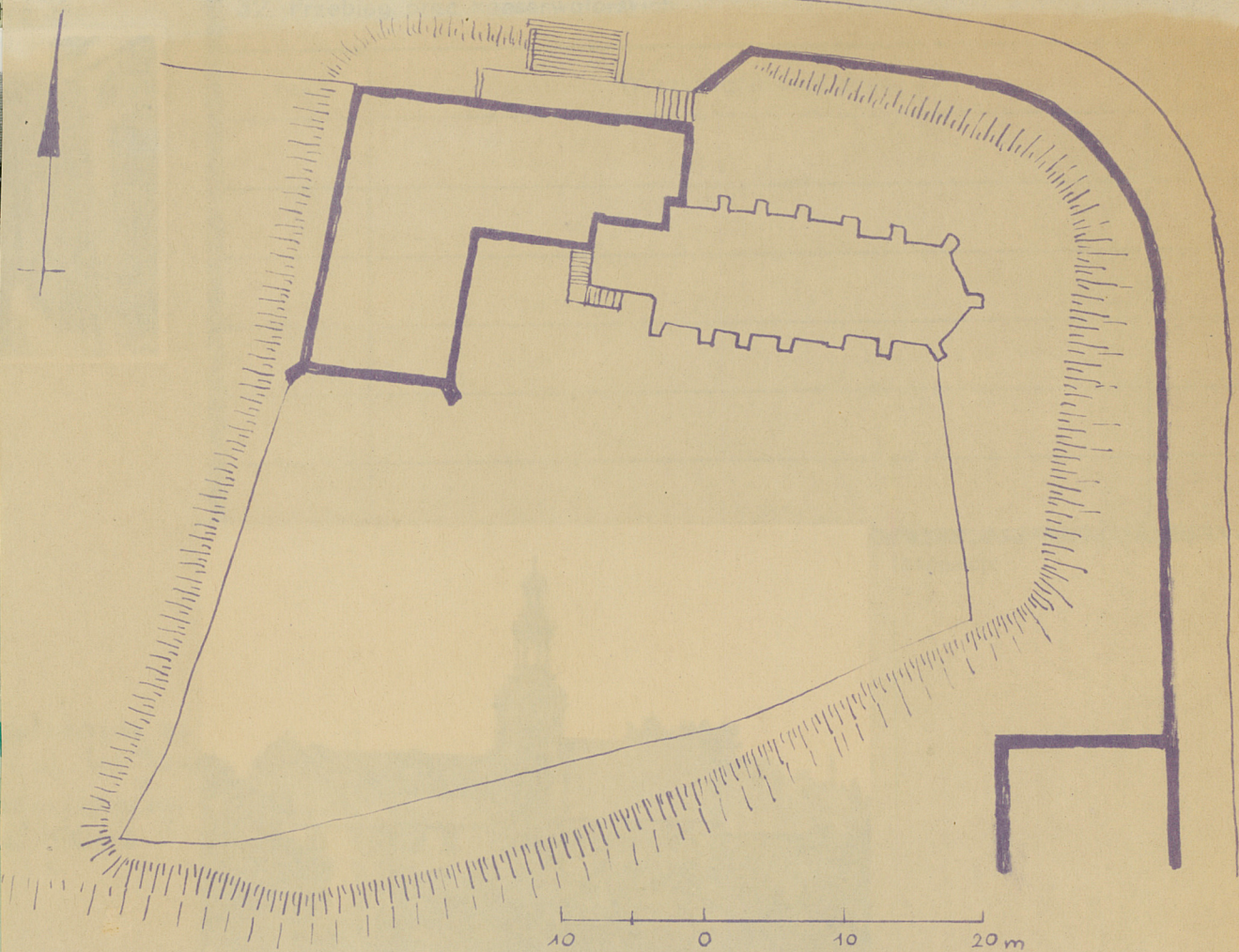
29. Fotografie Woj. kons. Zab. Poznań

30. Inwentaryzacja pomiarowa

Inwent. kościoła - Woj. kons. Zab. Poznań



ruca sw. Tama







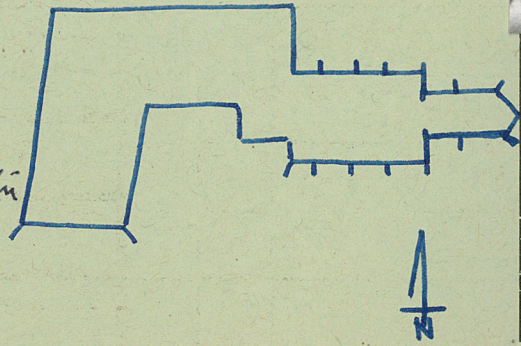
rok	Wyszczególnienie prac	Koszt tys. zł

Opis:

D. Zespół Klasztorny Bożogrobców z Miechowa położony na wzgórzu, przy skrzyżowaniu ulic Grzybowo i ul. św. Jana. Zespół składa się z kościoła i przylegającego do niego od strony pd-zach klasztoru założonego na planie L

Bibliografia:

Katalog Zabytków Sztuki.  
T. V. Zespół 3 pow. gminiejski  
w-ma 1962 str. 63



35. Uwagi różne

Fotografował: B. CYNALOWSKI

Inspekcje

36. Wypełnił dnia

x. 1959 *[Signature]*

37. Sprawdził dnia

VI. 1965 **Brunon Cynalewski**