

1. Obiekt zabytkowy

DOM

2. Miejscowość

gm. Gotańca PANIGRÓDZ

3. Wiek

I poł. XIX

4. Styl

BEZSTYL

5. Kubatura m³

463 447

6. Powierzchnia w m²

128,5

a) zabytkowa: 126 b) użytkowa:

20. Przynależność administracyjna

a) województwo: poznańskie PIŁSKIE

b) powiat: wągrowiecki

c) gmina: Gotańca

7. Materiał budowlany

przed zniszczeniem po odbudowie

11. Ilość budynków

1

14. Grunty należące do zabytku:

ha

a) ściany

głina, tynk, cegła połamana

12. Ilość kondygnacji

1

a) ogrody stylowe

0,15

b) sklepienia

—

13. Użytkowanie wnętrza według ilości:

a) izb mieszkalnych

5

b) sady i grunty uprawne

7

c) stropy

DREWNO

a) innych pomieszczeń

—

c) lasy

—

d) więzania dachu

Drewno

c) piwnic

—

d) wody

—

e) krycie dachu

Dachówka

e) inne

—

21. Stacja

nazwa stacji

odległość od stacji w km

a) kolejowa

Wapno

7

b) autobusowa

—

—

22. Właściciel i jego adres

~~Par. rzym. kat. w Panigrodzie~~

SZKOŁA PODST. - PANIGRÓDZ

23. Użytkownik i jego adres

~~Parafia rzym. kat. w Panigrodzie~~

SZKOŁA PODST.

24. Inwestor i jego adres:

—

8. Wyposażenie architektoniczne

BRAK

15. Przeznaczenie pierwotne budynku

mieszkalne (organiczny)

16. Użytkowanie w latach ubiegłych

mieszkalne

17. Użytkowanie obecne

Szkołka parafialna

X.59 MIESZK.

18. Nadaje się do użycia na:

mieszkalne

9. Autorzy i data budowy i przebudowy

Dom projektowany 1810, zbudowany 1829-30

19. Data, rodzaj i stopień zniszczeń i odbudowy

Data	OPIS	zniszczczenia o/o	odbudowa o/o
VIII. 1939 r.	Niezniszczony		
XI. 1939 r.	Niezniszczony		
XII. 1945 r.	Niezniszczony		
X.59	Niezniszczony		
IX.1966	Bud. po remoncie.		

25. Rejestr zabytku nr

rok

miejsce przechowywania

BRAK

26. Nazwa księgi hipotecznej

WIECI WIECZyste

PANIGRÓDZ

27. Numer hipoteczny

T.4-K74 A-47

28. Akta

—

29. Fotografie

BRAK

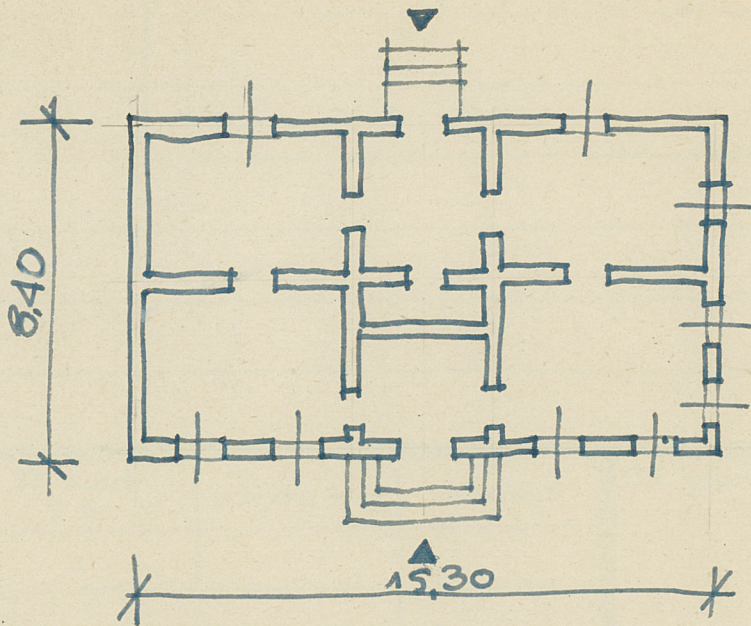
30. Inwentaryzacja pomiarowa

BRAK

10. Udostępnienie

Dostępny

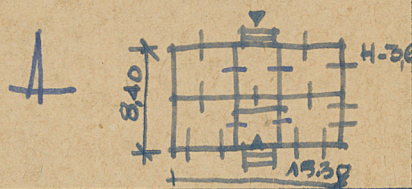
skala: . . . 1 : 200 .



WYS. 365
KOND. 1
WEJŚC 2

Z Y X W V U T S R P O N M L K J I H G F E D C B A N

31. Szkic sytuacyjny, plan schematyczny, uwagi opisowe, fotografia



Dom na rucie prostokąta, (~~muruwany~~) z gliny, otynkowany, na podmurówce kamiennej, podwyższony murem ceglany, parterowy, 5-osiozny, łasztowe chrustrakowe. Dach dwuspadowy, dachówkowy.

Bibliografia: Katalog zabytków sztuki pow. węgrowskiego (w opracowaniu)

32. Przebieg prac konserwatorskich

rok	Wyszczególnienie prac	Koszt tys. zł

33. Koszty w tys. zł

przewidywane

rzeczywiste

34. Inspekcje

35. Uwagi różne

36. Wypełnił dnia

X.55. H. Szygiel *St. Szym*

37. Sprawdził dnia

WRP. X.59. B. Kubior