

1. Obiekt

POEWANGELICKI KOŚCIÓŁ PARAFIALNY  
P.W. NMP KRÓLOWEJ POLSKI (GARNIZONOWY)

2. Czas powstania  
1838-42  
1896-97

3. Miejscowość

G N I E Z N O

4. Adres

ul. Chrobrego 11b  
62-200 Gniezno

nr hipoteczny

5. Przynależność administracyjna

województwo **poznańskie**

gmina

**Gniezno** pow. GNIEZŃSKI

6. Poprzednie nazwy miejscowości

niem.: Gnesen

7. Przynależność administracyjna przed 1. VI.  
1975 roku

województwo **poznańskie**

powiat

**Gniezno**

8. Właściciel i jego adres

Skarb Państwa  
- Ministerstwo  
Obrony Narodowej

9. Użytkownik i jego adres

parafia garnizonowa  
w Gnieźnie

10. Rejestr zabytków

Nr

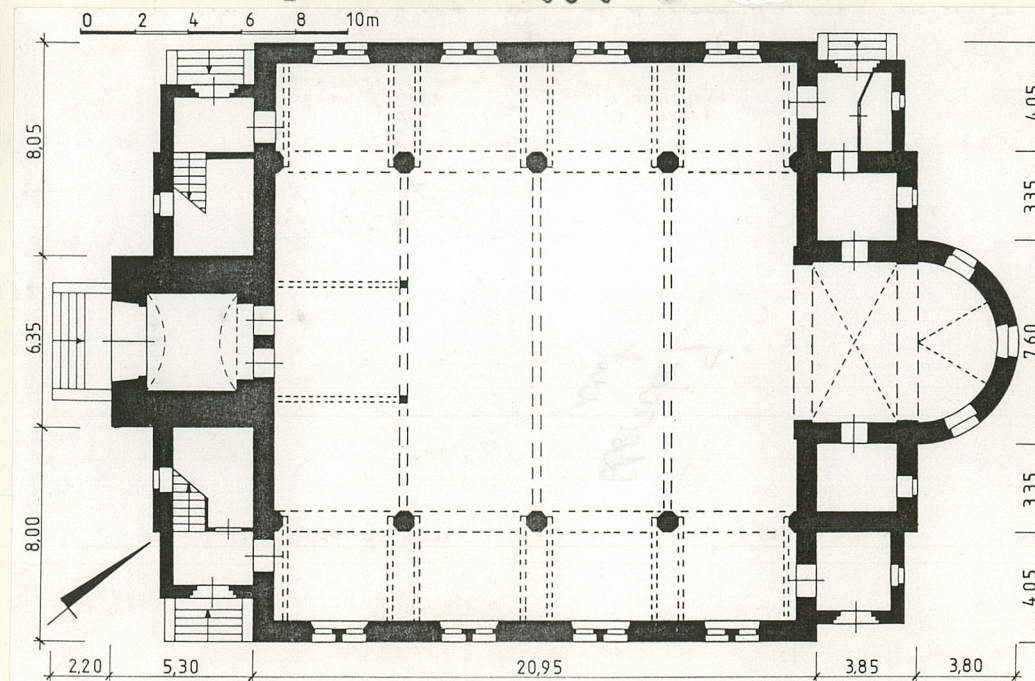
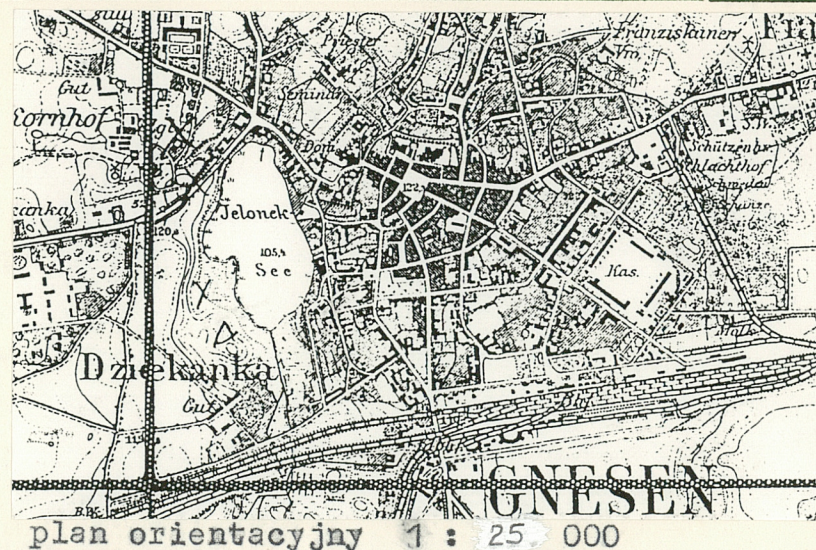
2595/A data 21.06.1969



fot. 1 - widok od pd.

rzut

autor zdjęć  
data wykonania  
miejsce przechowywania negatywów



12. Autorzy, historia obiektu, określenia stylu,

Zbór ewangelicki zbudowany został w latach 1838-42; przebudowany i rozbudowany w latach 1896-97 jest obiektem mającym skromne cechy historyzujące. Po roku 1945 przejęty przez kościół rzymsko-katolicki, pełni obecnie funkcję kościoła parafialnego parafii garnizonowej.

13. Opis (sytuacja, materiał i konstrukcja, rzut, bryła, elewacje, dach, wnętrze, wyposażenie, instalacje)

S Y T U A C J A

Gniezno leży około 50 km na północny-wschód od Poznania, w bogato urzeźbionym terenie polodowcowym, wyniesionym na wysokość około 105-125 m. n.p.m.

Kościół poewangelicki sytuowany jest około 350 m od Rynku, przy skrzyżowaniu ulic Chrobrego i Łubieńskiego (d. Marchlewskiego).

MATERIAŁ I KONSTRUKCJA

Fundamenty i ściany murowane z czerwonej cegły ceramicznej pełnej, od wewnątrz otynkowane, z zewnątrz nie otynkowane; cokołowe partie murów obwodowych licowane płytami kamiennymi.

Sklepienia i stropy. W nawie głównej i w nawach bocznych oraz pod emporami i chórem muzycznym stropy drewniane, belkowe, nagie. W prezbiterium sklepienie ceramiczne, krzyżowe. W kruchcie pod wieżą wysokie, ceramiczne sklepienie kolebkowe. W bocznych kruchtach (przy wieży), w zakrystii i kruchtach przy prezbiterium stropy drewniane, belkowe, z podsufitką. Na wieży stropy drewniane, belkowe, nagie.

Wieżba dachowa drewniana, płatwiowo-kleszczowa; osobna nad korpusem, osobna nad kruchtami i nad absydą prezbiterium.

Pokrycie dachów: blacha stalowa ocynkowana na deskowaniu. Hełm wieży ceglany.

Posadzki: w nawach kamienne (płytki lastrico); w kruchtach kamienne i cementowe; w prezbiterium (nowe) posadzki z płyt marmurowych. Na chórze muzycznym i emporach oraz na wieży podłogi drewniane, deskowe.

Schody zewnętrzne jednobiegowe, proste, szerokie, z płyt granitowych. Schody wewnętrzne, na chór i empory (przy wieży) granitowe, wspornikowe, zabiegowe. Schody na wieżę drewniane, policzkowe, strome.

c.d. Załącznik Nr 1

14. Kubatura 6 900 m <sup>3</sup>	15. Powierzchnia użytkowa 720 m <sup>2</sup> (w tym chór i empory: 210 m <sup>2</sup> )	16. Przeznaczenie pierwotne kościół ewangelicki	17. Użytkowanie obecne kościół rzym.-kat., parafialny, garnizonowy
18. Prace budowlane i konserwatorskie, ich przebieg i dokumentacja - założono nowe instalacje; - zmieniono posadzki ; - remontowano pokrycie dachu ; - prowadzono inne, drobne prace remontowe ;		19. Stan zachowania (fundamenty, ściany zewnętrzne, ściany wewnętrzne, sklepienia, stropy konstrukcje dachowe, pokrycie dachu, wyposażenie i instalacje) - stan zachowania: dobry ; - uszkodzone tynki wewnętrzne (na skutek nieszczelności pokrycia dachu); - uszkodzone gzymsy na wieży ; - uszkodzony hełm wieży ;	
20. Najpilniejsze postulaty konserwatorskie - renowacja wnętrza (m. inn. naprawa tynków) - remont elewacji (naprawa gzymsów, hełmu wieży) - renowacja stolarki ;			

21. Akta archiwalne (rodzaj akt, numer i miejsce przechowywania)

Archiwum Wojewódzkiego Konserwatora Zabytków Poznania,  
ul. Gołębia 2            Poznań

22. Bibliografia

Słownik Krajoznawczy Wielkopolski,  
Warszawa - Poznań 1992

Rocznik Archidiecezji Gnieźnieńskiej,  
Gniezno 1993

23. Źródła ikonograficzne i fotografie (rodzaj, miejsce przechowywania, sygnatury)

24. Uwagi różne

25. Wypełnił

Paweł Łęcki

imię i nazwisko

XI 1993 - VI 1994

data

26. Sprawdził

imię i nazwisko

data

27. Załączniki

5 załączników

1. Miejscowość Gniezno	2. Obiekt (nazwa, jak w karcie) Poewangelicki Kościół Parafialny p.w. NMP Królowej Polski	3. Zawartość wkładki (nazwa obiektu lub materiału uzupełniającego) c.d. opisu
---------------------------	--	--

c.d. rubryki 13

Otwory. Drzwi zewnętrzne, okna naw i prezbiterium i okna wieży prostokątne, przesklepione półkolistymi, ceglanymi nadprożami. Okienka krucht i zakrystii małe, prostokątne, zamknięte ceglanymi nadprożami pseudo-łukowymi; małe okienka poddasza - koliste. Drzwi wewnętrzne prostokątne. Stolarka i ślusarka. Główne drzwi wejściowe: masywne, ramowo-płycinowe, dwuskrzydłowe, sześciopłycinowe, drewniane, obite blachą, z płycinami ozdobionymi pełnoplastycznymi postaciami aniołów. Boczne drzwi wejściowe (do czterech bocznych krucht) drewniane, ramowo-płycinowe, dwuskrzydłowe, czteropłycinowe, pełne, z półkolistym nadświetlem (z kratami). Drzwi wewnętrzne, do krucht ramowo-płycinowe, dwuskrzydłowe, czteropłycinowe, pełne; do zakrystii ramowo-płycinowe, jednoskrzydłowe, dwupłycinowe, pełne. Okna: zarówno "dolne" okna naw bocznych, małe, zdwojone, jak i pozostałe - duże okna naw i prezbiterium - żelazne, podwójnie szklone, z kutymi, żelaznymi kratami. W oknach prezbiterium i w górnych partiach okien naw - witraże.

Rzut. kościół wolno stojący, wzniesiony na złożonym planie; trójnawowy z jednonawowym prezbiterium i licznymi dobudówkami (zakrystiami, kruchtami). Korpus czteroprzęsłowy, nawa główna dużo szersze od bocznych; prezbiterium dużo węższe i nieco niższe od nawy, złożone z prostokątnego przęsła i półkolistej absydy. Po bokach prezbiterium dwie zakrystie, a za nimi - na przedłużeniu naw bocznych dwie analogiczne, małe, prostokątne kruchty. Po przeciwnej stronie korpusu nawowego, na osi masywna wieża z kruchtą w przyziemiu, a przy niej, na przedłużeniach naw bocznych dwie kruchty z klatkami schodowymi (ze schodami wiodącymi na chór muzyczny i empory). Do kościoła prowadzi pięć wejść - do pięciu krucht - poprzedzonych szerokimi schodami.

Bryła. kościoła wolno stojąca, urozmaicona; korpus wyższy, nakryty dachami wielopołaciowymi; kruchty nieco niższe, nakryte osobnymi, pulpitowymi dachami dwuspadowymi, absyda prezbiterium nakryta również osobnym, półstożkowym dachem. Masywna wieża (na rzucie kwadratu) wysoka, czterokondygnacyjna i zwieńczona pełną attyką ponad który wydzwignięty wysoki, stożkowy, ceglany hełm.

Elewacje nie otynkowane, na wysokim kamiennym cokole, ceglane, zwieńczone podokapowym, ceglanym gzymsem. Parami analogiczne, symetryczne. Elewacja frontowa (pd.-zach.) trzyosiowa, z wieżą na osi, wysuniętą przed lico

Wkładkę założył: \_\_\_\_\_  
(Imię, nazwisko, data)

Miejsce przechowywania negatywów \_\_\_\_\_

i lekko cofniętymi partiami bocznymi, zwieńczonymi trójkątnymi półszczytami. Elewacja tylna (pn.-wsch.) z wydatną, półkolistą absydą prezbiterialną na osi (w dolnej części tej absydy kamienny krzyż z inskrypcją: UNICA SPES - 1919); z dwoma małymi kolistymi oknami w bocznych partiach elewacji. Elewacje boczne (pd.-wsch. pn.-zach) identyczne - czteroosiowe, wysokie ściany naw rytmicznie przeprute oknami, u dołu małymi zdwojonymi a wyżej - większymi, pojedynczymi; po bokach lekko cofnięte, jednoosiowe partie - mury krucht. Duże okna naw i prezbiterium zaakcentowane odcinkami gzymsów powtarzających kształt półkolistych nadproży. Elewacje wieży rozczłonkowane wydatnymi gzymsami międzykondygnacyjnymi, zwieńczone pełną, ceglana attyką; we frontowej elewacji - w drugiej kondygnacji - zegar z okrągłą tarczą i rzymskimi cyframi.

Wnętrze: obszarna nawa główna i nakryta płaskim drewnianym stropem komunikuje się z nawami bocznymi wysokimi, półkolistymi arkadami; arkady wsparte na wysokich, wysmukłych, ośmiobocznych kolumnach. Podobna, lecz nieco szersza i wyższa arkada otwiera widok na prezbiterium. W nawach bocznych drewniane empory; w pd.-zach. prześle nawy głównej drewniany, obszerny chór muzyczny. Balustrady empor i chóru drewniane, pełne, ozdobione kwadratowymi płycinami z dekoracjami - konchami.

Wyposażenie skromne, z lat 1896-97: na chórze muzycznym prospekt organowy drewniany, eklektyczny. Lampy (żyrandole w nawach głównych i bocznych oraz kinkiety) kute, żelazne, pierwotnie gazowe, obecnie - elektryczne.

Instalacje: elektryczna z sieci państwowej, wodociągowa i kanalizacyjna z sieci miejskiej, gazowa z sieci państwowej, centralnego ogrzewania z własnej kotłowni gazowej, deszczowa, odgromowa.

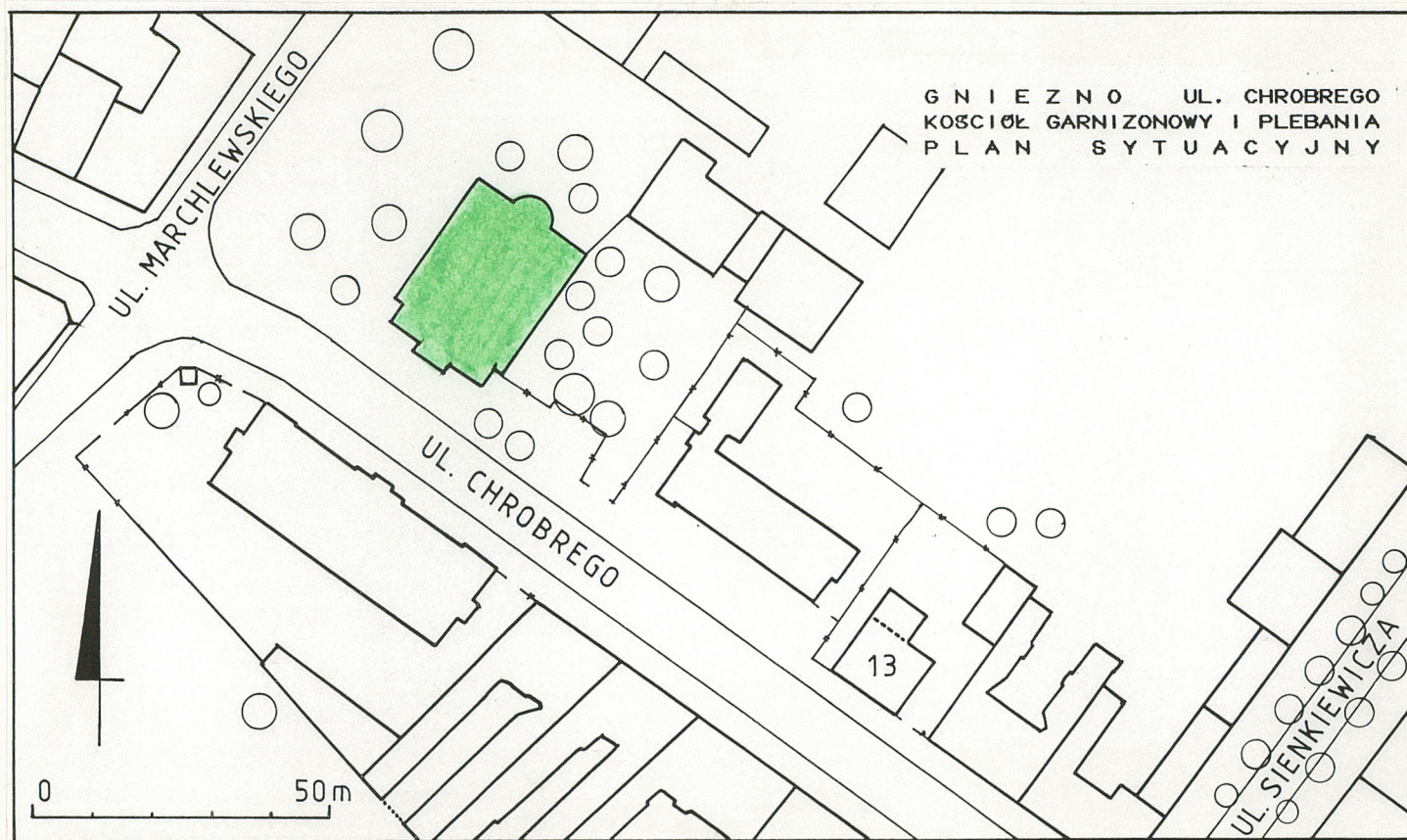


fot. 2 - widok  
od zach.



fot. 3 - widok  
ogólny od zach.

1. Miejscowość GNIEZNO	2. Obiekt (nazwa jak w karcie) Ewangelicki kościół Parafialny p.w. NMP Królowej Polski	3. Zawartość wkładki (nazwa obiektu lub materiału uzupełniającego) fotografie, plan sytuacyjny
---------------------------	---	---



Wkładkę założył: \_\_\_\_\_  
(Imię, nazwisko, data)

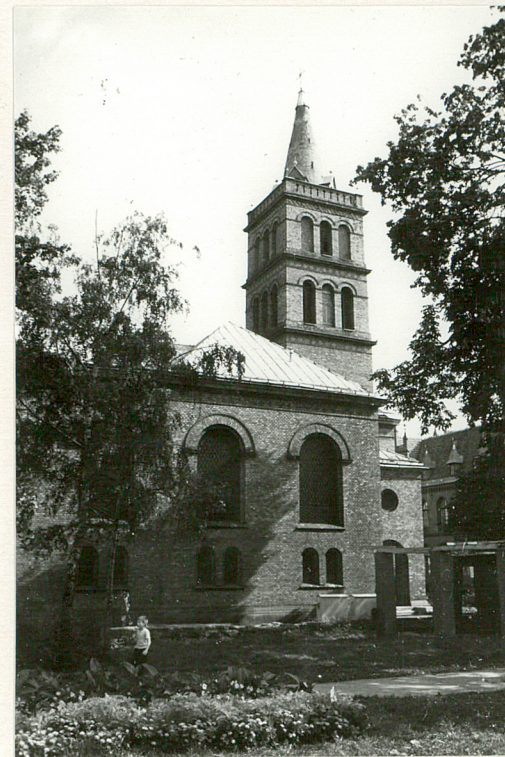
Miejsce przechowywania negatywów \_\_\_\_\_



fot. 4 - elewacja pn.-zach.



fot. 5 - prezbiterium,  
widok od pn.-zach.



fot. 6 - wieża, widok od  
pn.-zach.

1. Miejscowość GNIEZNO	2. Obiekt (nazwa jak w karcie) Ewangelicki Kościół Parafialny p.w. NMP Królowej Polski	3. Zawartość wkładki (nazwa obiektu lub materiału uzupełniającego) fotografie
---------------------------	---	--



fot. 7 - widok od pn.



fot. 8 - widok od wsch.

fot. 9 - elewacja pn.-wsch.



(imię, nazwisko, data)

Wkładk

Miejsce przechowywania negatywów \_\_\_\_\_

fot. 10 - wieża, elew. frontowa





fot. 11 - kruchta wsch.



fot. 12 - główne wejście



fot. 13 - boczne wejście  
/pd.-wsch./

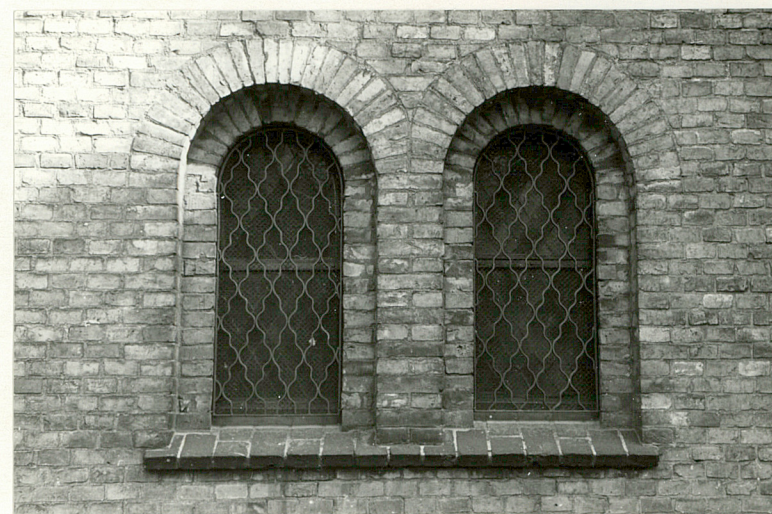
1. Miejscowość <b>GNIEZNO</b>	2. Obiekt (nazwa jak w karcie) <b>Proewangelicki kościół Parafialny p.w. NMP Królowej Polski</b>	3. Zawartość wkładki (nazwa obiektu lub materiału uzupełniającego) <b>fotografie</b>
----------------------------------	---	---



fot. 14 - boczne wejście  
/pd.-zach./



fot. 15 - okno nawy /górne/



fot. 16 - okna nawy /dolne/

Wkładkę założył: \_\_\_\_\_  
(Imię, nazwisko, data)

Miejsce przechowywania negatywów \_\_\_\_\_



fot. 17 - okno prezbiterium

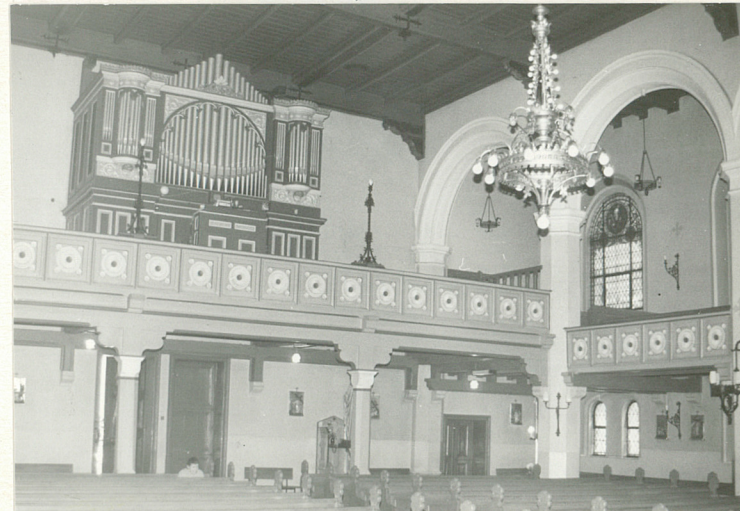


fot. 18 - krzyż w ścianie  
prezbiterium

fot. 19 - wnętrze, widok ogólny



fot. 20 - wnętrze, widok na chór



1. Miejscowość

GNIEZNO

2. Obiekt (nazwa jak w karcie)

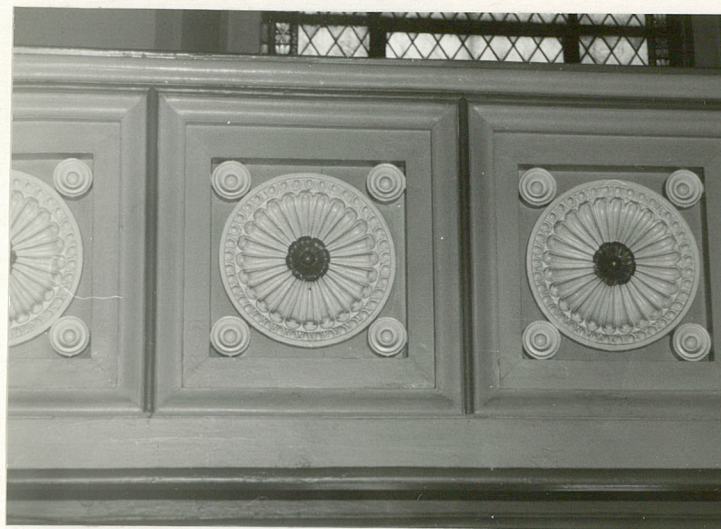
Ewangelicki Kościół  
Parafialny p.w. NMP  
Królowej Polski

3. Zawartość wkładki (nazwa obiektu lub materiału uzupełniającego)

fotografie



fot. 21 - wnętrze, nawa boczna



fot. 22 - wnętrze, balustrada empory

Wkładkę założył: \_\_\_\_\_  
(imię, nazwisko, data)

Miejsce przechowywania negatywów \_\_\_\_\_



fot. 23 - wnętrze, kinkiet /1/



fot. 24 - wnętrze, kinkiet /2/



fot. 25 - wnętrze, kinkiet /3/