

Nr

A B C D E F G H I J K L M N O P R S T U V W X Y Z

1. Obiekt zabytkowy

KOŚCIÓŁ SUKURSALNY P.W. ŚW. KRZYŻA

2. Miejscowość

Gnieszno

3. Wiek XIX

4. Styl reno-gotycki

5. Kubatura m³

2310

6. Powierzchnia w m²

a) zabytkowa: 231 b) użytkowa:

20. Przynależność administracyjna

a) województwo Poznań

b) powiat GNIEZNO

c) gmina

7. Materiał budowlany

Przed zniszczeniem

Po odbudowie

11. Ilość budynków

1

14. Grunty należące do zabytku:

-ha

21. Stacja

Nazwa stacji

Odległość od stacji w km

a) ściany

cegła

12. Ilość kondygnacji

1

a) ogrody stylowe

a) kolejowa

Gnieszno

w/m

b) sklepienia

/

13. Użytkowanie wnętrza według ilości:

b) sady i grunty uprawne

b) autobusowa

Gnieszno

w/m

c) stropy

drewno

a) izb mieszkalnych

c) lasy

d) więzania dachu

drewno

b) innych pomieszczeń

1+1

d) wody

22. Właściciel i jego adres

O.O. Franciszkanie

Gnieszno

e) krycie dachu

dachówka

c) piwnic

e) inne

8. Wyposażenie architektoniczne

Brak

15. Przeznaczenie pierwotne budynku Kościół cmentarny

16. Użytkowanie w latach ubiegłych

i.w.

17. Użytkowanie obecne

i.w.

18. Nadaje się do użycia na

i.w.

23. Użytkownik i jego adres

Parafia Kościoła p.w. NMP

Gnieszno

24. Inwestor i jego adres

O.O. Franciszkanie

Gnieszno

9. Autorzy i data budowy i przebudowy

Zbudowany w latach 1834-35* Wzniesiony w latach 1890.

* prg. Elsner

19. Data, rodzaj i stopień zniszczeń i odbudowy

Data

O P I S

Zniszczenia %

Odbudowa %

VIII.1939 r.

niezniszczony

XI.1939 r.

i.w.

XII.1945 r.

odpadają kolumny elewacji.

10

XI.1959 r.

i.w.

15

25. Rejestr zabytku Nr

rok miejsce przechowywania

26. Nazwa księgi hipotecznej

27. Nr hipoteczny

28. Akta O.O. Franciszkanie Gnieszno

29. Fotografie Woj. Kows. Zab. Poznań.

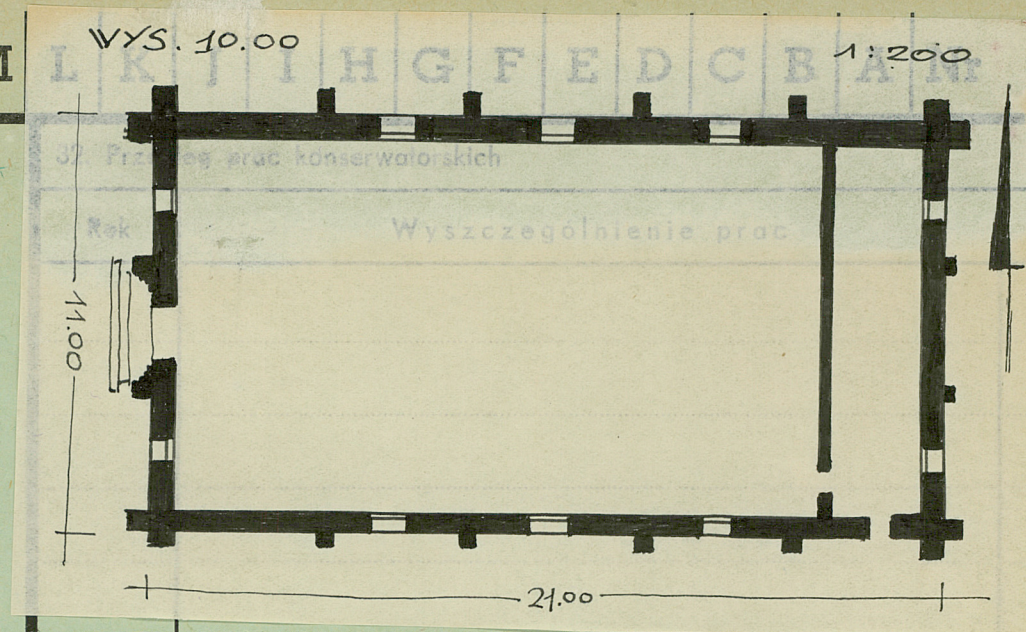
30. Inwentaryzacja pomiarowa Brak

10. Udostępnienie

Dostępny

Z Y X W V U T S R P O N M

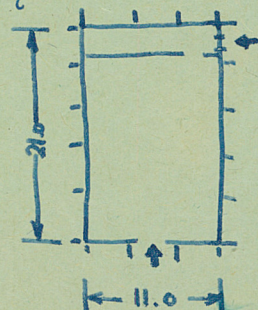
31. Szkic sytuacyjny, plan schematyczny, uwagi opisowe, fotografia



Orientowany. Murowany, obytłokowany, salony. Okna ostrołukowe. Ściany opłutek lizenunki. Dach dwuspadowy z wtopioną well osmioboczną miedzią.

Bibliografia:

Katalog Zabytków Kultury w Polsce.
T. V. Zespół 3 pow. gminieńskich.
W-wa 1962 str. 69



35. Uwagi różne Fotografował: B. CYNALOWSKI



36. Wypełnił dnia

XI.59

37. Sprawdzał dnia

XI. 1965

Brunon Cynalewski