

Nr



A

B

C

D

E

F

G

H

I

J

K

L

M

N

O

P

R

S

T

U

V

W

X

Y

Z

1. Obiekt zabytkowy

Seminarium Duchowne

2. Miejscowość

Gniezno

3. Wiek

XVIII/XIX/XV

4. Styl

klasycyzm

5. Kubatura m<sup>3</sup>

31.104

6. Powierzchnia w m<sup>2</sup>

a) zabytkowa: 1728 b) użytkowa:

20. Przynależność administracyjna /

a) województwo

Poznań

b) powiat

Gniezno

c) gmina

7. Materiał budowlany

Przed zniszczeniem

Po odbudowie

11. Ilość budynków

1

14. Grunty należące do zabytku:

ha

a) ściany

cegła

12. Ilość kondygnacji

4

a) ogrody stylowe

b) sklepienia

cegła

13. Użytkowanie wnętrza według ilości:

b) sady i grunty uprawne

c) stropy

drewno

a) izb mieszkalnych

c) lasy

d) więzania dachu

drewno

b) innych pomieszczeń

d) wody

e) krycie dachu

dachówka

c) piwnic podpiwniczone sztywno mu.

e) inne

8. Wyposażenie architektoniczne

Barokowe wyposażenie kaplicy.

15. Przeznaczenie pierwotne budynku

Seminarium Duchowne

16. Użytkowanie w latach ubiegłych

j.w.

17. Użytkowanie obecne

j.w.

18. Nadaje się do użycia na

j.w.

21. Stacja

Nazwa stacji

Odległość od stacji w km

a) kolejowa

Gniezno

wpm

b) autobusowa

Gniezno

wpm

22. Właściciel i jego adres

Kuria Metropolitalna Gniezno

23. Użytkownik i jego adres

Seminarium Duchowne Gniezno

24. Inwestor i jego adres

Kuria Metropolitalna Gniezno

9. Autorzy i data budowy i przebudowy

Wzniesiony w r. 1782 staraniem arcybiskupa Antoniego Ostrowskiego. Uprządkowany w r. 1848. Dalsza przebudowa 1926 i 1949

19. Data, rodzaj i stopień zniszczeń i odbudowy

Data

O P I S

Zniszczenia %

Odbudowa %

VIII.1939 r.

niezniszczony

XI.1939 r.

j.w.

XII.1945 r.

j.w.

XI. 19

j.w.

25. Rejestr zabytku Nr

rok ..... miejsce przechowywania

26. Nazwa księgi hipotecznej

27. Nr hipoteczny

28. Akta Kuria Metropol. Gniezno

29. Fotografie Woj. Łow. Zab. Poznań

30. Inwentaryzacja pomiarowa

Brak.

31. Szkic sytuacyjny, plan schematyczny, uwagi opisowe, fotografia



Fotografował: B. CYNALEWSKI



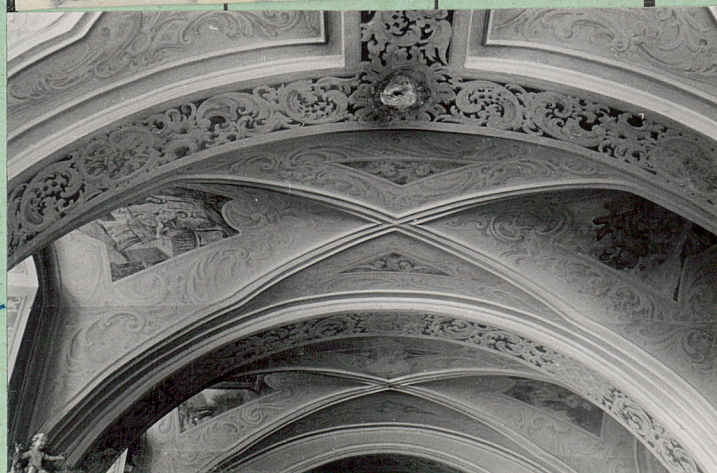
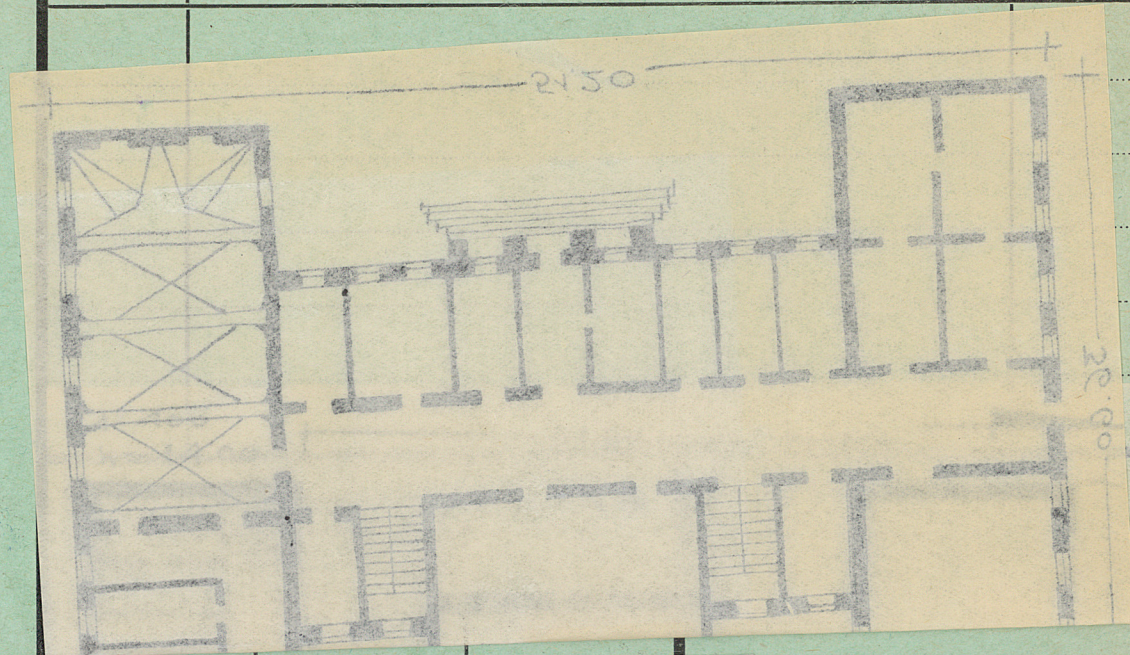
Kaplica

Murowany, otynkowany. Wmurowany na planie prostokąta z 3 ryzalitami, w elewacji frontowej i tyłnej. 3 piętrowy, częściowo podpiwniczony. Dwukondytorowy, 13-osiowy. Ryzalit środkowy z ostrołami kolumnami dwi- gajowymi belkowanie. Okna prostokątne. Dachu dwuspadowe z pawilonami, kryte de- chówką. W skrzydle pd. boczowe kaplica.

Bibliografia: Katalog Zabytków Sztuki w Polsce. T. V. Zeryt 3. str. 69 W-wa 1962.

32. Przebieg prac konserwatorskich

Rok	Wyszczególnienie prac	Koszt tys. zł
-----	-----------------------	---------------



Sklepienie w kaplicy

Fotografował: B. CYNALEWSKI

Wypełnił dnia

XI. 59 [Signature]

37. Sprawdził dnia

XI. 1965 Brunon Cynalewski

1:400

$h = 14.00$

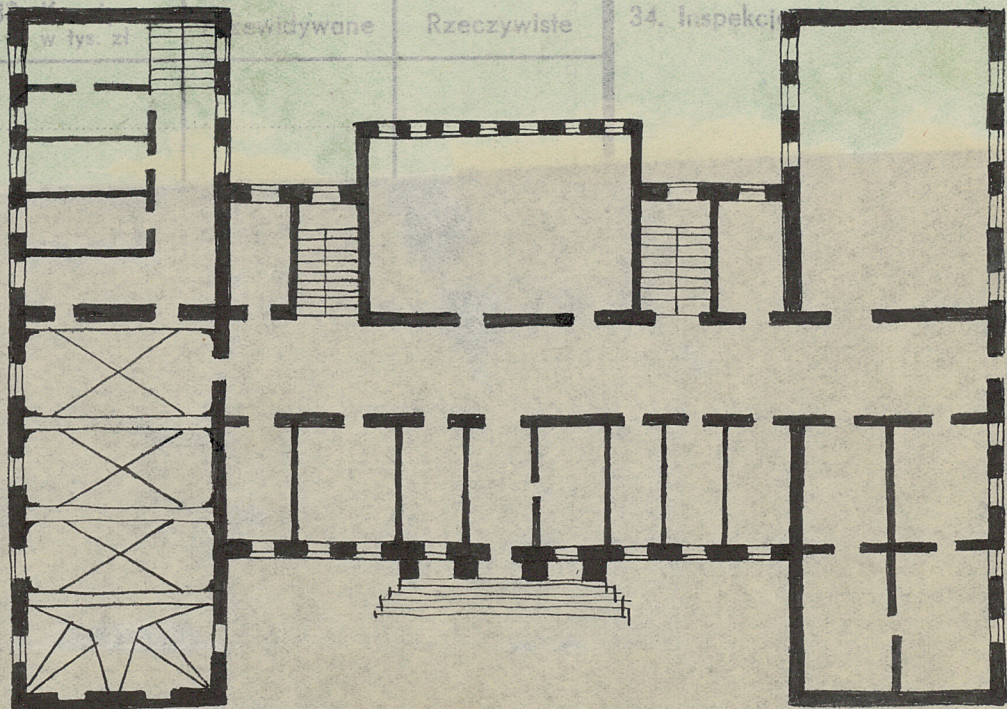
31.60

w tys. zł

szkutywane

Rzeczywiście

34. Inspekcja



36.60

51.20