

Nr

2

A

B

C

D

E

F

G

H

I

J

K

L

M

N

O

P

R

S

T

U

V

W

X

Y

Z

1. Obiekt zabytkowy

KOŚCIÓŁ FARNY p.w. św TRÓJCY

2. Miejscowość

GNIEZNO

3. Wiek
XV - XVII4. Styl gotycko-
barokowy5. Kubatura m³ 7.7606. Powierzchnia w m²
a) zabytkowa: 646,7 b) użytkowa:

20. Przynależność administracyjna

a) województwo POZNAŃ

b) powiat GNIEZNO

c) gmina

7. Materiał
budowlanyprzed
zniszczeniempo
odbudowie

11. Ilość budynków 1

12. Ilość kondygnacji 1

13. Użytkowanie wnętrza
według ilości:

a) izb mieszkalnych

b) innych pomieszczeń

c) piwnic

14. Grunty należące do
zabytku: ha

a) ogródki stylowe

b) sady i grunty uprawne

c) lasy

d) wody

e) inne

21. Stacja

nazwa stacji

odległość od
stacji w km

a) kolejowa

Gniezno

w/m

b) autobusowa

Gniezno

w/m

22. Właściciel i jego adres

Parafia Kośc. Farnego

Gniezno
ul. Farna

23. Użytkownik i jego adres

j.w.

24. Inwestor i jego adres:

j.w.

25. Rejestr zabytku nr _____
rok _____ miejsce przechowywania26. Nazwa księgi hipotecznej
Ks. wicez. [redacted]27. Numer
hipoteczny28. Akta Kuria Metropol. Gniezno
Arch. Woj. Kons. Zab. - Poznań29. Fotografie
Fototeka Woj. Kons. Zabytków - Poznań

30. Inwentaryzacja pomiarowa

brak

8. Wyposażenie architektoniczne

Ottarze boczne - barokowe
ambona w kształcie łodzi - barokowa
Kłęcznik - późnorennesansowy
Chrząstelnica j.w.

15. Przeznaczenie pierwotne budynku sakralne

16. Użytkowanie w latach ubiegłych j.w.

17. Użytkowanie obecne j.w.

18. Nadaje się do użycia na: j.w.

9. Autorzy i data budowy i przebudowy

Wzmiankowany w r. 1421 *
Kaplica Literacka z r. 1593
Spalony podczas pożaru miasta 1613r
Odbudowa 1615-32
Nadbudowa wieży + hełm 1687r.

19. Data, rodzaj i stopień zniszczeń i odbudowy

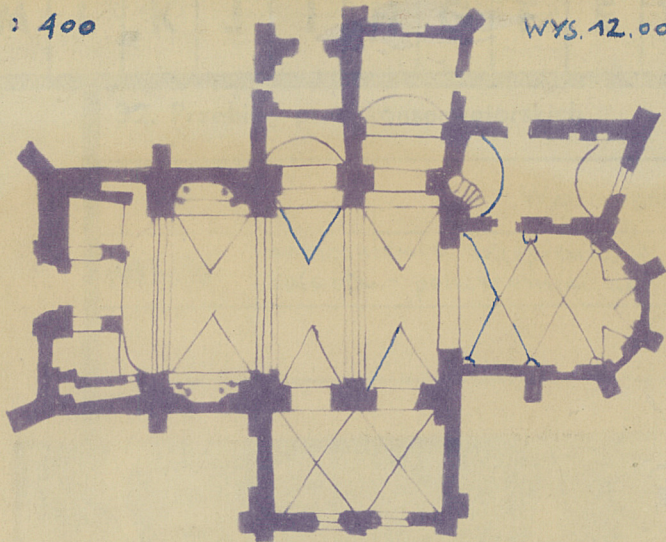
Data	O P I S	znisz- czenia o/o	odbu- dowa o/o
VIII. 1939 r.	niezniszczony		
XI. 1939 r.	j.w.		
XII. 1945 r.	j.w.		
XI. 1959	zaniedbane elewacje		

10. Udostępnienie dostępny

* Zbud. ok. 1420-1430 r. 1611r.
Kaplica Bractwa Literackiego

1 : 400

WYS. 12.00



12.80

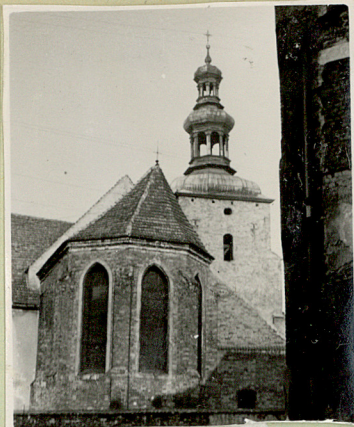
8.00

32.00

Z Y X W V U T S R P O

C B A Nr

31. Szkic sytuacyjny, plan schematyczny, uwagi opisowe, fotografie



rok

Wyszczególnienie prac

Koszt
tys. zł

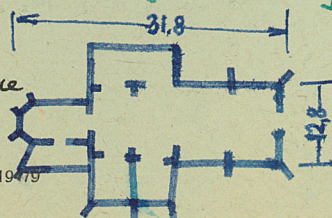
1955/56

wzmocnienie sklepienia w presbiterium. Malowanie
kościół - polichromia art. plast. Poznańskiego.Opis:

Kościół orientowany. Murowany, jednonawowy z wydzielonym wąszym presbiterium zamkniętym trójbocznie. Oszkarpowany. Presbiterium dwuprzęsłowe, nawa czteroprzęsłowa. Od pd. przylega do nawy kaplica na rzucie prostokąta, otwierająca się ku nawie dwoma arkadami dwukondygnacyjnymi. Od pn. wieża na rzucie kwadratu. W przpieniu wieży dwie prostokątne kaplice sklepienie kolebkowo. Presbiterium sklepienie kolebką z lunetami nawy-sklepienia żaglowe na gurtach, kaplica - kolebka z lunetami. Helm wieży baniasty - azurowy.

Bibliografia:

1. Katalog Zabytk. Sztuki w Polsce
Tom II zeszyt 3 str. 65



H = 12.00

34. Inspekcje

36. Wypełnił dnia

XI 1959 *P. Cynalewski*

37. Sprawdził dnia

VI. 1965

Brunon Cynalewski