

Nr

3/III

A

B

C

D

E

F

G

H

I

J

K

L

M

N

O

P

R

S

T

U

V

W

X

Y

Z

1. Obiekt zabytkowy

Dom Pl. Boh. Stalingradu nr. 12

2. Miejscowość

Gniezno

3. Wiek

XIX

4. Styl, typ bud.

miejskiego

5. Kubatura m<sup>3</sup>

1.530

6. Powierzchnia w m<sup>2</sup>

a) zabytkowa: 180 b) użytkowa:

7. Materiał budowlany

Przed zniszczeniem

Po odbudowie

11. Ilość budynków

1

14. Grunty należące do zabytku:

ha

a) ściany

cegła

12. Ilość kondygnacji

2

a) ogrody stylowe

b) sklepienia

cegła

13. Użytkowanie wnętrza według ilości:

b) sady i grunty uprawne

c) stropy

drewno

a) izb mieszkalnych

17

c) lasy

d) więzania dachu

drewno

b) innych pomieszczeń

4

d) wody

e) krycie dachu

dachówka

c) piwnic, budynki podpiwniczone

e) inne

8. Wyposażenie architektoniczne

Brak

15. Przeznaczenie pierwotne budynku

mieszkalne

16. Użytkowanie w latach ubiegłych

j.w.

17. Użytkowanie obecne

j.w.

18. Nadaje się do użycia na

j.w.

9. Autorzy i data budowy i przebudowy

Zbudowany ok. poł. XIX w.

19. Data, rodzaj i stopień zniszczeń i odbudowy

Data

O P I S

Zniszczenia %

Odbudowa %

VIII.1939 r.

niezniszczony

XI.1939 r.

j.w.

XII.1945 r.

j.w.

XI.59

Przeprowadzany remont. kapit.

20

10. Udostępnienie

Dostępny

20. Przynależność administracyjna

a) województwo

Poznań

b) powiat

Gniezno

c) gmina

21. Stacja

Nazwa stacji

Odległość od stacji w km

a) kolejowa

Gniezno

wpn

b) autobusowa

Gniezno

wpn

22. Właściciel i jego adres

Zarząd Budynków Mieszk.  
Gniezno

23. Użytkownik i jego adres

12 lokatorów

24. Inwestor i jego adres

Gospodarka Komunalna  
Gniezno

25. Rejestr zabytku Nr

Brak

rok ..... miejsce przechowywania

26. Nazwa księgi hipotecznej

27. Nr hipoteczny

28. Akta z.B.M. Gniezno

29. Fotografie woj. kons. zab. Poznań

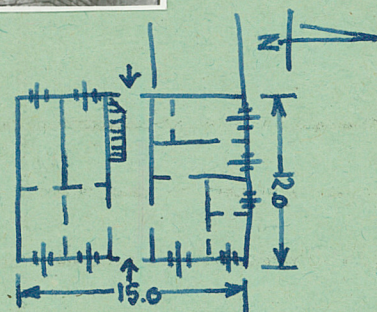
30. Inwentaryzacja pomiarowa

Brak

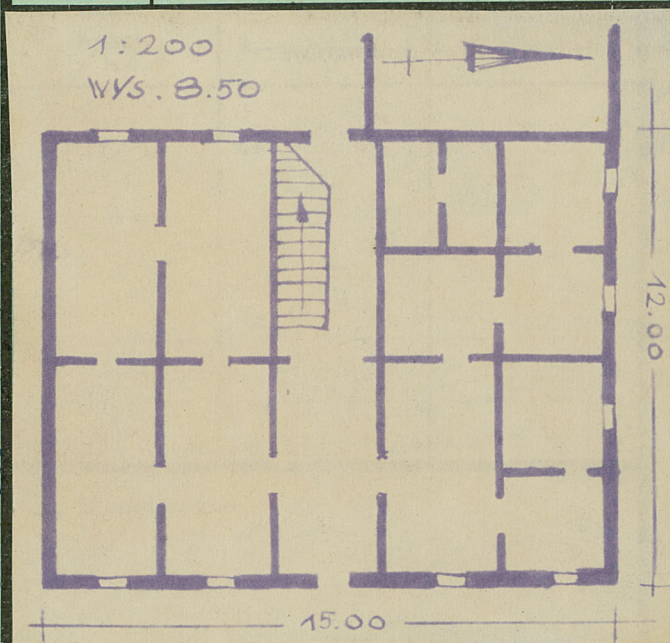


Z Y X W V U T S R P O N M L K J I H G F E D C B A Nr

31. Szkic sytuacyjny, plan schematyczny, uwagi opisowe, foto



Fotografował: B. CYNALOWSKI



Ustawiony kalenicowo, Pignowy, podpiwniczony. Mrowiany, osygniety. Zainstalowany na planie prostokąta z siedzią mełotową, na osi; dwukolorowy, pignosiony, olina prostokątna w opaskach. Kandygnacje oddzielone gypsem kordem nowym i parapetowym. Dach naczostkowy z kiferkami, kryty dachówką.

Bibliografia: Katalog Zabytków Sztuki w Polsce. T. V. Zest 3 Nr. 70 W-wa 1962.

skich

szczegółnienie prac

Koszt  
tys. zł

4. Inspekcje

5. Wypełnił dnia

XI. 59

37. Sprawdził dnia

XI. 1965

Brunon Cynalewski