

Nr

A

B

C

D

E

F

G

H

I

J

K

L

M

N

O

P

R

S

T

U

V

W

X

Y

Z

1. Obiekt zabytkowy

Dom Plac Boh. Stalingradu nr. 10

2. Miejscowość

Gniezno

3. Wiek

XIX

4. Styl typ bud. miejskiego

5. Kubatura m³

5.040

6. Powierzchnia w m²

a) zabytkowa: 420 b) użytkowa:

20. Przynależność administracyjna

a) województwo

Poznań

b) powiat

Gniezno

c) gmina

7. Materiał budowlany

Przed zniszczeniem

Po odbudowie

11. Ilość budynków

1

14. Grunty należące do zabytku:

ha

21. Stacja

Nazwa stacji

Odległość od stacji w km

a) ściany

cegła

12. Ilość kondygnacji

3

a) ogrody stylowe

b) sklepienia

cegła

13. Użytkowanie wnętrza według ilości:

38

b) sady i grunty uprawne

c) stropy

drewno

a) izb mieszkalnych

10

c) lasy

d) więzania dachu

drewno

b) innych pomieszczeń

d) wody

e) krycie dachu

dachówka

c) piwnice budynek połączony

e) inne

22. Właściciel i jego adres

Sąd Powiatowy Gniezno

8. Wyposażenie architektoniczne

Brak

15. Przeznaczenie pierwotne budynku

Sąd Grodzki

16. Użytkowanie w latach ubiegłych

Sąd Grodzki

17. Użytkowanie obecne

Prokuratura Powiatowa. Z.N.P. Z.B.O.W.D., Zw. Inwalidów.

18. Nadaje się do użycia na

i.w.

23. Użytkownik i jego adres

Prokuratura Powiatowa. Z.N.P. Z.B.O.W.D. Zw. Inwalidów - Gniezno

24. Inwestor i jego adres

Gospodarka Komunalna Gniezno

9. Autorzy i data budowy i przebudowy

Zbudowany zapewne przed poł. XIX w. Przebudowany w końcu XIX w.

19. Data, rodzaj i stopień zniszczeń i odbudowy

Data

O P I S

Zniszczenia %

Odbudowa %

VIII.1939 r.

niezniszczony

XI.1939 r.

i.w.

XII.1945 r.

i.w.

XI.59

Budynek po remoncie karp.

25. Rejestr zabytku Nr

rok miejsce przechowywania

26. Nazwa księgi hipotecznej

27. Nr hipoteczny

28. Akta Sąd Powiatowy - Gniezno

29. Fotografie Woj. Kona. Zabytków Poznań

30. Inwentaryzacja pomiarowa Brak

10. Udostępnienie Niedostępny - Prokuratura

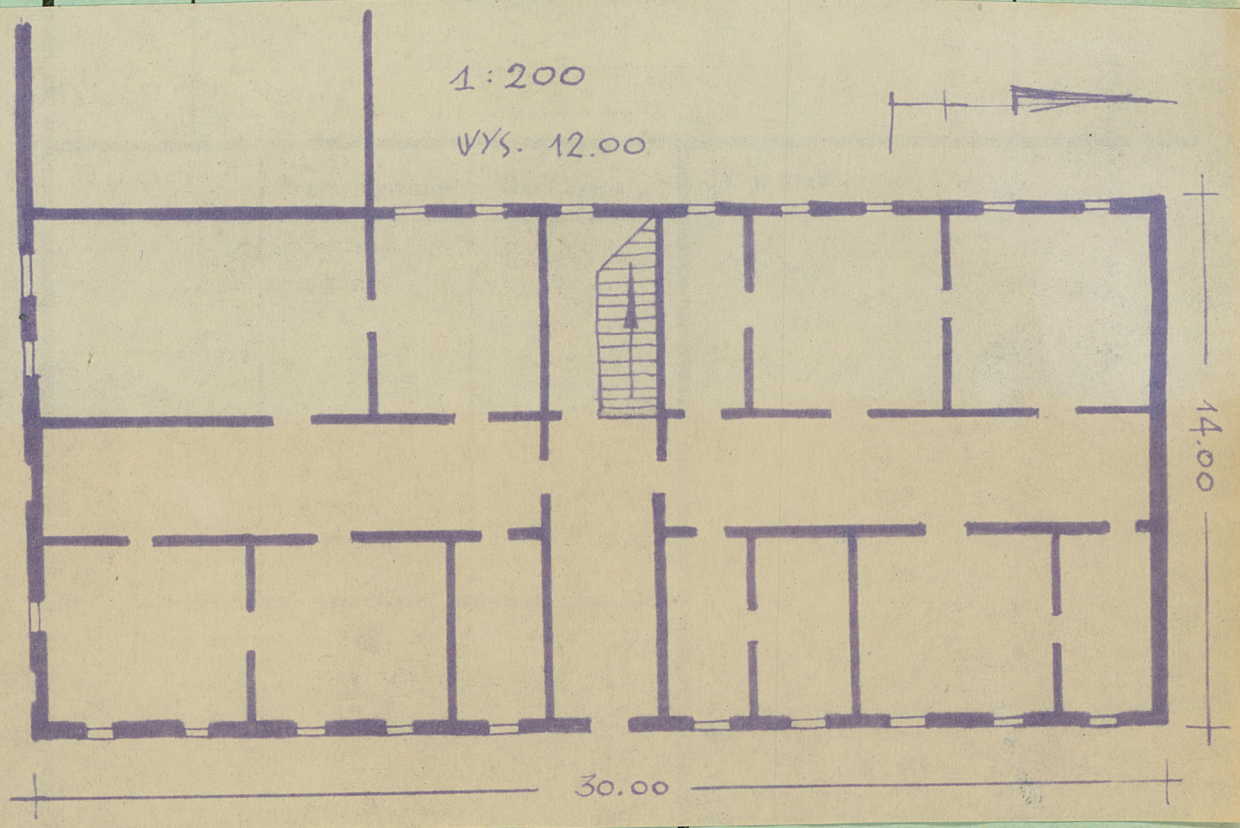
1:200

WYS. 12.00



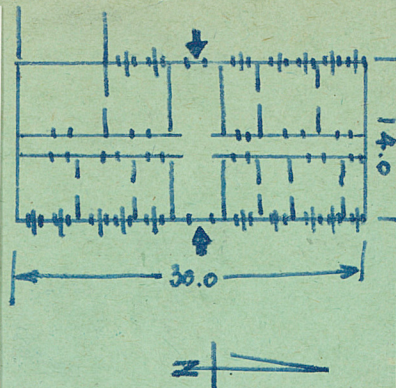
14.00

30.00



Z Y X W V U T S R P O N M L K J I H G F E D C B A Nr

31. Szkic sytuacyjny, plan schematyczny, uwagi opisowe, fotografia



32. Przebieg prac konserwatorskich

Rok	Wyszczególnienie prac	Koszt tys. zł

Ustawiony kalenicowo. Murowany, otynkowany. Założony na planie prostokąta z sienią przelotową na osi; dwukondytorowy z wewnętrznym korytarzem. Dwa piętrowy podpiwniczony. Ołuk prostokątny - na piśmie z naczołkami. Parter baniowany. Kondygnacja parteru i piętrowa oddzielona gzymsami kordelowymi i parapetowymi. Dach naczołkowy z kapotkami, kryty dachówką.

Bibliografia: Katalog Zabytków Sztuki w Polsce
T. V. Zest. 3 Str. 70 W-wa 1962

35. Uwagi różne

36. Wypełnił dnia

XI. 59

[Signature]

37. Sprawdził dnia

VI. 1965 Brunon Cynalewski