

OŚRODEK DOKUMENTACJI
ZABYTKÓW W WARSZAWIE
Karta Ewidencyjna Zabytków
Architektury i Budownictwa

A B C D E F G H I J K L Ł M N O P R S T U V W X Y Z

Nr

WIELKOPOLSKIE

2602

1. Obiekt

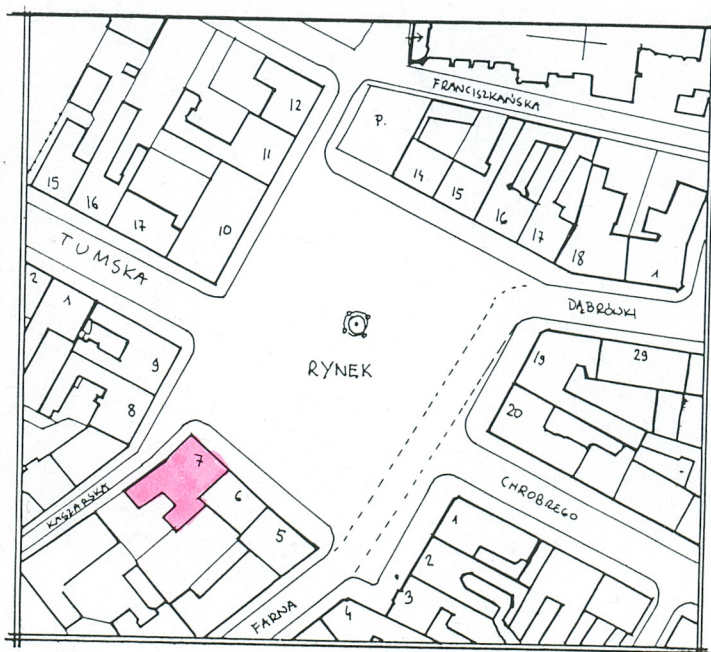
KAMIENICA

2. Czas powstania
1 ćw. XIX w.
ok. 1825 r.

3. Miejscowość

GNIEZNO

Zdjęcia, plan sytuacyjny, rzuty



4. Adres

Gniezno
Rynek 7

nr hipoteczny

5. Przynależność administracyjna

województwo poznańskie

gmina Gniezno

DN. Gnieźnieński

6. Poprzednie nazwy miejscowości

Gnesen (niem.)

7. Przynależność administracyjna przed 1975 r.

województwo poznańskie

powiat Gniezno

8. Właściciel i jego adres

M.P.G.K. i M.
Ul. Chrobrego 24/5, Gniezno

9. Użytkownik i jego adres

lokatorzy (M.P.G.K. i M.)
salon fryzjerski
notariusz

10. Rejestr zabytków

Nr 365 / A
data 22.11.1968 r.

1. Miejscowość GNIEZNO, RYNEK 7	2. Obiekt (nazwa jak w karcie) KAMIENICA	3. Zawartość wkładki (nazwa obiektu lub materiału uzupełniającego) OPIS , RZUTY
---	--	---

Ciąg dalszy opisu – rubryka nr 13.

Elewacja zachodnia – boczna – trójkondygnacyjna, symetryczna, ze ścianą naczółkową poddasza z dwoma oknami. Po obu stronach głównej osi symetrii, na parterze i piętrze, od strony północnej blenda okienna, a od południowej prostokątny otwór okienny. Na parterze ujęte w obramienia okienne, zamknięte fryzie nadokiennym odcinkowym i gzymsikami. Na piętrze oraz w partii otwory okienne poddasza z prostymi opaskami. Elewacja zachodnia oficyny przy ul. Kaszarskiej, przylegającej do budynku głównej kamienicy – dwukondygnacyjna, na wysokim cokole, pięcioosiowa. Na drugiej osi od północy drzwi wejściowe do budynku z przeszklonym nadświetlem, na czwartej osi drzwi zejściowej do piwnicy. Otwory okienne w opaskach, stolarka czteropodziałowa. Od strony południowej elewacja całkowicie przesłonięta przez oficyny i łącznik.

WNĘTRZA:

Pierwotny układ dwutraktowych wnętrz mieszkalnych nie uległ zasadniczo zmianom. Dodano jedynie wiele wtórnych podziałów ściankami działowymi na trzy mieszkania, o małych i wąskich pokojach. Część poddasza także adaptowano na cele mieszkalne. Na parterze obniżono poziom podłogi do wysokości ulicy, jednak maskowano to w elewacji wysokim cokołem i podziałem okien parteru. Klatka schodowa współczesna, typowa. W oficynach po jednym mieszkaniu na każdej kondygnacji.

WYPOSAŻENIE:

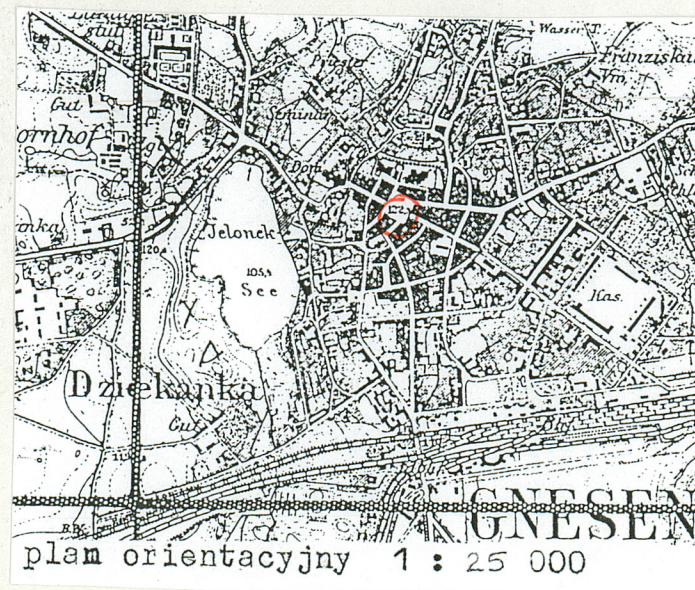
Z pierwotnego wyposażenia zachowały się jedynie klasycystyczne, płycinowe drzwi wejściowe od strony ul. Kaszarskiej. Reszta wyposażenia współczesna.

INSTALACJE:

Wod. – kan., c.o., gazowa, elektryczna, telefoniczna,

Wkładkę założył:
Wkładkę założył: Rafał Nadolny, listopad 1998.

Miejsce przechowywania negatywów



RZUT PIĘTRA
H=12,8m

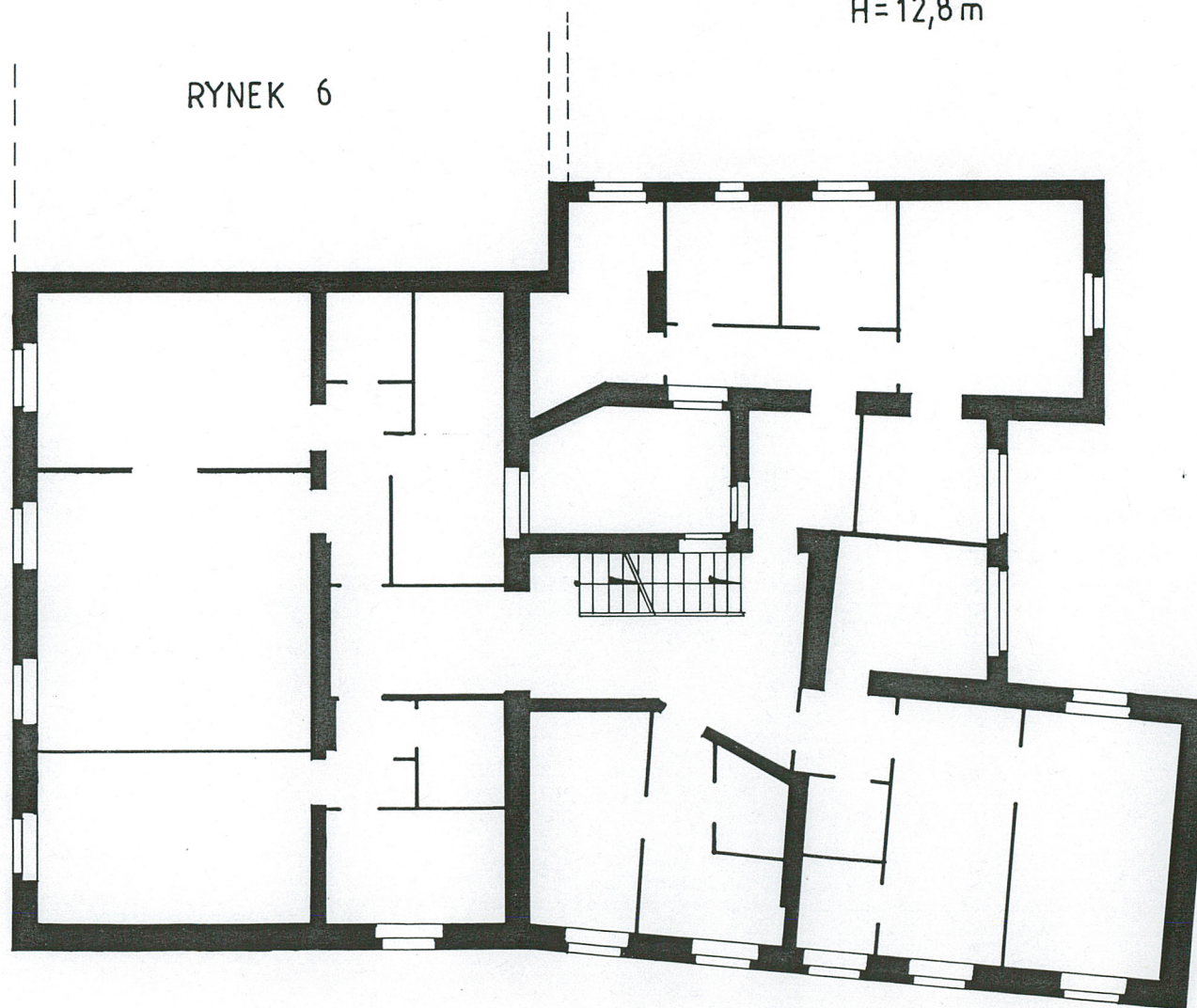
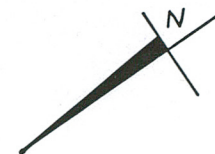
RYNEK 6

RYNEK 7

1355

1048

1343



1. Miejscowość GNIEZNO, RYNEK 7	2. Obiekt (nazwa jak w karcie) KAMIEŃNICA	3. Zawartość wkładki (nazwa obiektu lub materiału uzupełniającego) FOTO GRAFIE
------------------------------------	--	---



Wkładkę założył: RAFAL NADOLNY, LISTOPAD 1998
(imię, nazwisko, data)

Miejsce przechowywania negatywów



WKLADKA DO KARTY SWID

1. Miejsce

GAM

1. Miejscowość

2. Obiekt (nazwa jak w karcie)

3. Zawartość wkładki (nazwa obiektu lub materiału uzupełniającego)

GNIEZNO, RYNEK 7

KAMIENICA

FOTOGRAFIE

Wkładkę założył: RAFAŁ NADOLNY, 11 STODAA 1948
(imię, nazwisko, data)

Miejsce przechowywania negatywów



1856 r.