

Nr

III

A

B

C

D

E

F

G

H

I

J

K

L

M

N

O

P

R

S

T

U

V

W

X

Y

Z

⊖

1. Obiekt zabytkowy

Dom Pl. Boh. Stalingradu nr. 5.

RYNEK

2. Miejscowość

Gniezno

3. Wiek

XIX

4. Styl typ bud.
miejskiego5. Kubatura m³

1.989

6. Powierzchnia w m²

a) zabytkowa: 221 b) użytkowa:

20. Przynależność administracyjna

a) województwo

Poznań

b) powiat

Gniezno

c) gmina

7. Materiał
budowlanyPrzed znisz-
czeniemPo
odbudowie

11. Ilość budynków

1

14. Grunty należące do zabytku:

ha

21. Stacja

Nazwa stacji

Odległość
od stacji
w km

a) ściany

cegła

12. Ilość kondygnacji

2

a) ogrody stylowe

b) sklepienia

cegła

13. Użytkowanie wnętrza
według ilości:

b) sady i grunty uprawne

c) stropy

drewno

a) izb mieszkalnych

16

c) lasy

d) więzania
dachu

drewno

b) innych pomieszczeń

6

d) wody

e) krycie dachu

dachówka

c) piwnic
budynku
podpiwniczony

e) inne

21. Stacja

Nazwa stacji

Odległość
od stacji
w km

a) kolejowa

Gniezno

wpn

b) autobusowa

Gniezno

wpn

22. Właściciel i jego adres

Zarząd Budynków Mionk.
Gniezno

8. Wyposażenie architektoniczne

Brak

15. Przeznaczenie pierwotne budynku

mieszkalne

16. Użytkowanie w latach ubiegłych

j.w.

17. Użytkowanie obecne

j.w.

18. Nadaje się do użycia na

j.w.

23. Użytkownik i jego adres

J. Łobatoro's

24. Inwestor i jego adres

Gospodarka Komunalna
Gniezno

9. Autorzy i data budowy i przebudowy

Zbudowany w poł. XIX w.
Zbud. po 1819 r.

19. Data, rodzaj i stopień zniszczeń i odbudowy

Data

O P I S

Znisz-
czenia
%Odbu-
dowa
%

VIII.1939 r.

niezmierny

XI.1939 r.

j.w.

XII.1945 r.

j.w.

XI. 59

zaniedbany

15

25. Rejestr zabytku Nr
rok miejsce przechowywania

26. Nazwa księgi hipotecznej

27. Nr hipo-
teczny

28. Akta z. B. M. Gniezno

29. Fotografie Woj. Kaus. Zab. Poznań

30. Inwentaryzacja pomiarowa Brak.

10. Udostępnienie

Dostępny

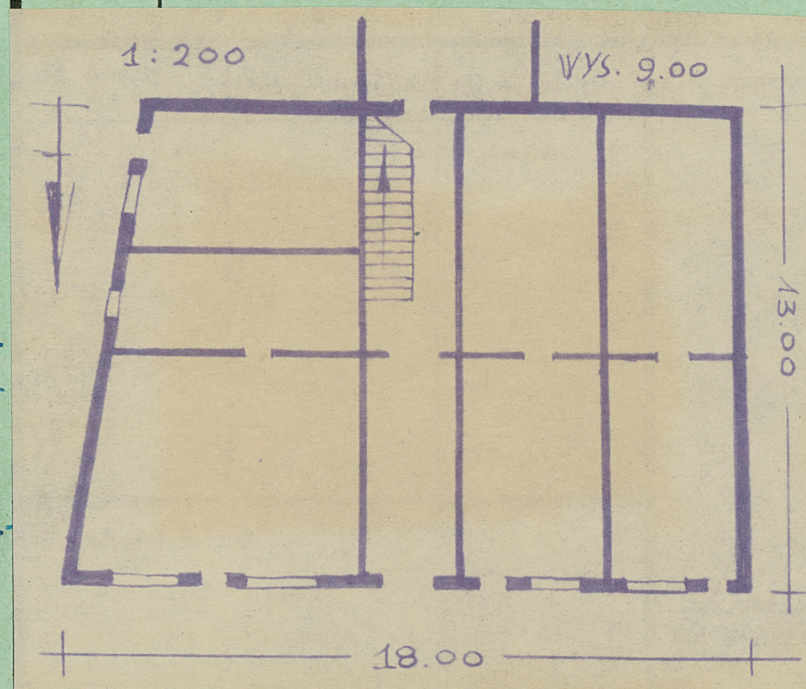
Z Y X W V U T S R P O N M L K J I H G F E D C B A Nr

31. Szkic sytuacyjny, plan schematyczny, uwagi opisowe, fotografia



32. Przebieg prac konserwatorskich

Rok	Wyszczególnienie prac	Koszt tys. zł



ustawiony łaciennie. Murowany, otynkowany. Rostrowy, podpiwniczony. Zarożony na planie czworoboku z sienią przelotową na osi; dwuklatowy, niedzienny. Okna prostokątne w opaskach. Kandydacje oddzielone gzymsami kordono- wym i parapetowym. Dach naciśnięty z kapłanami, kłoty dachowe.

Bibliografia: Katalog Zabytków Sztuki w Polsce
T. V. Rzym 3 str. 70 W-wa 1962

dnia

XI. 59

Ru

37. Sprawdził dnia

XI. 1965

Brunon Cynalewski