

1. Obiekt

WILLA w zespole sierocińca ob. plebiana

2. Czas powstania

p.XX w.

3. Miejscowość

MARSZAŁKI

4. Adres

Marszałki 15 A
63-526 Bukownica

lub. ewid. gruntów

5. Przynależność administracyjna

wielkopolskie

województwo
powiat Ostrzeszów

gmina Grabów n. Prosną

6. Poprzednie nazwy miejscowości

Marszałkowy

7. Przynależność administracyjna

przed 1.01.1999 r.

województwo kaliskie

powiat

8. Właściciel i jego adres

Zgromadzenie Salezjańskie

9. Użytkownik i jego adres

Parafia p.w. Chrystusa Króla
Marszałki 15 A, tel. 7305213
63-526 Bukownica

10. Rejestr zabytków

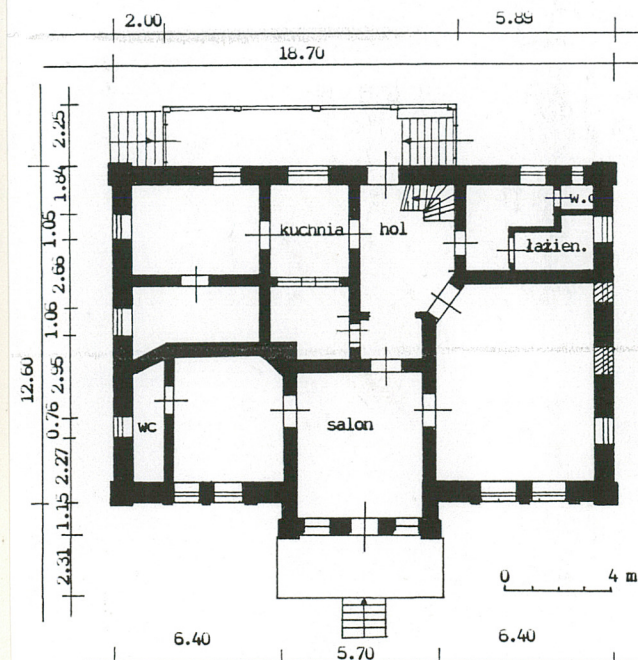
Nr

data

445/A

16.02.1998

631/WKP/A



Marszałki co najmniej od 1755 roku do 4 ćw. XIX w. należały do Bronikowskich. W 1755 roku miał z nich Stefan Jerzy. Potem odziedziczył syn Maciej Teodor, wzmiankowany jako dziedzic w 1818 r. Po Macieju Teodorze dostał majątek marszałkowski syn Hilary Feliks Marceli Bronikowski. Zmarł on w 1862 r. i kolejnym właścicielem został jego syn Bolesław Marceli. On Marszałki zbył prawdopodobnie hrabinie Bismark von Bohlen. Ona w Marszałkach założyła sierociniec i wzniosła na początku XX w. nowe zabudowania. Wówczas też wzniesiono ewidencjonowaną willę. Zapewne po 1918 roku ośrodkiem zarządzał i opiekował się pastor Mamiczki. Od niego zabudowania sierocińca, 120 ha ziemi, park zakupiło w 1931 roku Zgromadzenie Salezjańskie.

Marszałki położone są w kierunku południowym od Grabowa n. Prosną, w kierunku południowym od rzeczki Smolana i na zachód od dopływu Prosną-Młynówki. Marszałki zlokalizowane są w terenie płaskim, przy szosie asfaltowej prowadzącej od Bukownicy do traktu asfaltowego Grabów-Doruchów. Po północnej stronie szosy przez wieś znajduje się rozległe założenie dawnego sierocinca, z parkiem. Obecnie część północną zajmuje obęście Domu Pomocy Społecznej, a w części południowej stoi willa, od 1931 roku należąca do Zgromadzenia Salezjańskiego ob. plebania. Obiekt ten ustawiony jest w parku, naprzeciw bramy wjazdowej z szosy przez wieś. Po stronie południowo-wschodniej willi ob. plebanii zachowała się piwnica ziemna. Ewidencjonowany budynek zwrócony jest elewacją frontową w kierunku północnym, ogrodową w kierunku południowym. W odległości około 40 metrów na południowy zachód od plebanii znajduje się staw.

MATERIAŁ: ściany zewnętrzne i działowe korpusu głównego murowane z cegły ceramicznej, pełnej. Ściany w strefie cokołu licowane kamieniem polnym, łamanym. Część ścian działowych poddasza konstrukcji szkieletowej, z wypełnieniem ceglany (?), lub szalowane deskami. Frontowa przybudówka wejściowa-drewniana, konstrukcji szkieletowej, w górnej strefie przeszklona.

Sklepienia stropy: w piwnicy sklepienia ceglane, odcinkowe, wsparte na ścianach w których części wycięto arkady sklepienie łukiem zbliżonym do koszowego. Stropy wewnątrz parteru i piętra: drewniane, belkowe. W przybudówce wejściowej i salonie-stropy belkowe nagie; w salonie belki ozdobnie profilowane i sfazowane.

Wieżba drewniana dachu mansardowego, dwupoziomowa, o podstawowej konstrukcji krokwiowo-płatwiowo-stolcowej.

Dach kryty dachówką ceramiczną mnich-mniszka, kalenice-gąsiorami ceramicznymi. Schody do piwnicy-murowane z cegły, jednobiegowe; schody wejściowe-zapewne również ceglane, obecnie pokryte betonem. Schody wewnętrzne-

14. Kubatura	15. Powierzchnia użytkowa	16. Przeznaczenie pierwotne	17. Użytkowanie obecne
~ 1600 m ³	507 m ²	willa	plebania
18. Prace budowlane i konserwatorskie, ich przebieg i dokumentacja (po 1945 r.) Po 1945 roku wykonano nową posadzkę na tarasie przylegającym do ryzalitu; wykonano nowe posadzki w sanitariatach i łazience. W latach 90. przemurowano otwór okienny w ścianie zachodniej. Być może po 1945 roku zamurowano dwa otwory okienne we wschodniej ścianie, a także powiększono przybudówkę wejściową.		19. Stan zachowania (fundamenty, ściany zewnętrzne, ściany wewnętrzne, sklepienia, stropy, konstrukcje dachowe, pokrycie dachu, wyposażenie i instalacje) Stan techniczny obiektu dość dobry. Ognisko-wo zawilgocone ściany, spore ubytki w wykończeniu elewacji. Niewielkie nieszczelności w pokryciu dachu. Zachowany w większości podział wnętrz, stolarka okienna i drzwiowa, metalowa krata w sieni.	
20. Najpilniejsze postulaty konserwatorskie			

21. Akta archiwalne i źródła ikonograficzne (rodzaj, numer i miejsce przechowywania)

Wypis z kroniki-plebania parafii p.w. Chrystusa Króla
Marszałki 15 A, 63-526 Bukownica

22. Bibliografia

Województwo kaliskie. Obiekty i walory krajoznawcze, W-wa 1990
Teki Dworzaczka, CD 1, v.1.2.0 (1997) dla Windows

23. Uwagi różne

24. Opracowanie karty ewidencyjnej

tekst mgr STANISŁAW MAŁYSZKO 2001 r.
imię, nazwisko, data, podpis

plany, rysunki STANISŁAW MAŁYSZKO 2001 r.
imię, nazwisko, data, podpis

zdjęcia fotogr. STANISŁAW MAŁYSZKO 2001 r.
imię, nazwisko, data, podpis

miejsce przechowywania negatywów MNR w Szreniawie

KARTA PO WYPEŁNIENIU PODLEGA OCHRONIE NA PODSTAWIE PRZEPISÓW PRAWA AUTORSKIEGO

25. Adnotacje o inspekcjach, informacje o zmianach (daty, imiona i nazwiska wypełniających)

26. Załączniki

wkładki: 1, 2, 3, 4

1. Miejscowość MARSZAŁKI	5. Obiekt (nazwa jak w karcie)	6. Zawartość wkładki (nazwa materiału uzupełniającego)
2. Gmina GRABOWO KROSNA	WILLA ob. plebania	cd opisu, zdjęcia
3. Powiat OSTRZESZÓW		
4. Województwo WIELKOPOLSKIE		

Wkrótce Zgromadzenie Salezjańskie rozparcelowało 36 ha. W willi erogowano kaplicę, a w zabudowaniach dawnego sierocińca powstało Salezjańskie Seminarium Duchowne Wydz. Filozoficznego. W czasie II wojny salezianie musieli opuścić Marszałki. W 1945 otwarto Niższe Seminarium Duchowne. Seminarium zostało w 1952 zlikwidowane a włości i zabudowania odebrane salezjanom. W zabudowaniach sierocińca, a potem Seminarium Duchownego powstał Dom Pomocy Społecznej. Ewidencjonowana willa została własnością Zgromadzenia Salezjańskiego i pełni do tej pory rolę plebanii.

trzone-drewniane, policzkowe, zabiegowe, z drewnianą balustradą, przy początku balustrady masywny słupek. Podłogi, posadzki: w piwnicy-posadzka betonowa, w części pomieszczeń bruk ceglany lub ubity grunt. Na tarasie ogrodowym kamienne płyty, podobnie jak w części przybudówki wejściowej. W pomieszczeniach kuchennych (trakt frontowy) i w łazienkach, wc-nowsze płytki ceramiczne; w pomieszczeniach mieszkalnych parteru i poddasza-podłogi drewniane. Okna: drewniane, w przybudówce frontowej-pojedyncze, krosnowe, stałe, podzielone szczeblinką na małe kwatery; okna piwnicy krosnowe, dwuskrzydłowe, jednopoziomowe, ze skrzydłami podzielonymi szczeblinką krzyżującą się prostopadle. Okna parteru-drewniane (z wyjątkiem ryzalitu), skrzynkowe, dwupoziomowe ze ślaniem, czteroskrzydłowe; okna parteru ryzalitu: dwupoziomowe, metalowe, trzyskrzydłowe, skrzydło nadślaniemowe podzielone szczeblinką rozchodzącą się promieniście skrzydła wewnętrzne w tych otworach -drewniane. Okna na piętrze ryzalitu-drewniane, jednopoziomowe, dwuskrzydłowe, tzw. polskie, ze skrzydłami podzielonymi szczeblinką krzyżującą się prostopadle. Okna powiekowe

Wkładkę założył: S. Małyszko 2001 r.
(imię, nazwisko, data)

Miejsce przechowywania negatywów MNR-Szreniawa



2.



3.



4.



5.



6.

1. Miejscowość	MARSZAŁKI	5. Obiekt (nazwa jak w karcie)	6. Zawartość wkładki (nazwa materiału uzupełniającego)
2. Gmina	GRABÓW n. PROSNĄ	WILLA ob. plebania	cd opisu, zdjęcia
3. Powiat	OSTRZESZÓW		
4. Województwo	WIELKOPOLSKIE		



jednoskrzydłowe, pojedyncze, uchylne, ze skrzydłem podzielonym szczeblinką rozchodzącą się promieniście; krosnowe, podwójne, wieloskrzydłowe, ze skrzydłami podzielonymi szczeblinką krzyżującą się prostopadle. W wystawkach ścian szczytowych okna, skrzynkowe, dwupoziomowe, ze ślemieniem, sześcioskrzydłowe.

Drzwi wejściowe do przybudówki frontowej drewniane, jednoskrzydłowe ramowo-płycinowe, górą przeszklone. Drzwi wejściowe do piwnicy-dwuskrzydłowe, deskowo-listwowe, z przeszkleniem. Drzwi wejściowe, frontowe-drewniane, z nadświetłem, dwuskrzydłowe, ramowo-płycinowe pełne, z mosiężną klamką i szyldzikiem. Drzwi wejściowe z tarasu do salonu-z nadświetłem podzielonym szczeblinką rozchodzącą się promieniście, dwuskrzydłowe, ramowo-płycinowe, górą przeszklone, podwójne. Drzwi wewnętrzne-drewniane, jednoskrzydłowe, ramowo-płycinowe, z płycinami o ozdobnie ściętach narożnikach, z profilowanym, przestrzennym gzymsem między górną a dolną płyciną. Drzwi w drewnianych opaskach; z mosiężnymi uchwytyami. Inne drzwi-nowsze, część płytowych.



9.



10.



11.

1. Miejscowość	MARSZAŁKI	5. Obiekt (nazwa jak w karcie)	6. Zawartość wkładki (nazwa materiału uzupełniającego)
2. Gmina	GRABÓW n. PROSNĄ	WILLA ob. plebania	cd opisu, zdjęcia
3. Powiat	OSTRZESZÓW		
4. Województwo	WIELKOPOLSKIE		



Willa wzniesiona na planie prostokąta ze środkowym ryzalitem od strony południowej i północną przybudówką wejściową. Willa w części zachodniej i środkowej-trzytraktowa, we wschodniej-dwutraktowa. Na osi traktu południowego salon wsunięty w ryzalit. Jest on bezpośrednio skomunikowany z dwupomieszczeniowym holem, w którym schody wejściowe na poddasze. W części wschodniej obszerny salon w trakcie południowym, a w trakcie północnym-sanitariaty. Z kolei po drugiej stronie holu znajdują się pomieszczenia kuchenne a także jadalnia(?).

Bryła zwarta, podpiwniczona, korpusu głównego-parterowa z wysokim, mieszkalnym poddaszem; od południa piętrowy ryzalit, a od północy parterowa przybudówka nakryta wysokim dachem trzyspadowym. Korpusu główny z dachem mansardowym, a od wschodu i zachodu-facjaty.

Elewacje korpusu głównego w strefie cokołu pozostawione w łamanym kamieniu; wyżej-tynkowane gładko, w narożach ujęte pilastrami. Przeprute otworami okiennymi i drzwiowymi zamkniętymi od góry płasko, z wyjątkiem parteru ryzalitu gdzie otwory sklepione od góry półkoliście.





14.



15.



16.

SPIS zdjęć:

1. Willa - elewacja południowa
2. Elewacja zachodnia
3. Elewacja południowa
4. Elewacja wschodnia
5. Elewacja południowo - zachodnia
6. Elewacja północno - zachodnia
7. Widok na willę od strony stawu
8. Fragment ryzalitu południowego

9. Okap, narożny pilaster
10. bramienia otworów okiennych - elewacja pd.
11. Okap - elewacja pd.
12. Strop belkowy w salonie
13. Kamienny cokół
14. Wnętrze przybudówki wejściowej, północnej
15. Ryzalit południowy - okno parteru
16. Ryzalit południowe - drzwi wejściowe
17. Drzwi wewnętrzne - salon

1. Miejscowość	MARZAŁKI	5. Obiekt (nazwa jak w karcie)	6. Zawartość wkładki (nazwa materiału uzupełniającego)
2. Gmina	GRABOW n. PROSNĄ	WILLA ob. plebania	cd opisu, zdjęcia
3. Powiat	OSTRZESZÓW		
4. Województwo	WIELKOPOLSKIE		



17.

Elewacja południowa-symetryczna, siedmioosiowa, z trzyosio-
wym, piętrowym ryzalitem środkowym. Ryzalit artykułowany
gzymsem międzykondygnacyjnym, zwieńczony trójkątnym szy-
tem z okulusem. Zarówno gzyms szczytu jak i opaski otworów
okiennych piętra-drewniane. Ryzalit poprzedzony schodami wejściowymi
i tarasem otoczonym metalową, ażurową balustradą. Po obu
stronach ryzalitu w korpusie głównym prostokątne otwory
okienne ujęte masywnym obramieniem pilastrowo-architravo-
wym. Symetrię elewacji południowej podkreślają okna powie-
kowe w połaciach dachu mansardowego. Elewacja zachodnia
również symetryczna, podobnie jak wschodnia. Elewacja za-
chodnia-trójosiowa, z facjatą jednoosiową wcinającą się
w obręb dolnej połaci dachu mansardowego. Elewacja północ-
na-asymetryczna, z szeroką przybudówką wejściową, drewnianą.
Jej ścianki w dolnej strefie szalowane pionowo deskami
(między szkieletem drewnianym), a wyżej-przeszkłone; prze-
szklenie podzielone szczeblinką na drobne kwatery. We
wschodniej części elewacji północnej korpusu głównego
otwory okienne w profilowanych opaskach.

Instalacja elektryczna, wodno-kanalizacyjna, centralnego
ogrzewania. Zachowane piece kaflowe, stolarka okienna i
drzwiowa, strop nagi w salonie.

Wkładkę założył:

M. K. B.

(imię, nazwisko, data)

Miejsce przechowywania negatywów

M. K. B. - Kramienina

PLAN SYTUACYJNY
ZESPOŁU POŁOWARCZNEGO
W MARSZAŁKACH
gm. GRABÓW n/PROŚNA

LEGENDA

- | | |
|-----------------------------|--------------------------|
| 1. plebania | 8. stodoła |
| 2. bud. gosp. plebani | 9. bud. gosp. |
| 3. kościół | 10. chlewnia |
| 4. dom starców | 11. bud. gosp. - mieszk. |
| 5. kaplica | 12. " " |
| 6. bud. gosp. /d. czworaki/ | 13. garaże, spichlerz |
| 7. bud. gosp. i szklarnie | |

