

Nr

III 64

A

B

C

D

E

F

G

H

I

J

K

L

M

N

O

P

R

S

T

U

V

W

X

Y

Z

1. Obiekt zabytkowy

KANONIA UL. TUMSKA NR. 7-8
TZW. KARUKOKSKIEGO

2. Miejscowość

GNIEZNO

3. Wiek

XVIII - XIX

4. Styl

Klasyzm.

5. Kubatura m³

3.008

6. Powierzchnia w m²

a) zabytkowa: 601.6 b) użytkowa:

20. Przynależność administracyjna

a) województwo Poznań

b) powiat Gniezno

c) gmina

7. Materiał budowlany

Przed zniszczeniem

Po odbudowie

11. Ilość budynków

1

14. Grunty należące do zabytku:

ha

a) ściany

cegła

b) sklepienia

cegła

c) stropy

drewno

d) więzania dachu

drewno

e) krycie dachu

dachówka

12. Ilość kondygnacji

1

13. Użytkowanie wnętrza według ilości:

a) izb mieszkalnych

12

b) innych pomieszczeń

5

c) piwnic

2

a) ogrody stylowe

b) sady i grunty uprawne

c) lasy

d) wody

e) inne

21. Stacja

Nazwa stacji

Odległość od stacji w km

a) kolejowa

Gniezno

w/m

b) autobusowa

Gniezno

w/m

22. Właściciel i jego adres

Kapitał Metropolitalna
Gniezno

8. Wyposażenie architektoniczne

Brak

15. Przeznaczenie pierwotne budynku mieszkalne + kuria arcybiskupia

16. Użytkowanie w latach ubiegłych mieszkalne

17. Użytkowanie obecne i.w.

18. Nadaje się do użycia na i.w.

23. Użytkownik i jego adres

Gniezno
ul. Tumskie 7-8.24. Inwestor i jego adres
Kapitał Metropolitalna
Gniezno.9. Autorzy i data budowy i przebudowy
Skrytka wzd. zbudowane w
poł. XVIII-w. Skrytka zach. do-
budowane w r. 1825

19. Data, rodzaj i stopień zniszczeń i odbudowy

Data

O P I S

Zniszczenia %

Odbudowa %

VIII.1939 r.

mieszkalna

XI.1939 r.

i.w.

XII.1945 r.

i.w.

XI.1959 r.

zamieścane elewacje

15

25. Rejestr zabytku Nr
rok miejsce przechowywania

26. Nazwa księgi hipotecznej

27. Nr hipo-
teczny

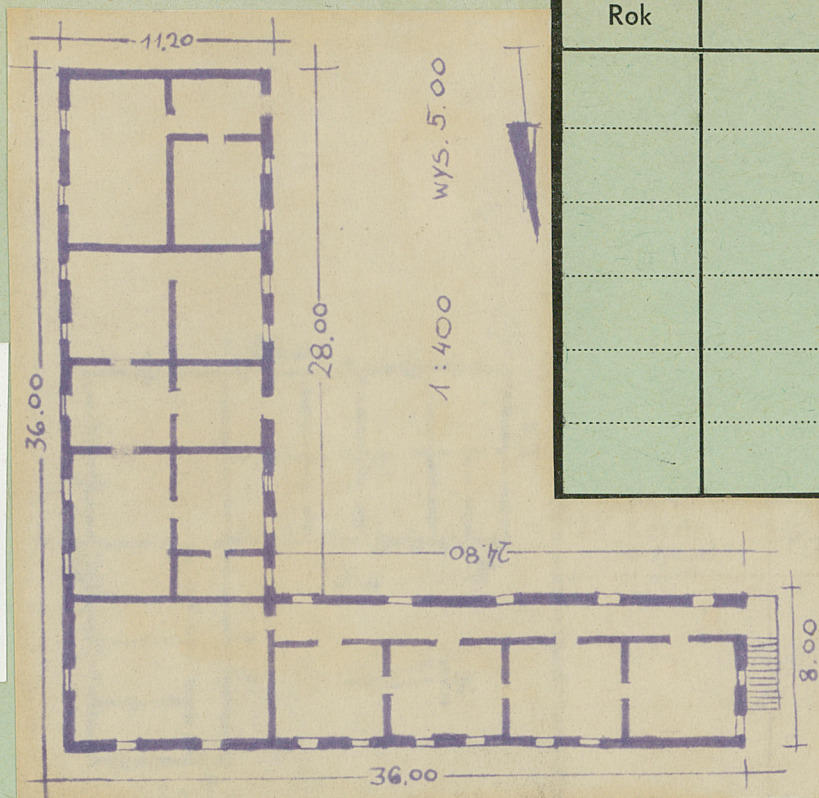
28. Akta Kuria Metropolitalna Gniezno.

29. Fotografie woj. k. w. zabytków. Poznań.

30. Inwentaryzacja pomiarowa Brak

10. Udostępnienie Dostępna

31. Szkic sytuacyjny, plan schematyczny, uwagi opisowe, fotografia



32. Przebieg prac konserwatorskich

Rok	Wyszczególnienie prac	Koszt tys. zł

ewidowane Rzeczywiste

34. Inspekcje

35. Uwagi różne

36. Wypełnił dnia

XI.59.

37. Sprawdził dnia

XI.1965

Brunon Cynalewski

skrzyniowa, obrytowa. Założona na planie L. Skrydło
poch. z piętrową nadbudową. Jednostanowca z korytarzem.
Okna prostokątne. Ciepłota ogrzewana. Dach czterospadowy.
Kryty dachówka.

Przebieg prac:

Katalog Zabytków Kultury w Polsce T. V. Zamyt 3
str. 58 W-wa 1962.