

Nr

III

A

B

C

D

E

F

G

H

I

J

K

L

M

N

O

P

R

S

T

U

V

W

X

Y

Z

1. Obiekt zabytkowy

KANONIA UL. KANCLERZĄ JANA ŁASKIEGO NR.5

2. Miejscowość

GNIEZNO

3. Wiek

XIX

4. Styl

klasycyzm.

5. Kubatura m³

1440

6. Powierzchnia w m²

a) zabytkowa: 288

b) użytkowa:

20. Przynależność administracyjna

a) województwo Poznań

b) powiat

Gniezno

c) gmina

7. Materiał budowlany

Przed zniszczeniem

Po odbudowie

11. Ilość budynków

1

14. Grunty należące do zabytku:

ha

a) ściany

cegła

b) sklepienia

cegła

c) stropy

drewno

d) więzania dachu

drewno

e) krycie dachu

dachówka

12. Ilość kondygnacji

1

13. Użytkowanie wnętrza według ilości:

a) izb mieszkalnych

9

b) innych pomieszczeń

3

c) piwnic bud. podpiwniczony

a) ogrody stylowe

b) sady i grunty uprawne

c) lasy

d) wody

e) inne

21. Stacja

Nazwa stacji

Odległość od stacji w km

a) kolejowa

Gniezno

0/m

b) autobusowa

Gniezno

w/m

22. Właściciel i jego adres

KAPITAŁ METROPOLITALNY
GNIEZNO

8. Wyposażenie architektoniczne

brak

15. Przeznaczenie pierwotne budynku

mieszkalne

16. Użytkowanie w latach ubiegłych

j.w.

17. Użytkowanie obecne

j.w.

18. Nadaje się do użycia na

j.w.

23. Użytkownik i jego adres

24. Inwestor i jego adres

Kapitał Metropolitalny
Gniezno

9. Autorzy i data budowy i przebudowy

Zbudowana w pocz. XIX-w.

19. Data, rodzaj i stopień zniszczeń i odbudowy

Data

O P I S

Zniszczenia %

Odbudowa %

VIII.1939 r.

niezniszczona

XI.1939 r.

j.w.

XII.1945 r.

j.w.

XI.1959

j.w.

25. Rejestr zabytku Nr

brak

rok miejsce przechowywania

26. Nazwa księgi hipotecznej

Księga hipot.

27. Nr hipoteczny

28. Akta Kuria Metropolitalna Gniezno.

29. Fotografie Woj. Kons. Zabytków Poznań.

30. Inwentaryzacja pomiarowa Brak

10. Udostępnienie

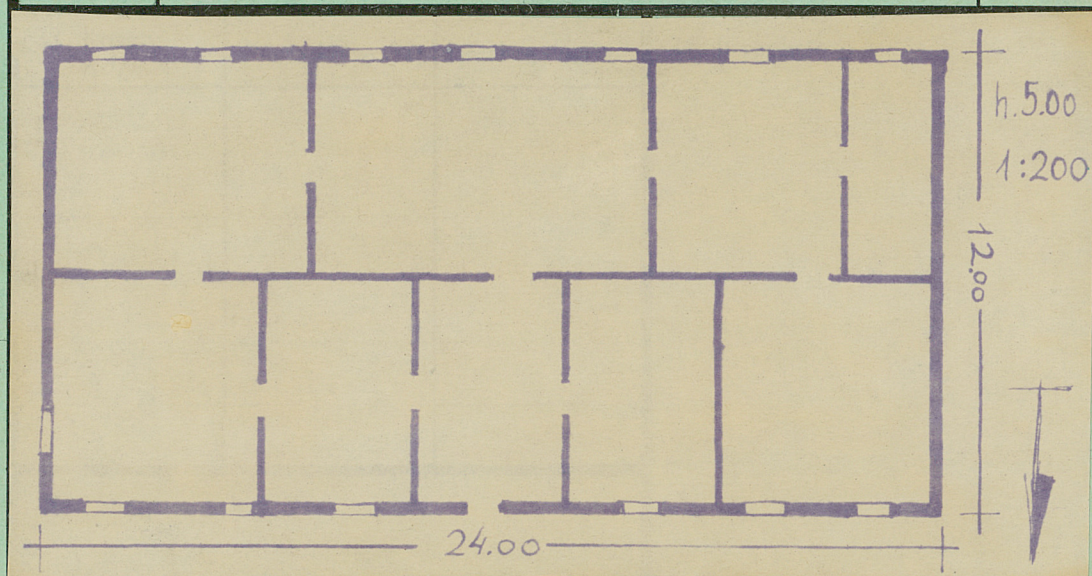
Dostępna



okropiany, okryty, okrywiony, podpiwniczony.
-emisjony, na planie prostokąta, centralny,
7-osowy. Anna prostokątna. Elewacje białe. Dach
okryty kryty dachówka.

Bibliografia: Katalog Zabytków Sztuki w Polsce.
T. V. Zeszyt 3. str. 58 W-wa 1962

32. Przebieg prac konserwatorskich

[illegible]

36. Wypełnić dnia

xl. 1959.

37. Sprawdził dnia

XI. 1965 Brunon Cynalewski