

Nr

IV III 20

A

B

C

D

E

F

G

H

I

J

K

L

M

N

O

P

R

S

T

U

V

W

X

Y

Z

1. Obiekt zabytkowy

Kanonja ul. Kanclerza Jana Kaskiego nr 1a

2. Miejscowość

Gniezno

3. Wiek XVIII

4. Styl typ bud drewnianego

5. Kubatura m³

280

6. Powierzchnia w m²

a) zabytkowa: 112 b) użytkowa:

7. Materiał budowlany

Przed zniszczeniem

Po odbudowie

11. Ilość budynków

1

14. Grunty należące do zabytku:

ha

20. Przynależność administracyjna

a) województwo

Poznań

b) powiat

Gniezno

c) gmina

a) ściany

szachulec

12. Ilość kondygnacji

1

a) ogrody stylowe

b) sklepienia

13. Użytkowanie wnętrza według ilości:

b) sady i grunty uprawne

c) stropy

drewno

a) izb mieszkalnych

4

c) lasy

d) wiązania dachu

drewno

b) innych pomieszczeń

2

d) wody

e) krycie dachu

dachówka

c) piwnic

e) inne

21. Stacja

Nazwa stacji

Odległość od stacji w km

a) kolejowa

Gniezno

wpn

b) autobusowa

Gniezno

wpn

22. Właściciel i jego adres

Kapituła Metropolitalna
Gniezno

8. Wyposażenie architektoniczne

Porah

15. Przeznaczenie pierwotne budynku

mieszkalne

16. Użytkowanie w latach ubiegłych

j.w.

17. Użytkowanie obecne

j.w.

18. Nadaje się do użycia na

j.w.

23. Użytkownik i jego adres

Gniezno

24. Inwestor i jego adres

Kapituła Metropolitalna
Gniezno

9. Autorzy i data budowy i przebudowy

Zbudowana w końcu XVIII w.

19. Data, rodzaj i stopień zniszczeń i odbudowy

Data

O P I S

Zniszczenia %

Odbudowa %

VIII.1939 r.

niezniszczona

XI.1939 r.

j.w.

XII.1945 r.

j.w.

XI. 59

j.w.

10

10. Udostępnienie

Dostępna

25. Rejestr zabytku Nr

rok miejsce przechowywania

26. Nazwa księgi hipotecznej

27. Nr hipoteczny

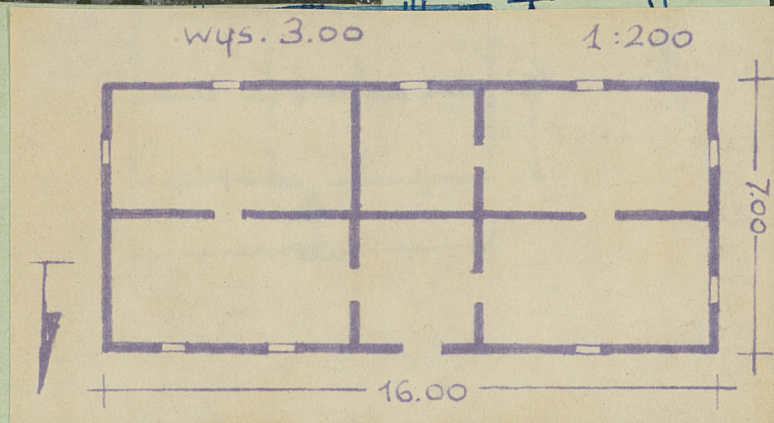
28. Akta Kapituła Metropolitalna
Gniezno29. Fotografie Woj. Kaus. Zab.
Poznań

30. Inwentaryzacja pomiarowa

Porah

Fotografował: P. CYNALEWSKI

32. Przebieg prac konserwatorskich



Skachulcowa, otynliwana. Parkowa. Zawo-
żona na planie prostokąta, dwustronna.
olna prostokątna. Koni i uogawicowy.
Dach dwuspadowy kryty dachówką.

Bibliografia: Katalog Zabytków Sztuki w Polsce
T. V. Zespół 3. str. 58. W-wa 1962.

[illegible][illegible]

35. Uwagi różne

36. Wypełnił dnia

XI. 59

37. Sprawdził dnia

V. 1968

Brunon Cynalewski