

Nr

A B C D E F G H I J K L M N O P R S T U V W X Y Z

1. Obiekt zabytkowy

KOŚCIÓŁ PAR. P.W. ŚW. MARCINA

2. Miejscowość

CHLEWO

3. Wiek

XVII

4. Styl

DREWNO

5. Kubatura m³2950
5006. Powierzchnia w m²

a) zabytkowa: 568 b) użytkowa: 568

20. Przynależność administracyjna

a) województwo POZNAŃSKIE

b) powiat OSTRZESZÓW

c) gmina

7. Materiał budowlany

Przed zniszczeniem

Po odbudowie

11. Ilość budynków

1

14. Grunty należące do zabytku:

ha

a) ściany

DREWNO

12. Ilość kondygnacji

1

a) ogrody stylowe

b) sklepienia

13. Użytkowanie wnętrza według ilości:

b) sady i grunty uprawne

c) stropy

DREWNO

a) izb mieszkalnych

c) lasy

d) wiązania dachu

DREWNO

b) innych pomieszczeń

1+2

d) wody

e) krycie dachu

GONT I
BLACHA

c) piwnic

e) inne

21. Stacja

Nazwa stacji

Odległość od stacji w km

a) kolejowa

BUKOWNICA

2

b) autobusowa

BUKOWNICA

3

22. Właściciel i jego adres

PARAFIA DZ.-KATOLICKA

CHLEWO

8. Wyposażenie architektoniczne

15. Przeznaczenie pierwotne budynku

KOŚCIÓŁ

16. Użytkowanie w latach ubiegłych

— 11 —

17. Użytkowanie obecne

— 11 —

18. Nadaje się do użycia na

— 11 —

23. Użytkownik i jego adres

— " —

24. Inwestor i jego adres

— " —

9. Autorzy i data budowy i przebudowy

WZNIOSIONY ZAPEWNE 1652,
fundowany przez Feliksa
Karsznickiego 1651r.

19. Data, rodzaj i stopień zniszczeń i odbudowy

Data

O P I S

Zniszczenia %

Odbudowa %

VIII.1939 r.

NIE ZNISZCZONY

XI.1939 r.

— 11 —

XII.1945 r.

— 11 —

X. 1959.

— 11 —

7.1966

NIE ZNISZCZONY

25. Rejestr zabytku Nr

rok miejsce przechowywania

26. Nazwa księgi hipotecznej

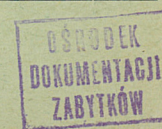
27. Nr hipoteczny

28. Akta

29. Fotografie PIS ARCH. FOT. WKZ

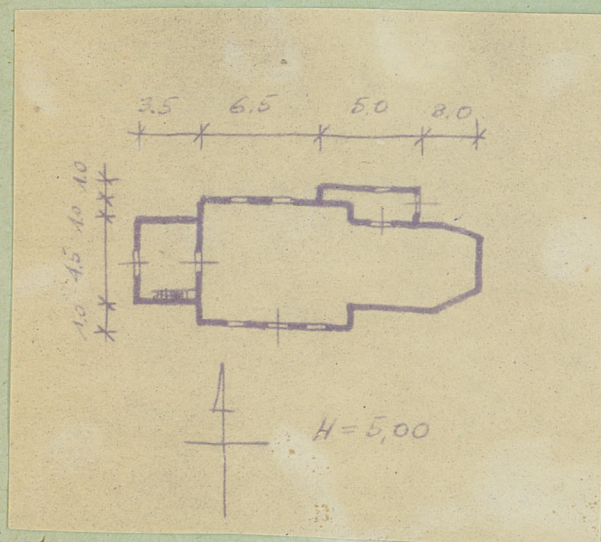
30. Inwentaryzacja pomiarowa

W.K.Z. POZNAŃ



Z Y X W V U T S R P O N M L K J I H G F E D C B A Nr

31. Szkic sytuacyjny, plan schematyczny, uwagi opisowe, fotografa



Orientowany. Drewniany,
konstrukcji zrębowej,
oszalowany. Monumentalny
prezbiterium ceglano-
sietoboczne, z zakrętem
od pn. Nawa szersza na
planie prostokąta.
Nawie od zach. na
planie prostokąta.
Strapy. Nad nawą sygn-
turka o formach baroka-
nych. Dachy dwuspado-
we, gontowe, nad zakrę-
tem blaszany.

32. Przebieg prac konserwatorskich

Rok	Wyszczególnienie prac	Koszt tys. zł

33. Koszty
w tys. zł

Przewidywane

Rzeczywiste

34. Inspekcje

35. Uwagi różne

Folisz P. i Krowka posiedzi-
w osiemnastym Oleśnicy
1853.
Callier i Posiedzi osiemnastu
Początek 1888
Kielbaso, Rębyński szkice
w Polsce 1. V z. 17

36. Wypełnił dnia 20.10.1959,
K. Degorski

37. Sprawdził dnia
4.7.1966 A. Twardowski