

Nr

A B C D E F G H I J K L M N O P R S T U V W X Y Z

1. Obiekt zabytkowy

Kanonja ul. kolegiata nr. 3

2. Miejscowość

GNIEZNO

3. Wiek

XIX

4. Styl

barok

5. Kubatura m³

252

6. Powierzchnia w m²

a) zabytkowa: 84 b) użytkowa:

20. Przynależność administracyjna

a) województwo

Poznań

b) powiat

Gniezno

c) gmina

7. Materiał budowlany

Przed zniszczeniem

Po odbudowie

11. Ilość budynków

1

14. Grunty należące do zabytku:

ha

21. Stacja

Nazwa stacji

Odległość od stacji w km

a) ściany

drewno

12. Ilość kondygnacji

1

a) ogrody stylowe

b) sklepienia

13. Użytkowanie wnętrza według ilości:

b) sady i grunty uprawne

c) stropy

drewno

a) izb mieszkalnych

4

c) lasy

d) więzania dachu

drewno

b) innych pomieszczeń

2

d) wody

e) krycie dachu

papa na gontach

c) piwnic

e) inne

22. Właściciel i jego adres

Kuria Metropolitalna
Gniezno

8. Wyposażenie architektoniczne

Bogato profilowane belki
stropowe w 2 pomieszczeniach.

15. Przeznaczenie pierwotne budynku

mieszkalne

16. Użytkowanie w latach ubiegłych

j.w.

17. Użytkowanie obecne

j.w.

18. Nadaje się do użycia na

j.w.

23. Użytkownik i jego adres

Gniezno - Kolegiata 3

9. Autorzy i data budowy i przebudowy

Zbudowana w pocz. XVIII w.
w spku 1 poł. XVIII w.

19. Data, rodzaj i stopień zniszczeń i odbudowy

Data

O P I S

Zniszczenia %

Odbudowa %

VIII.1939 r.

niezmierzona

XI.1939 r.

j.w.

XII.1945 r.

j.w.

XI.1959 r.

ostabione dachy

20

25. Rejestr zabytku Nr

brak

rok miejsce przechowywania

26. Nazwa księgi hipotecznej

27. Nr hipoteczny

grunty niepodzielone

28. Akta Kuria Metropol. Gniezno

29. Fotografie Woj. kons. zabytków Pozn.

30. Inwentaryzacja pomiarowa

Brak

10. Udostępnienie

Dostępna

31. Szkic sytuacyjny, plan schematyczny, uwagi opisowe, fotografia

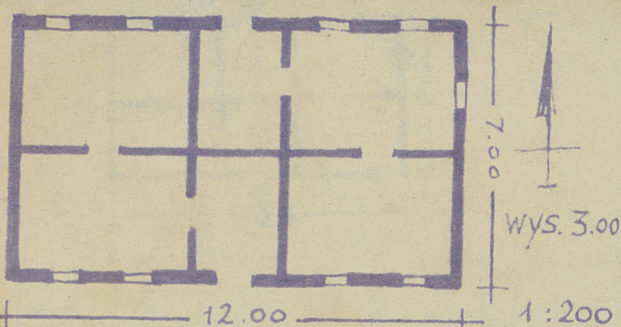


32. Przebieg prac konserwatorskich

Wyszczególnienie prac

Koszt
tys. zł

Fotografował: B. CYNAL LEWSKI



Drewniana, konstrukcja szkieletowo-łasztkowa, otynkowana. Założona na planie prostokąta. Parterowa, dwutraktowa, 5-osiowa z nieuzn. na osi. Dach czterospadowy z dwoma powiekami. Okna prostokątne. Wewnątrz w dwóch pomieszczeniach bogato profilowane belki stropowe.

Bibliografia: Katalog Zabytków Sztuki w Polsce.
T.V. Zesp. 3 str. 57 W-wa 1962

33. Koszty
w tys. zł

Przewidywane

Rzeczywiste

34. Inspekcje

35. Uwagi różne

36. Wypełnił dnia

x. 59 *[Signature]*

37. Sprawdził dnia

VI. 1965 Brunon Cynalewski