

Nr

A B C D E F G H I J K L M N O P R S T U V W X Y Z

1. Obiekt zabytkowy

KOŚCIÓŁ PAR. P.W. ŚW. FILIPA I JAKOBA - APOSTOŁÓW

2. Miejscowość

gm. GRABÓW
BUKOWNICA

POL. OSTRZESZÓW

3. Wiek

XVIII

4. Styl

BAROK

5. Kubatura m³

2650

6. Powierzchnia w m²

a) zabytkowa: 265 b) użytkowa: 265

20. Przynależność administracyjna

a) województwo POZNAŃSKIE

b) powiat OSTRZESZÓW

c) gmina

7. Materiał budowlany

Przed zniszczeniem

Po odbudowie

11. Ilość budynków

1

14. Grunty należące do zabytku:

ha

a) ściany

CEGLA

b) sklepienia

CEGLA

c) stropy

d) więzania dachu

DREWNO

e) krycie dachu

DACHÓWKA

12. Ilość kondygnacji

1

13. Użytkowanie wnętrza według ilości:

a) izb mieszkalnych

b) innych pomieszczeń

1+2

c) piwnic

a) ogrody stylowe

b) sady i grunty uprawne

c) lasy

d) wody

e) inne

21. Stacja

Nazwa stacji

Odległość od stacji w km

a) kolejowa

BUKOWNICA

b) autobusowa

— " —

— " —

22. Właściciel i jego adres

PARAFIA RZ.-KATOLICKA

BUKOWNICA

8. Wyposażenie architektoniczne

15. Przeznaczenie pierwotne budynku

KOŚCIÓŁ

16. Użytkowanie w latach ubiegłych

— " —

17. Użytkowanie obecne

— " —

18. Nadaje się do użycia na

— " —

23. Użytkownik i jego adres

— " —

24. Inwestor i jego adres

— " —

9. Autorzy i data budowy i przebudowy

PIERWOTNIE ISTNIAŁ WŚRĘDNIOWIECZ 1553r.
WZMIANKOWANY JAKO PARAFIALNY, OBECNY
WZNIOSIONY W 1721r. STANOWIENIEM KS. W.
BACZYŃSKIEGO NA MIEJSCU POPRZ. DREWNIANE
GO. SPALONY 1773. ODBUDOWANY 1776, GRUN-
TOWA PRZEBUDOWA WIEŻY 1863

19. Data, rodzaj i stopień zniszczeń i odbudowy

Data

O P I S

Zniszczenia %

Odbudowa %

VIII.1939 r.

NIE ZNISZCZONY

XI.1939 r.

— " —

XII.1945 r.

— " —

X.1959

— " —

I.1966

NIE ZNISZCZONY

25. Rejestr zabytku Nr

291/757

8.11.1969

rok miejsce przechowywania

26. Nazwa księgi hipotecznej

27. Nr hipoteczny

28. Akta

29. Fotografie

P. I. S. WKZ-POZN

30. Inwentaryzacja pomiarowa

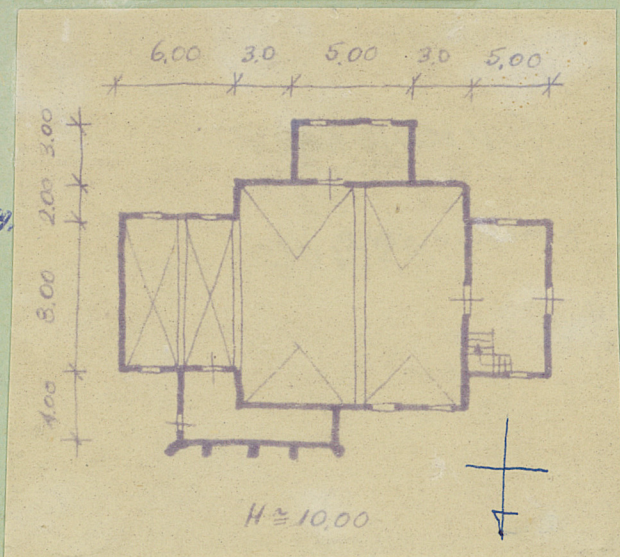
OŚRODEK
DOKUMENTACJI

10. Udostępnienie

DOSTĘPNY

Z Y X W V U T S R P O N M L K J I H G F E D C B A Nr

31. Szkic sytuacyjny, plan schematyczny, uwagi opisowe, fotografia



Orientacja. Murawy
tytułowany jedno-
masy. Prezbiterium
dwuspłaszczyznowe prosto-
zamiennie, gny rami
od pn prostokątna
zakręśta z lokalno-
ścią od zach.
Nasza na planie

prostokąta. szersza. szersza z przybudówką od poł.
leworoboczną. neogotycka sieć od zach. Sklepienie:
w prezbiterium kolebkowe - krzyżowe na gurtach,
w nasie kolebkowe z lunetami i gurtami
spłaszczającymi na pilastach. Zakręśta oszkarpczona,
dachy dwuspłaszczyznowe.

32. Przebieg prac konserwatorskich

Rok	Wyszczególnienie prac	Koszt tys. zł

33. Koszty
w tys. zł

Przewidywane

Rzeczywiste

34. Inspekcje

35. Uwagi różne

Kothe, Verzeichnis der Kunstden-
kmäler der Provinz Posen. T. III
Poznań 1896
Cellier, Poiset Ostreszko
Poznań 1888

36. Wypełnił dnia 20.10.1959.

K. Degorski

37. Sprawdził dnia

4.7.1966 Q. Turkowski