

Nr

A

B

C

D

E

F

G

H

I

J

K

L

M

N

O

P

R

S

T

U

V

W

X

Y

Z

1. Obiekt zabytkowy

D. KLASZTOR BOZOGROBCÓW ul. św. JANA

2. Miejscowość

GNIEZNO

3. Wiek

XV-XVIII

4. Styl

gotycko/
barokowy5. Kubatura m³

2832

6. Powierzchnia w m²

a) zabytkowa: 354 b) użytkowa:

20. Przynależność administracyjna

a) województwo

POZNAN

b) powiat

GNIEZNO

c) gmina

7. Materiał budowlany

przed zniszczeniem

po odbudowie

11. Ilość budynków

1

14. Grunty należące do zabytku:

ha

a) ogrody stylowe

b) sady i grunty uprawne

c) lasy

d) wody

e) inne

12. Ilość kondygnacji

2

13. Użytkowanie wnętrza według ilości:

a) izb mieszkalnych

1

b) innych pomieszczeń

klasy, kancelaria

10

c) piwnic

a) ściany

cegła

b) sklepienia

cegła

c) stropy

drzewo

d) więzania dachu

drzewo

e) krycie dachu

dachówka

21. Stacja

nazwa stacji

odległość od stacji w km

a) kolejowa

Gniezno

w/m

b) autobusowa

Gniezno

w/m

22. Właściciel i jego adres

Szkoła Podstawowa
Gniezno
ul. św. Jana 2

23. Użytkownik i jego adres

j.w.

24. Inwestor i jego adres:

j.w.

8. Wyposażenie architektoniczne

Portal barokowy XVIII w.

15. Przeznaczenie pierwotne budynku

Klasztor

16. Użytkowanie w latach ubiegłych

j.w.

17. Użytkowanie obecne

j.w.

18. Nadaje się do użycia na:

j.w.

9. Autorzy i data budowy i przebudowy

Fundowany w r. 1243 przez ks.
Przemysława I. Zbud. prawdopodobnie w XV w. Przebudowany
gruntownie w XVIII w.
Zbud. 2 pot. XIV w., k. XVII, ok.
pot. XVIII w.

19. Data, rodzaj i stopień zniszczeń i odbudowy

Data

O P I S

znisz-
czenia
o/oodbu-
dowa
o/o

VIII. 1939 r.

niezniszczony

XI. 1939 r.

j.w.

XII. 1945 r.

j.w.

IV. 1959

zaniedbany

15

10. Udostępnienie

ciotępnuy

25. Rejestr zabytku nr

rok _____ miejsce przechowywania

26. Nazwa księgi hipotecznej

Ks. wiecz.

27. Numer hipoteczny

28. Akta

29. Fotografie Woj. Kons. Zabytków
Poznań

30. Inwentaryzacja pomiarowa

Pora

Z Y X W V U T S

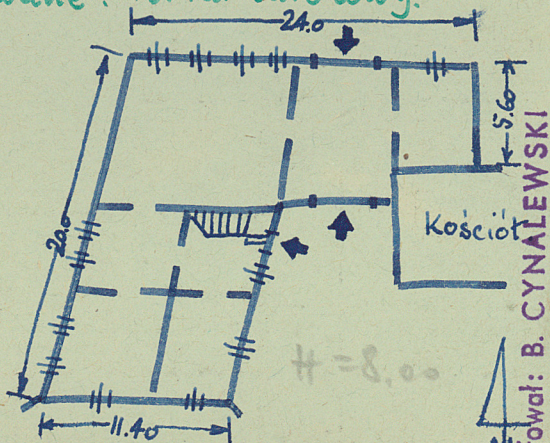
31. Szkic sytuacyjny, plan schematyczny, uwagi



rok	Wyszczególnienie prac	Koszt tys. zł

Opis:

Klasztor położony na wzgórzu, przylega od str. p.d. do kościoła św. Jana. Murowany, tynkowany, założony na planie L, piętrowy, kryty dachem dwuspadowym. Elewacje pilastrowane. Portal barokowy.



Bibliografia

Katalog Zabytków Sztuki w Polsce T. V. zeszyt 3 pow. Gnieźnieński str. 63

33



33

Fotografował: B. CYNALOWSKI



36. Wypełnił dnia

X. 1959 *[Signature]*

37. Sprawdził dnia

VI. 1961 **Brunon Cynalewski**

skala: 1:200

