

1. Obiekt

S P I C H L E R Z

nr 3

2. Czas powstania

3 ćw. XIX w.

3. Miejscowość

L U B I A T Ó W K O

11. Zdjęcia, rzut, przekrój, sytuacja, orientacja



4. Adres

Lubiatówko
63-140 Dolsk
nr hipoteczny

5. Przynależność administracyjna

województwo poznańskie

gmina Dolsk pow. ŚREMSKI

6. Poprzednie nazwy miejscowości

Lubiatówko Małe
Liebenhof

7. Przynależność administracyjna
1 VI 1975

województwo poznańskie

powiat Śrem

8. Właściciel i jego adres
Rolniczy Kombinat Spółdziel-
czy w Dolsku
Zakład Lubiatówko
63-140 Dolsk

9. Użytkownik i jego adres

J.W.

10. Rejestr zabytków:

Nr

2240/A

8.09.1992

data

12. Autorzy, historia obiektu, określenie stylu

Obiekt powstał w 3 ćw. XIX w. jako spichlerz, należący do d. folwarku. Nazwisk projektanta i budowniczego nie ustalono.

13. Opis (sytuacja, materiał i konstrukcja, rzut, bryła, elewacje, wnętrze wyposażenie, instalacje)

Obiekt wchodzi w skład wielobudynkowego założenia d. folwarku i usytuowany jest w centralnej części podwórza gospodarczego; skierowany wejściem ku N.

Budynek murowany z cegły, na zaprawie wapiennej, tynkowany; cokoł ceglano-kamienny; lizeny i opaski okien wykonane w tynku; piwnice przesklepione kolebkowo; w pomieszczeniach wyższych kondygnacji - proste stropy drewniane z dwoma podciągami, wspartymi na drewnianych słupach; wieżba krokwiowo-płatwiowa; dach kryty karpiówka, układana w koronkę; w piwnicach - klepisko; w pomieszczeniach wyższych kondygnacji - posadzki cementowe i podłogi z desek; schody prowadzące do piwnicy oraz zewnętrzne, poprzedzające wejścia do budynku - jednobiegowe, ceglane; schody między kondygnacjami - jednobiegowe, drabiniaste, drewniane; małe, prostokątne okna, przesklepione odcinkowo, bez stolarki, zamykane jedynie drewnianymi okiennicami; drzwi deskowe.

Budynek założony na planie prostokąta.

Bryła zwarta, prosta. Budynek podpiwniczony, dwukondygnacyjny, z użytkowym poddaszem, nakryty dachem dwuspadowym.

Elewacje z wyjątkiem E - 3-osiowe, opracowane symetrycznie względem osi; w elewacji N - dwoje drzwi, prowadzących do pomieszczeń magazynowych; na osi - zejście do piwnic; podziały pionowe podkreślone prostymi lizenami.

W obrębie parteru wnętrze podzielone na dwie części; wyższe kondygnacje - jednoprzestrzenne; w centralnej części budynku usytuowane schody, umożliwiające komunikację między poszczególnymi poziomami.

Pierwotne wyposażenie nie zachowane.

Instalacja elektryczna.

<p>14. Kubatura</p> <p>1.372 m³</p>	<p>15. Powierzchnia użytkowa</p> <p>343 m²</p>	<p>16. Przeznaczenie pierwotne</p> <p>Spichlerz</p>	<p>17. Użytkowanie obecne</p> <p>Magazyn</p>
<p>18. Prace budowlane i konserwatorskie, ich przebieg i dokumentacja</p> <p>Po 1945 r. nie prowadzono żadnych remontów obiektu; założono jedynie instalację elektryczną.</p>		<p>19. Stan zachowania (fundamenty, ściany zewnętrzne, ściany wewnętrzne, sklepienia, stropy konstrukcje dachowe, pokrycie dachu, wyposażenie i instalacje)</p> <p>Fundamenty i ściany budynku zachowane dobrze; stropy zaatakowane przez owady; ubytki tynku na elewacjach i w pokryciu dachu.</p>	
		<p>20. Najpilniejsze postulaty konserwatorskie</p> <p>Budynek należy zachować w pierwotnej formie.</p>	

21. Akta archiwalne (rodzaj akt, numer i miejsce przechowania)

24. Uwagi różne

22. Bibliografia

25. Opracował

tekst Hanna Wieczorkiewicz, 28. 08. 87 r. *H.W.*

.....
imię, nazwisko, data, podpis

plany, rysunki

j.w. *H.W.*

.....
imię, nazwisko, data, podpis

zdjęcia fotogr Andrzej Prinke, 28. 08. 87 r.

.....
imię, nazwisko, data, podpis

miejsce przechowania negatywów Muz. Nar. Roln. w Szreniawie

Karta po wypełnieniu podlega ochronie na podstawie przepisów prawa autorskiego

26. Adnotacje o inspekcjach, informacje o zmianach (daty, imiona i nazwiska wypełniających)

23. Źródła ikonograficzne i fotografia (rodzaj, miejsca przechowywania, sygnatury)

27. Załączniki

wkładka nr 1

1. Miejscowość

2. Obiekt (nazwa jak w karcie)

3. Zawartość wkładki (nazwa obiektu lub materiału uzupełniającego)

LUBIATOWKO

SPICHLERZ

3 zdjęcia + sytuacja + rzut

Spis ilustracji:

1. Elewacja pd.
2. " wsch.
3. " zach.
4. " pn.

2



3



4



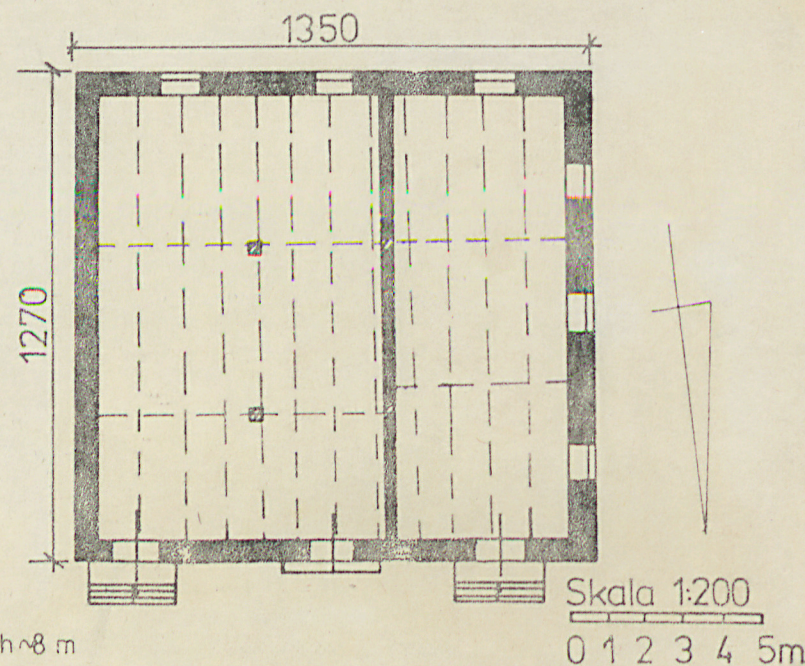
Hanna Wieczorkiewicz, 30.8.87 r.

Wkładkę założył:

(imię, nazwisko, data)

Miejsce przechowywania negatywów:

Muz. Nar. Roln. w Szreniawie



h ~ 8 m

Skala 1:200

0 1 2 3 4 5m

ór ODZ 1978 r.

