

Nr

A

B

C

D

E

F

G

H

I

J

K

L

M

N

O

P

R

S

T

U

V

W

X

Y

Z

miske

1. Obiekt zabytkowy

3. Wiek

XIX

4. Styl

5. Kubatura m³

3140

6. Powierzchnia w m²

a) zabytkowa: 392 b) użytkowa: 392

7. Materiał budowlany

przed zniszczeniem

po odbudowie

a) ściany

cegła

b) sklepienia

c) stropy

drewno

d) wiązania dachu

drewno

e) krycie dachu

dachówka

11. Ilość budynków

1

12. Ilość kondygnacji

1

13. Użytkowanie wnętrza według ilości:

a) izb mieszkalnych

1

b) innych pomieszczeń

↓

c) piwnic

14. Grunty należące do zabytku:

ha

a) ogrody stylowe

b) sady i grunty uprawne

c) lasy

d) wody

e) inne

8. Wyposażenie architektoniczne

15. Przeznaczenie pierwotne budynku

kościół parafialny

16. Użytkowanie w latach ubiegłych

j.w.

17. Użytkowanie obecne

j.w.

18. Nadaje się do użycia na

j.w.

9. Autorzy i data budowy i przebudowy

1869 - wystawiony

1888 - koursztrowany

1906 - dobudowane kaplice i nowa zakrystia

1900 - gniebienie

19. Data, rodzaj i stopień zniszczeń i odbudowy

Data

O P I S

znisz-
czenia
%odbu-
dowa
%

VIII. 1939 r.

niezniszczony

XI. 1939 r.

j.w.

XII. 1945 r.

j.w.

VIII. 1959

j.w.

I. 1961

j.w.

10. Udostępnienie

dostępny

2. Miejscowość

gm. Drawsko

Pitka

20. Przynależność administracyjna

a) województwo poznańskie

b) powiat Czarnków

c) gmina Pitka

21. Stacja

nazwa stacji

odległość od
stacji w km

a) kolejowa

Miaty

8 km

(b) autobusowa

Drawski
Młyn

—

22. Właściciel i jego adres

Parafia rymsko-katolicka
Pitka

23. Użytkownik i jego adres

[redacted]

24. Inwestor i jego adres

Parafia rymsko-katolicka
Pitka

25. Rejestr zabytku nr

rok miejsce przechowywania

26. Nazwa księgi hipotecznej

Księga wieczysta

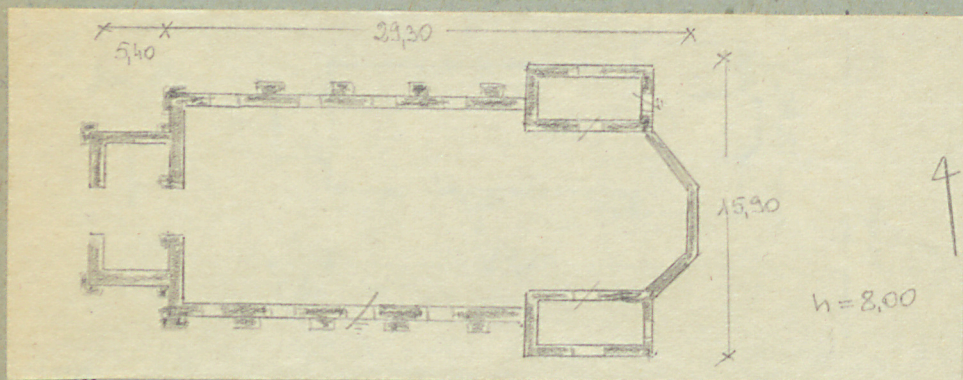
27. Numer
hipoteczny

28. Akta

29. Fotografie

30. Inwentaryzacja pomiarowa

31. Szkic sytuacyjny, plan schematyczny, uwagi opisowe, fotografia



Pokoimy na kościele wsi. Postawiony na miejscu starego, drewnianego. Orientowany, murowany. Złożony na planie prostokąta - jednonawowy z wydzielonym prezbiterium, zamkniętym trójbocznie. Od zach. wieża na planie kwadratu. Od pd. i pół. strony prezbiterium kaplica i zakrystia na planie prostokątów, tworzą w ten sposób transept. Długość stropu z widoczną konstrukcją dachową. Łaciński zakrystia nowo dekoracyjnie w kształcie zółdnie. Dach dwuspadowy kryty karpiniową podwójną.

Bibliografia: Katalog zab. sztuki, Pow. Branków
J. Trzciński i O. Zagórski, 1955-56 (maszynopis)

32. Przebieg prac konserwatorskich

rok	Wyszczególnienie prac	Koszt tys. zł

34. Koszty w tys. zł	przewidywane	rzeczywiste

34. Inspekcje

35. Uwagi różne

36. Wypełnił dnia 27. IX. 1959

Krupik

37. Sprawdził dnia

15.5.67 O. Twardo