

Nr

A

B

C

D

E

F

G

H

I

J

K

L

M

N

O

P

R

S

T

U

V

W

X

Y

Z

1. Obiekt zabytkowy

KOŚCIÓŁ PAR. p.v. ŚW. JANA CHRZCICIELA

2. Miejscowość

MURZYNOWO KOSCIELNE

3. Wiek XVIII

4. Styl Typ bud. drewnianego

5. Kubatura m³

998,2

6. Powierzchnia w m²

212,6

a) zabytkowa: 114

b) użytkowa: 98,6

20. Przynależność administracyjna

a) województwo

Poznańskie

b) powiat

Środa

c) gmina

7. Materiał budowlany

Przed zniszczeniem

Po odbudowie

11. Ilość budynków

1

14. Grunty należące do zabytku:

ha

a) ściany

drewno mur.

b) sklepienia

/

c) stropy

drewno

d) więzania dachu

drewno

e) krycie dachu

dachówka

12. Ilość kondygnacji

1

a) ogrody stylowe

13. Użytkowanie wnętrza według ilości:

a) izb mieszkalnych

b) innych pomieszczeń

1+3

c) piwnic

d) wody

e) inne

cementarz przykościelny

21. Stacja

Nazwa stacji

Odległość od stacji w km

a) kolejowa

Mitostaw

8

b) autobusowa

Mitostaw

8

22. Właściciel i jego adres

Parafia Rzym. Kat.
Murzynowo Kościelne

8. Wyposażenie architektoniczne

1. Ołtarz gł. nowy z fragm. rzeźbiarskimi z ok. poł. XVII w.
2. Dwa ołtarze boczne z 4 c.w. XVIII
3. Ambona
4. Chrzcielnica } barokowe

15. Przeznaczenie pierwotne budynku

sakralne

16. Użytkowanie w latach ubiegłych

j.w.

17. Użytkowanie obecne

j.w.

18. Nadaje się do użycia na

j.w.

23. Użytkownik i jego adres

j.w.

24. Inwestor i jego adres

j.w.

9. Autorzy i data budowy i przebudowy

Parafia wzmiankowana 1398
Obecny kościół wzniesiony w r. 1739, rozbudowany od zach. 1900-3. W r. 1925 odnowiono wnętrza. Polichromia Ant. Procajłowicza

19. Data, rodzaj i stopień zniszczeń i odbudowy

Data

O P I S

Zniszczenia %

Odbudowa %

VIII.1939 r.

niezniszczony

XI.1939 r.

j.w.

XII.1945 r.

j.w.

VII.1965

Stan techn. Kościoła b. dobry

25. Rejestr zabytku Nr

rok miejsce przechowywania

26. Nazwa księgi hipotecznej

27. Nr hipoteczny

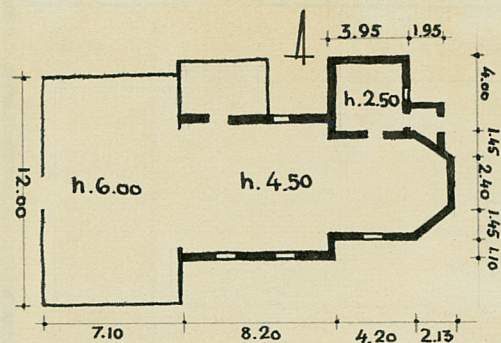
28. Akta

29. Fotografie Archiwum WKZ Poznań

30. Inwentaryzacja pomiarowa

brak

OŚRODEK
DOKUMENTACJI
ZABYTKÓW



SKALA 1:400

Inienie prac

K o s z t
tys. zł

Opis: Orientowany. Drewniany, Konstrukcji zrębowej, oszalowany; dobudowana część nawy murowana z cegły. Jednonawowy z węższym i niższym prezbiterium zamkniętym wielobocznie; od pn. przy prezbiterium zakrystia z przedsionkiem, przy nawie kruchta; od zach. murowana nawa 1900-3. Wewnątrz strop. Belkę tęczową faszowaną; Dach dwuspadowy, zakrystii wspólny z prezbiterium, kryte dachówką; na nawie blaszana wieżyczka na sygnaturkę.

Bibliografia: Katalog zabytków sztuki w Polsce, t. V, Woj. poznańskie, z. 24, Powiat średzki, W-wa 1964, s. 15.

33. Koszty
w tys. zł

Przewidywane

Rzeczywiste

34. Inspekcje

35. Uwagi różne

36. Wypełnił dnia

VII. 1965

37. Sprawdził dnia