

1. Obiekt zabytkowy

FUNDAMENTY PALATIUM I KAPLICY

2. Miejscowość

GRODZISZCZKO

GIECZ

QM. DOMINOWO

3. Wiek

XI

4. Styl

Romanizm

5. Kubatura m³

—

6. Powierzchnia w m²

a) zabytkowa: b) użytkowa:

20. Przynależność administracyjna

a) województwo

Poznańskie

b) powiat

Sroda

c) gmina

7. Materiał budowlany

Przed zniszczeniem

Po odbudowie

11. Ilość budynków

1

14. Grunty należące do zabytku:

ha

21. Stacja

Nazwa stacji

Odległość od stacji w km

a) kolejowa

b) autobusowa

22. Właściciel i jego adres

SKarb Państwa

Rezerwat Archeologiczny

Giecz.

23. Użytkownik i jego adres

Muzeum Archeologiczne

Poznań

ul. Lampego

24. Inwestor i jego adres

8. Wyposażenie architektoniczne

Brak

15. Przeznaczenie pierwotne budynku

Palatium i kaplica - nieukończona budowa

16. Użytkowanie w latach ubiegłych

—

17. Użytkowanie obecne

Ekspozowane w Rezerwacie Archeologicznym

18. Nadaje się do użycia na

j.w.

19. Data, rodzaj i stopień zniszczeń i odbudowy

Data

O P I S

Zniszczenia %

Odbudowa %

VIII.1939 r.

—

—

—

XI.1939 r.

—

—

—

XII.1945 r.

—

—

—

1949-59

Odstonięte w ramach prac archeologicznych

—

—

1965 r.

Stan zachowania dobry.

—

—

9. Autorzy i data budowy i przebudowy

Budowa rozpoczęta 1 poł. w. XI. przez Bolesława Chrobrego lub Mieszka II, doprowadzona do założenia ściany fundamentowej, przetrwała zniszczeniem grodu 1038 lub śmiercią fundatora. Nigdy nie ukończona.

10. Udostępnienie

Dostępne w godzinach, w których czynny jest Rezerwat Archeologiczny w Gieczu.

25. Rejestr zabytku Nr

rok

miejsce przechowywania

26. Nazwa księgi hipotecznej

27. Nr hipoteczny

28. Akta

Muzeum Archeolog. Poznań

29. Fotografie

j.w.

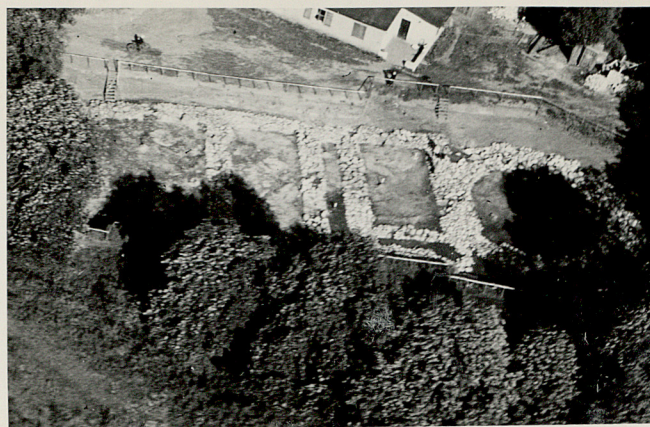
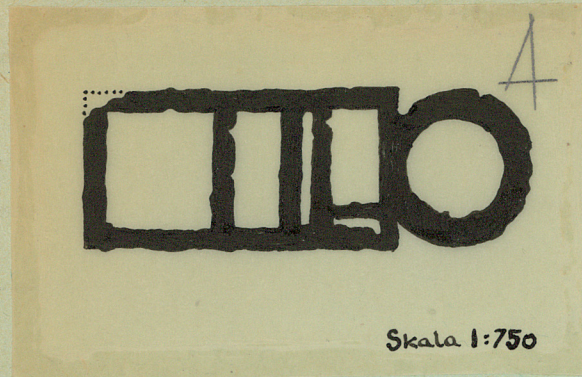
30. Inwentaryzacja pomiarowa

j.w.





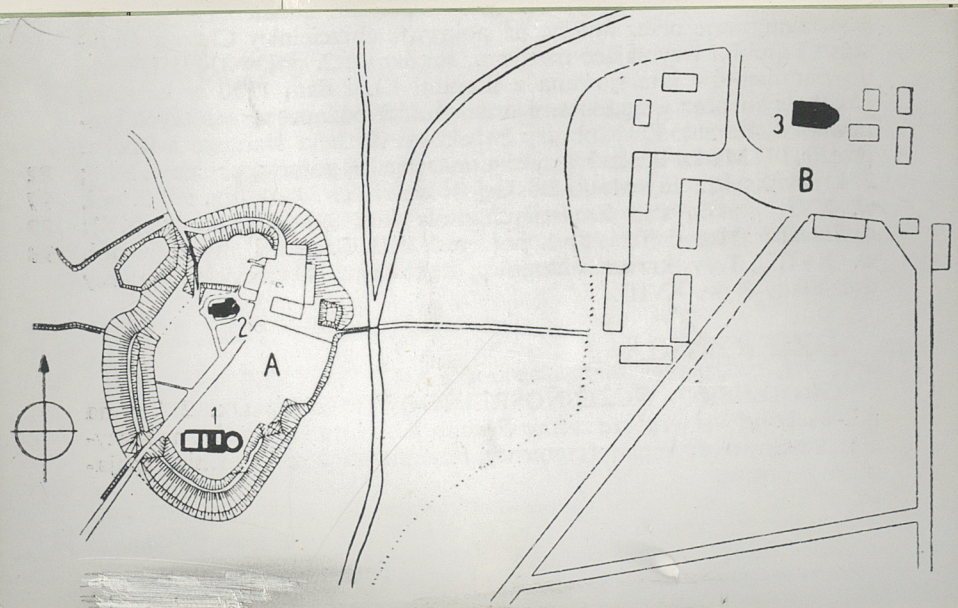
31. Szkic sytuacyjny, plan schematyczny, uwagi



Odstonięte w ramach prac archeologicznych w l. 1949-59. Ława fundamentowa głębokości ok. 60 cm., z gładzów narzutowych układanych na glinie. Palatium na rzucie prostokąta rozciągniętego wzdłuż osi wsch-zach., o kilku podziałach wewnętrznych, z przyległą od wsch. Kaplicą na rzucie kota.

#### Bibliografia:

katalog zabytków sztuki w Polsce, T. V, woj. poznańskie, z. 24, powiat średzki, W-wa 1964, s. 5-6.



35. Uwagi różne

Fot. Z. Ratajczak Poznań

36. Wypełnił dnia

VI. 1965

*Jan Pi*

37. Sprawdził dnia