

Nr

A

B

C

D

E

F

H

I

K

L

M

N

P

R

S

T

U

V

W

X

Z

1. Obiekt zabytkowy

Kościół par. p. w. SW. JANA CHRZCICIELA
(POCIESZENIA MMP)

2. Miejscowość

GRODZISZCZKO [GIECZ] ^{gm. DOMINOWO}

3. Wiek

XVIII.

4. Styl

zab. drewn. b. d.

5. Kubatura m³1265,6 ~~1200~~6. Powierzchnia w m² 203,17

a) zabytkowa: 150

b) użytkowa: 150

20. Przynależność administracyjna

a) województwo

Poznańskie

b) powiat

Środa

c) gmina

Dominowo

7. Materiał budowlany

przed zniszczeniem

po odbudowie

a) ściany

drewno

b) sklepienia

c) stropy

d) więzania dachu

e) krycie dachu

dachówka

11. Ilość budynków

1

12. Ilość kondygnacji

1,2

13. Użytkowanie wnętrza według ilości:

a) izb mieszkalnych

1/

b) nnych pomieszczeń

1+2

c) piwnic

1/

14. Grunty należące do zabytku:

ha

a) ogrody stylowe

1/

b) sady i grunty uprawne

1/

c) lasy

1/

d) wody

1/

e) inne

cementarny

0,25

21. Stacja

nazwa stacji

odległość od stacji w km

a) kolejowa

GUTOWY

7 km

b) autobusowa

Giecz

0,5 km

22. Właściciel i jego adres

Kierier Metropol. w Poznaniu

23. Użytkownik i jego adres

Adm. Kościoła Grodziszczko

24. Inwestor i jego adres:

parafia

25. Rejestr zabytku nr AKI-11a/178/32

rok 22. XII. 32

miejsce przechowywania
nr. poz. 153

26. Nazwa księgi hipotecznej

GIECZ

27. Numer hipoteczny

KW 184

28. Akta

dop. Kom. tzb.

29. Fotografie

- 11 -

30. Inwentaryzacja pomiarowa

brak

OŚRODEK
DOKUMENTACJI
ZABYTKÓW

8. Wyposażenie architektoniczne

Ofic. g. - XVIII. r. (fragmenty)
" b. - XVIII / XIX r.

Ankrona - XVIII. r.

9. Autorzy i data budowy i przebudowy

1767 r.
odnawiany 1867 i 1936.

10. Udostępnienie

dostępny

15. Przeznaczenie pierwotne budynku

sakralne

16. Użytkowanie w latach ubiegłych

1/

17. Użytkowanie obecne

1/

18. Nadaje się do użycia na:

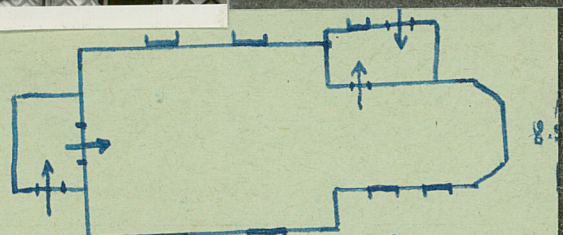
1/

19. Data rodzaj i stopień zniszczeń i odbudowy

Data	OPIS	znisz- czenia %	odbu- dowa %
VIII. 1939 r.	niezniszczony		
XI. 1939 r.	"		
XII. 1945 r.	"		
M:9	zniszczony	15	
VI. 1965	Stan techn. Kościoła dobry		

31. Szkic sytuacyjny, plan schematyczny, uwagi opisowe, fotografia

32. Przebieg prac konserwatorskich



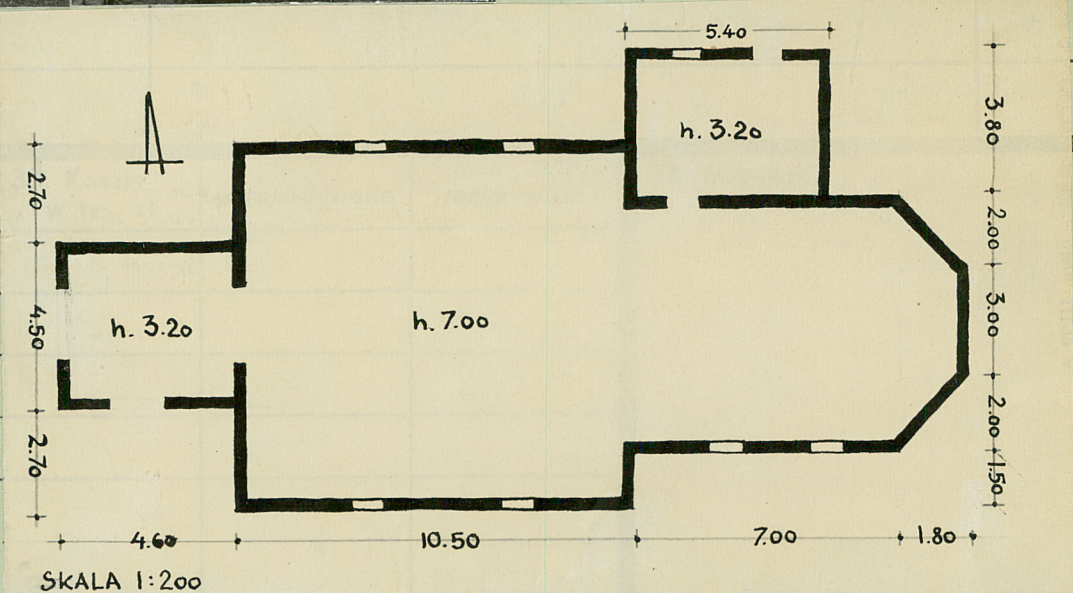
Orientowany. Halowy drewniany, nowo-
murosany. Prezbiterium wzniesione
zamiast 3-emu balkonowi osmioboku
mieszne. Od pn. przylega zakręślenie na
pl. prostokątne. Prezbiterium bryła strona
północy drewnianym. Chór muzyczny
wsparty na dwóch słupach. Ścianach
w fas. zach. kamień nowo pl. kwadratowy.
Dach 2-nasadowy, kryty dachówką.

Katalog zabytków sztuki w Polsce
woj. poznańskie, Powiat średzki,
w-wd 1964, T. V, z. 24, s. 6.

Łukaszewski

Kozłowski
Kohle

zeglownienie prac	Koszt tys. zł



35. Uwagi różne
osusz. kous. 2 du. 22. XII. 32; AKI-11a/178/32

36. Wypełnił dnia 29. X. 1953.
Roman Ogiński, kon

37. Sprawdził dnia 11. 65
Ric