

Nr

III

A

B

C

D

F

G

H

I

J

K

L

N

O

P

R

S

T

U

V

W

Z

1. Obiekt zabytkowy

D WOREK

2. Miejscowość

BISKUPICE

gm. DOMINOSO

3. Wiek

kon. XVIII w.

4. Styl

klasycyzm

5. Kubatura m<sup>3</sup>

900,8 680

6. Powierzchnia w m<sup>2</sup> 225,2

a) zabytkowa: 165 b) użytkowa: 165

7. Materiał budowlany

przed zniszczeniem

po odbudowie

a) ściany

cegła

b) sklepienia

c) stropy

drewno

d) więzania dachu

"

e) krycie dachu

dachówka stroma

11. Ilość budynków

1

12. Ilość kondygnacji

+ poddasze 1

13. Użytkowanie wnętrza według ilości:

a) izb mieszkalnych

86

b) nnych pomieszczeń

2

c) piwnic

-

14. Grunty należące do zabytku:

ha

a) ogrody stylowe

b) sady i grunty uprawne

c) lasy

d) wody

e) inne

8. Wyposażenie architektoniczne

Balustrada schodów  
Podłoga z płyt. - marm.  
marm. - w jadalni

15. Przeznaczenie pierwotne budynku

mieszkalny

16. Użytkowanie w latach ubiegłych

"

17. Użytkowanie obecne

"

18. Nadaje się do użycia na:

"

9. Autorzy i data budowy i przebudowy

Zbudowany w 1 poł. XIX w.

19. Data rodzaj i stopień zniszczeń i odbudowy

Data	OPIS	znisz- czenia o/o	odbu- dowa o/o
VIII. 1939 r.	mieszkalny		
XI. 1939 r.	"		
XII. 1945 r.	"		
1952	zmiany	15	
VI. 1965 r.	stan techn. dobry		

10. Udostępnienie

dostępny

20. Przynależność administracyjna

a) województwo

Poznańskie

b) powiat

Grodzki

c) gmina

Dominoso

21. Stacja

nazwa stacji

odległość od  
stacji w km

a) kolejowa

Grodzki

8 km

b) autobusowa

22. Właściciel i jego adres

Banaszczuk Władysław  
Biskupice - op

23. Użytkownik i jego adres

- " -

24. Inwestor i jego adres:

- " -

25. Rejestr zabytku nr

42 N-73 / 154

rok \_\_\_\_\_ miejsce przechowywania

26. Nazwa księgi hipotecznej

MAJĄTEK GURTOY

27. Numer hipoteczny

28. Akta

brak

29. Fotografie

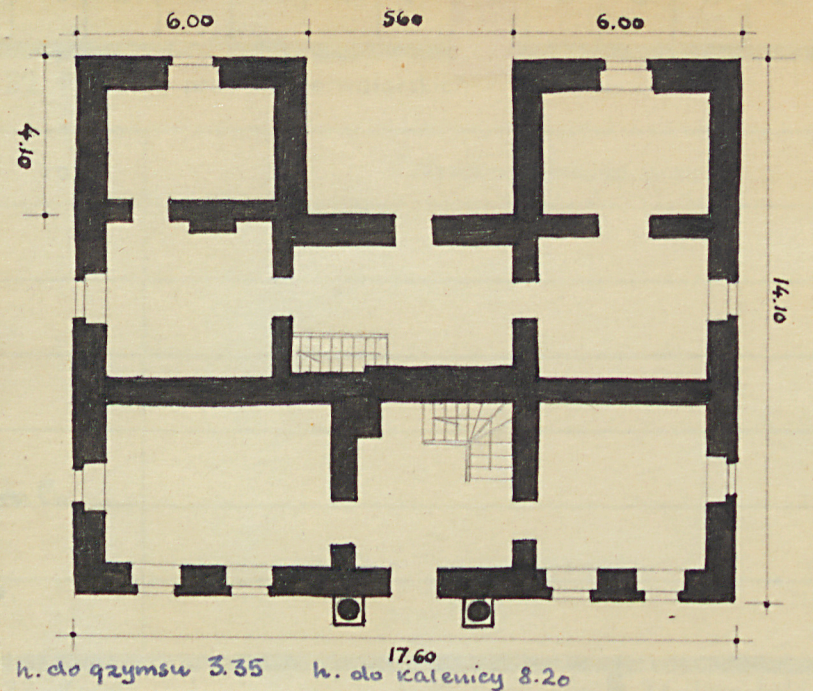
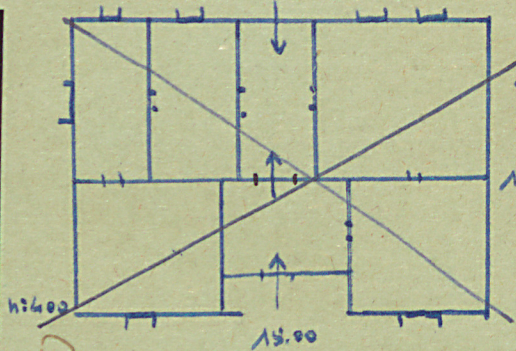
Woj. Kins. Zabyt. - Poznań

30. Inwentaryzacja pomiarowa

Archiwum WZP Poznań

ŚRODEK  
DOKUMENTACJI  
ZABYTKÓW

## 31. Szkic sytuacyjny, plan schematyczny, uwagi opisowe, fotografia



rys. J. Pić

Skala 1:200



Dwór po konserwacji



6. Wypełnił dnia 29. X. 1953.

Roman Dymarski

7. Sprawdził dnia VI. 1965

Now planie podłogi. Pomieszczenia nie pod-  
pisano. Zwrócić uwagę na front do zarch. Wj. int.  
maga i dwie kamienne kolumny kominek wewnątrz.  
Właziska stopione narodził brójka białego  
płyty. Ciepły tylny korytarz i białe kory.  
Now podmurówka. Od p. 5. m. ongi przyb. i  
dółka, między kominkami podłoga od  
wisk. - druga przyb. dółka. Wnętrze doświadc-  
kowe z kolumną na on i schodami wio-  
dzącymi na dach. Schody z drewnia-  
na balustradę, łazienka z łazienką  
balustrad. Dwie drewniane kolumny kor-  
pięty od wisk. Zmieszane (pauz.) dach  
od zarch. oraz przyb. dółka p. 1. korytarz sko-  
m.